



## calco di scultura Erma di Eracle 687

### Identificazione

Tipo scheda	SCAN
Livello catalogazione	P
Ente schedatore	UNIRM1
Inventario (beni mobili)	687

### Bene culturale

Categoria generale	BENI MOBILI
Settore disciplinare	beni storico-artistici
Tipo bene culturale	Opere-oggetti d'arte
Categoria disciplinare	STRUMENTI PER LA RIPRODUZIONE SERIALE
Definizione bene	calco di scultura
Tipologia/altre specifiche	Erma di Eracle

### Localizzazione

Stato	Italia
Regione	Lazio
Provincia	Roma
Comune	Roma
Tipo di contesto	contesto urbano
Denominazione contenitore giuridico	Museo dell'Arte Classica

### Dati analitici

Descrizione del bene	L'erma raffigura l'eroe Eracle barbuto e con il capo reclinato, avvolto nella pelle del leone nemeo, una delle sue imprese
----------------------	--

### Dati tecnici

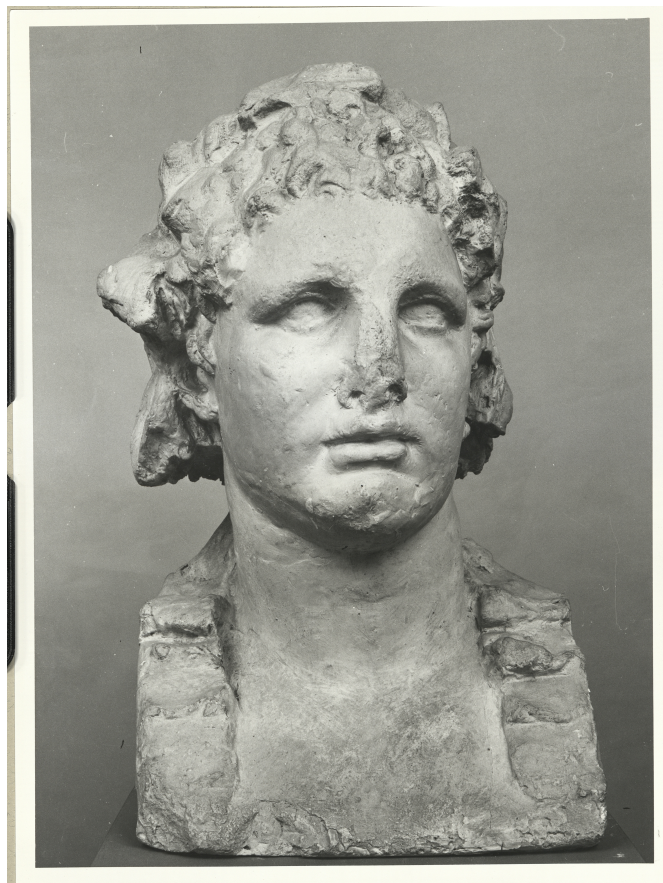
Materia/tecnica-materiale composito	gesso	
Misure	Tipo di misura	altezza
	Unità di misura	cm
	Valore	46

Condizione giuridica	proprietà Ente pubblico non territoriale
Interesse culturale	bene di interesse culturale dichiarato
Situazione	bene in uso
Stato di conservazione	buono

## Documentazione

Documento

File immagine

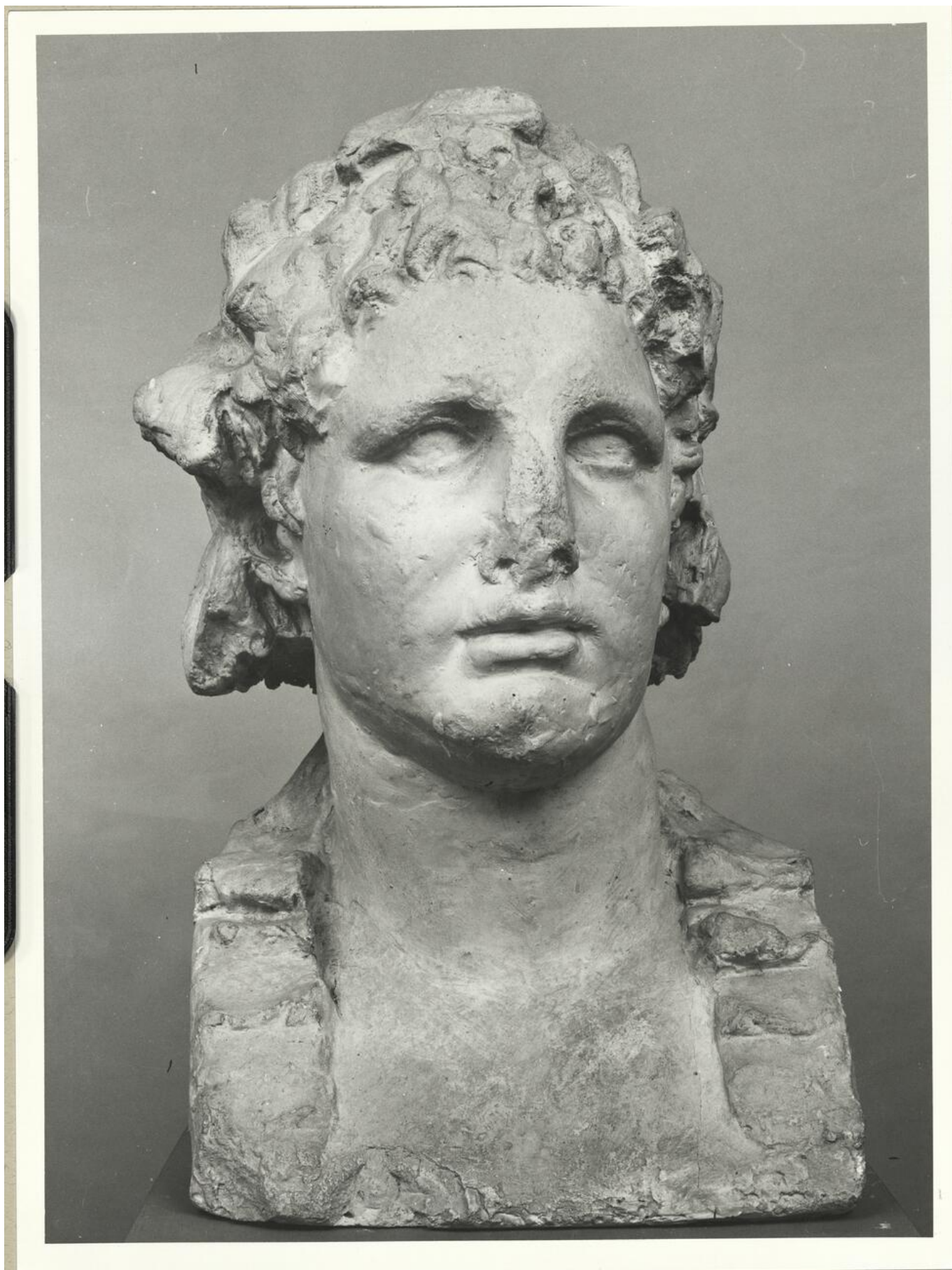


Bibliografia/sitografia

M. L. Morricone, *Il Museo dei gessi dell'Università di Roma 1981*, Roma, p. 61, n. 11. ; in R. Bucolo, *Museo dell'Arte Classica. Gipsoteca vol. II 2024*, Città di Castello, p. 583, n. 267

## Certificazione/Gestione

Responsabile	Carlucci, Claudia (funzionario responsabile PMS) Morosetti, Matteo Hung (compilatore)
Anno di redazione	2025
Profilo di pubblicazione	1



I contenuti di questo documento sono rilasciati sotto licenza Creative Commons Attribuzione-NonCommerciale-CondividiAlloStessoModo 4.0 Internazionale  
[creativecommons.org/licenses/by-nc-sa/4.0/deed.it](https://creativecommons.org/licenses/by-nc-sa/4.0/deed.it)

---

**Source URL:** <https://stage.adimus.it/node/27473>