



becco déjeté 185

Identificazione

Tipo scheda	SCAN
Livello catalogazione	P
Codice regione	Lazio
Numero catalogo generale	1321610
Ente schedatore	UNIRM1
Inventario (beni mobili)	185

Bene culturale

Ambito di tutela MiC	archeologico
Categoria generale	BENI MOBILI
Settore disciplinare	Beni archeologici
Tipo bene culturale	Reperti archeologici
Categoria disciplinare	STRUMENTI-UTENSILI-OGGETTI D'USO
Definizione bene	becco
Tipologia/altre specifiche	déjeté
Configurazione strutturale	bene semplice

Localizzazione

Stato	Italia
Regione	Lazio
Comune	Roma
Tipo di contesto	contesto urbano
Denominazione contenitore giuridico	Museo delle Origini

Cronologia

Da	mancante
A	mancante
Note	Motivazione cronologia analisi stilistica

Dati analitici

Descrizione del bene Becco déjeté in selce di colore marrone su lama a sezione trapezoidale. Il ritocco del margine distale è diretto, continuo, semierto, scagliato. Il margine destro presenta un ritocco inframarginale, alternante, continuo, semplice, scagliato.

Dati tecnici

Materia/tecnica-materiale composito	scheggiatura	
Misure	Tipo di misura	altezzaxlunghezzaxspessore
	Unità di misura	mm
	Valore	10x26x2
Stato di conservazione	mutilo frattura prossimale	

Documentazione

Documento

File immagine

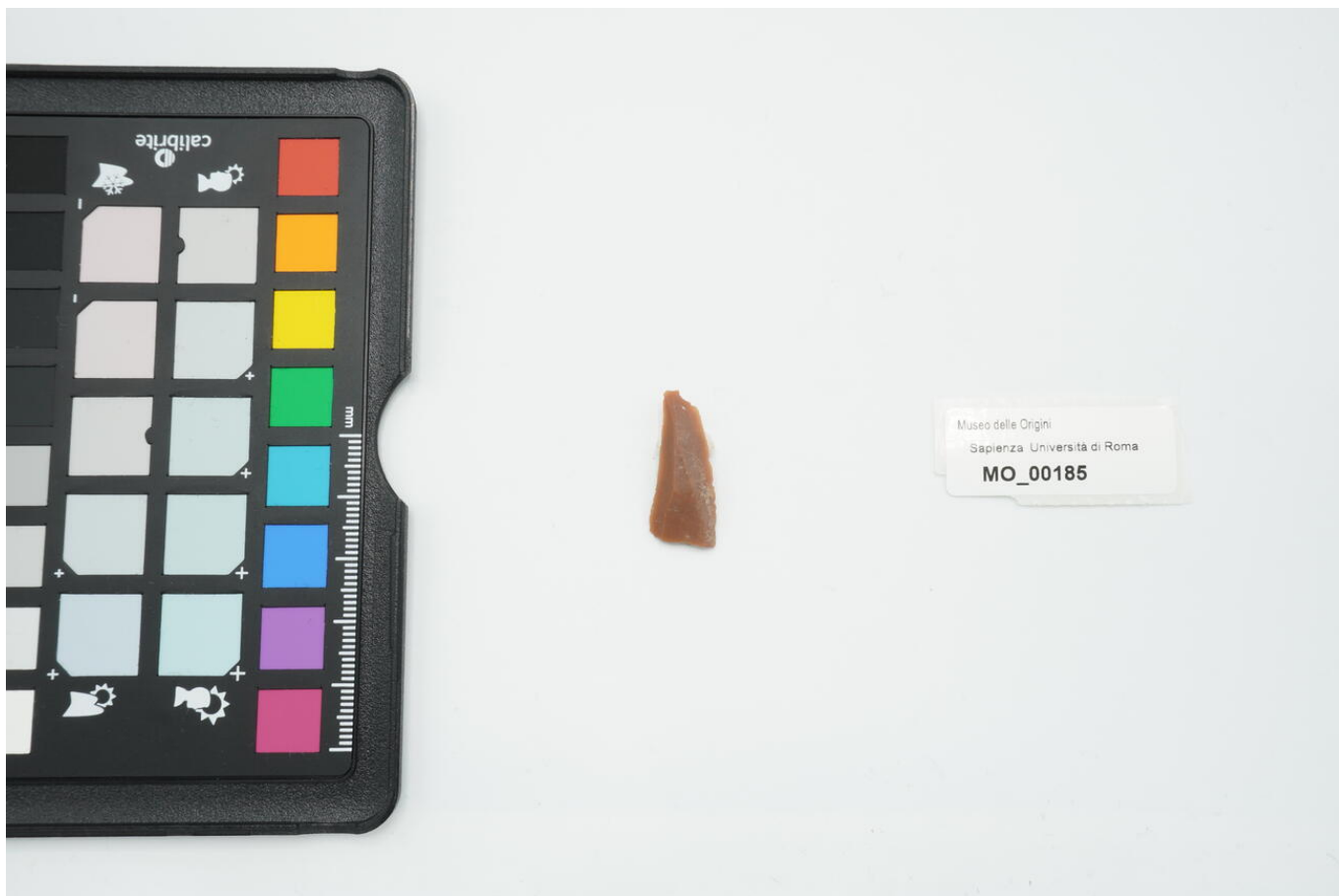


File immagine



Certificazione/Gestione

Responsabile	Carlucci, Claudia (PMS, funzionario responsabile del catalogo) Conati, Cecilia (verificatore scientifico) Gangemi, Rosalia (compilatore) Petta, Matteo (compilatore)
Anno di redazione	2025
Note	Esiste fotografia digitale con codice identificativo URM1MO1556



I contenuti di questo documento sono rilasciati sotto licenza Creative Commons Attribuzione-NonCommerciale-
CondividiAlloStessoModo 4.0 Internazionale
creativecommons.org/licenses/by-nc-sa/4.0/deed.it

Source URL: <https://stage.adimus.it/node/27207>