



## lama a dorso e troncatura obliqua 78

### Identificazione

|                          |         |
|--------------------------|---------|
| Tipo scheda              | SCAN    |
| Livello catalogazione    | P       |
| Codice regione           | Lazio   |
| Numero catalogo generale | 1321503 |
| Ente schedatore          | UNIRM1  |
| Inventario (beni mobili) | 78      |

### Bene culturale

|                            |                                  |
|----------------------------|----------------------------------|
| Ambito di tutela MiC       | archeologico                     |
| Categoria generale         | BENI MOBILI                      |
| Settore disciplinare       | Beni archeologici                |
| Tipo bene culturale        | Reperti archeologici             |
| Categoria disciplinare     | STRUMENTI-UTENSILI-OGGETTI D'USO |
| Definizione bene           | lama                             |
| Tipologia/altre specifiche | a dorso e troncatura obliqua     |
| Configurazione strutturale | bene semplice                    |

### Localizzazione

|                                     |                     |
|-------------------------------------|---------------------|
| Stato                               | Italia              |
| Regione                             | Lazio               |
| Comune                              | Roma                |
| Tipo di contesto                    | contesto urbano     |
| Denominazione contenitore giuridico | Museo delle Origini |

### Cronologia

|      |   |
|------|---|
| Da   | mancante                                  |
| A    | mancante                                  |
| Note | Motivazione cronologia analisi stilistica |

## Dati analitici

Descrizione del bene Lama a dorso e troncatura obliqua in selce di colore marrone su lamella a sezione triangolare. Il ritocco è localizzato lungo il margine destro e distale-destro ed è diretto, continuo, semierto-erto, scagliato. L'estremità distale-sinistra presenta un ritocco inverso, continuo, semplice, scagliato.

## Dati tecnici

|                                     |                           |                            |
|-------------------------------------|---------------------------|----------------------------|
| Materia/tecnica-materiale composito | scheggiatura              |                            |
| Misure                              | Tipo di misura            | altezzaxlunghezzaxspessore |
|                                     | Unità di misura           | mm                         |
|                                     | Valore                    | 7x16x2                     |
| Stato di conservazione              | mutilo   frattura distale |                            |

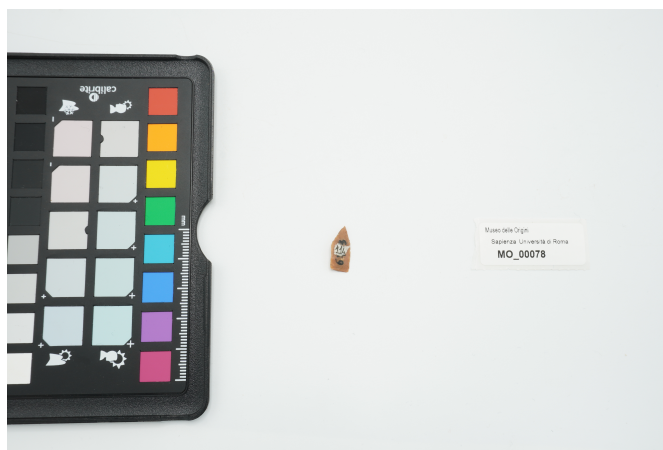
## Documentazione

Documento

File immagine



File immagine



## Certificazione/Gestione

|                   |   |
|-------------------|---|
| Responsabile      | Carlucci, Claudia (PMS, funzionario responsabile del catalogo)<br>Conati, Cecilia (verificatore scientifico)<br>Gangemi, Rosalia (compilatore)<br>Petta, Matteo (compilatore) |
| Anno di redazione | 2025  |
| Note              | Esiste fotografia digitale con codice identificativo URM1MO1448   |



I contenuti di questo documento sono rilasciati sotto licenza Creative Commons Attribuzione-NonCommerciale-  
CondividiAlloStessoModo 4.0 Internazionale  
[creativecommons.org/licenses/by-nc-sa/4.0/deed.it](https://creativecommons.org/licenses/by-nc-sa/4.0/deed.it)

**Source URL:** <https://stage.adimus.it/node/27101>