



## calco di scultura Testa di Igea (tipo Hope) 682

### Identificazione

Tipo scheda	SCAN
Livello catalogazione	P
Ente schedatore	UNIRM1
Inventario (beni mobili)	682

### Bene culturale

Categoria generale	BENI MOBILI
Settore disciplinare	beni storico-artistici
Tipo bene culturale	Opere-oggetti d'arte
Categoria disciplinare	STRUMENTI PER LA RIPRODUZIONE SERIALE
Definizione bene	calco di scultura
Tipologia/altre specifiche	Testa di Igea (tipo Hope)

### Localizzazione

Stato	Italia
Regione	Lazio
Comune	Roma
Tipo di contesto	contesto urbano
Denominazione contenitore giuridico	Museo dell'Arte Classica

### Dati analitici

Descrizione del bene	La testa, dal volto sereno e idealizzato, raffigura la dea della salute Igea
----------------------	--

### Dati tecnici

Materia/tecnica-materiale composito	gesso	
Misure	Tipo di misura	altezza
	Unità di misura	cm
	Valore	27
Condizione giuridica	proprietà Ente pubblico non territoriale	
Interesse culturale	bene di interesse culturale dichiarato	

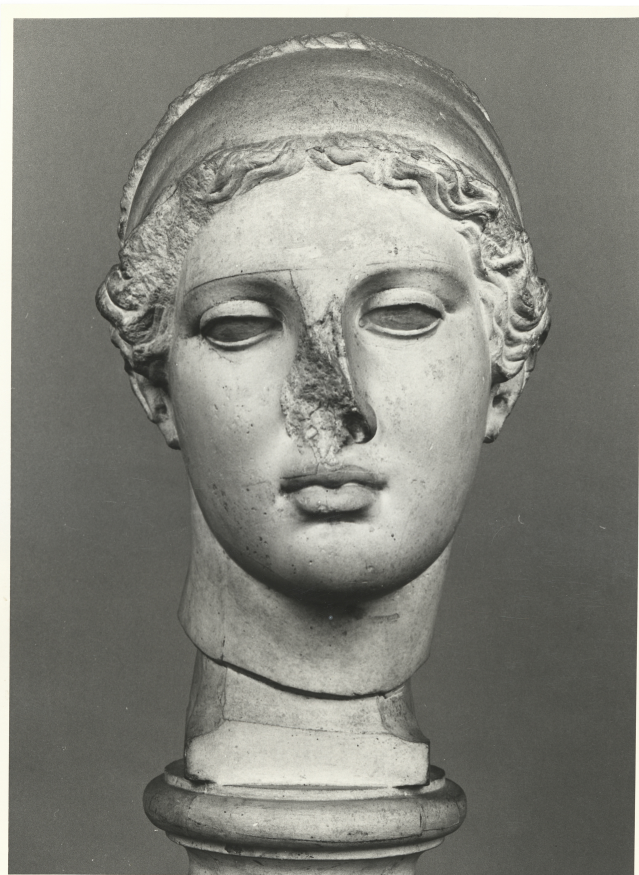
Situazione  
Stato di conservazione

bene in uso  
buono

## Documentazione

Documento

File immagine



Bibliografia/sitografia

M. L. Morricone, *Il Museo dei gessi dell'Università di Roma* 1981, Roma, p. 61, n. 16 ; in R. Bucolo, *Museo dell'Arte Classica. Gipsoteca vol. II* 2024, Città di Castello, p. 585, n. 268

## Certificazione/Gestione

Responsabile

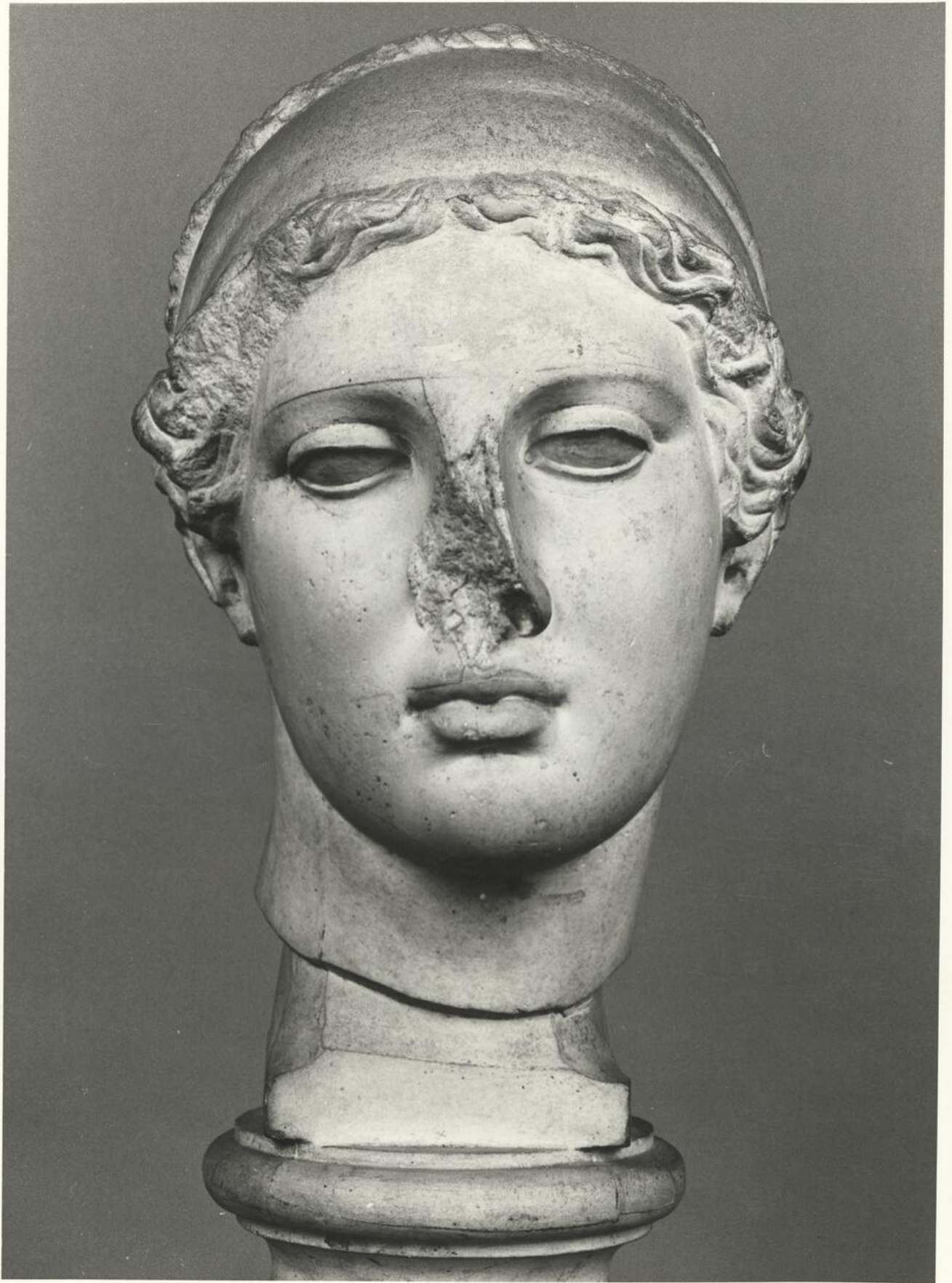
Carlucci, Claudia (funzionario responsabile PMS)  
Morosetti, Matteo Hung (compilatore)

Anno di redazione

2025

Profilo di pubblicazione

1





I contenuti di questo documento sono rilasciati sotto licenza Creative Commons Attribuzione-NonCommerciale-  
CondividiAlloStessoModo 4.0 Internazionale  
[creativecommons.org/licenses/by-nc-sa/4.0/deed.it](https://creativecommons.org/licenses/by-nc-sa/4.0/deed.it)

---

**Source URL:** <https://stage.adimus.it/node/27067>