



## calco di scultura Statua di Artemide (tipo Colonna) 678

### Identificazione

Tipo scheda	SCAN
Livello catalogazione	P
Ente schedatore	UNIRM1
Inventario (beni mobili)	678

### Bene culturale

Categoria generale	BENI MOBILI
Settore disciplinare	beni storico-artistici
Tipo bene culturale	Opere-oggetti d'arte
Categoria disciplinare	STRUMENTI PER LA RIPRODUZIONE SERIALE
Definizione bene	calco di scultura
Tipologia/altre specifiche	Statua di Artemide (tipo Colonna)

### Localizzazione

Stato	Italia
Regione	Lazio
Comune	Roma
Tipo di contesto	contesto urbano
Denominazione contenitore giuridico	Museo dell'Arte Classica

### Cronologia

Riferimento cronologico	anno di realizzazione
Fascia cronologica/periodo	XIX-XX
Da	ANTE 1876
Validità	ante
A	000

### Dati analitici

Descrizione del bene	La dea Artemide è rappresentata in una posa dinamica, vestita con chitone e peplo. Il nome deriva dalla collezione Colonna in cui era conservata
----------------------	--

## Dati tecnici

Materia/tecnica-materiale composito	gesso	
Misure	Tipo di misura	altezza
	Unità di misura	cm
	Valore	186
Condizione giuridica	proprietà Ente pubblico non territoriale	
Interesse culturale	bene di interesse culturale dichiarato	
Situazione	bene in uso	
Stato di conservazione	buono	

## Documentazione

Documento

File immagine

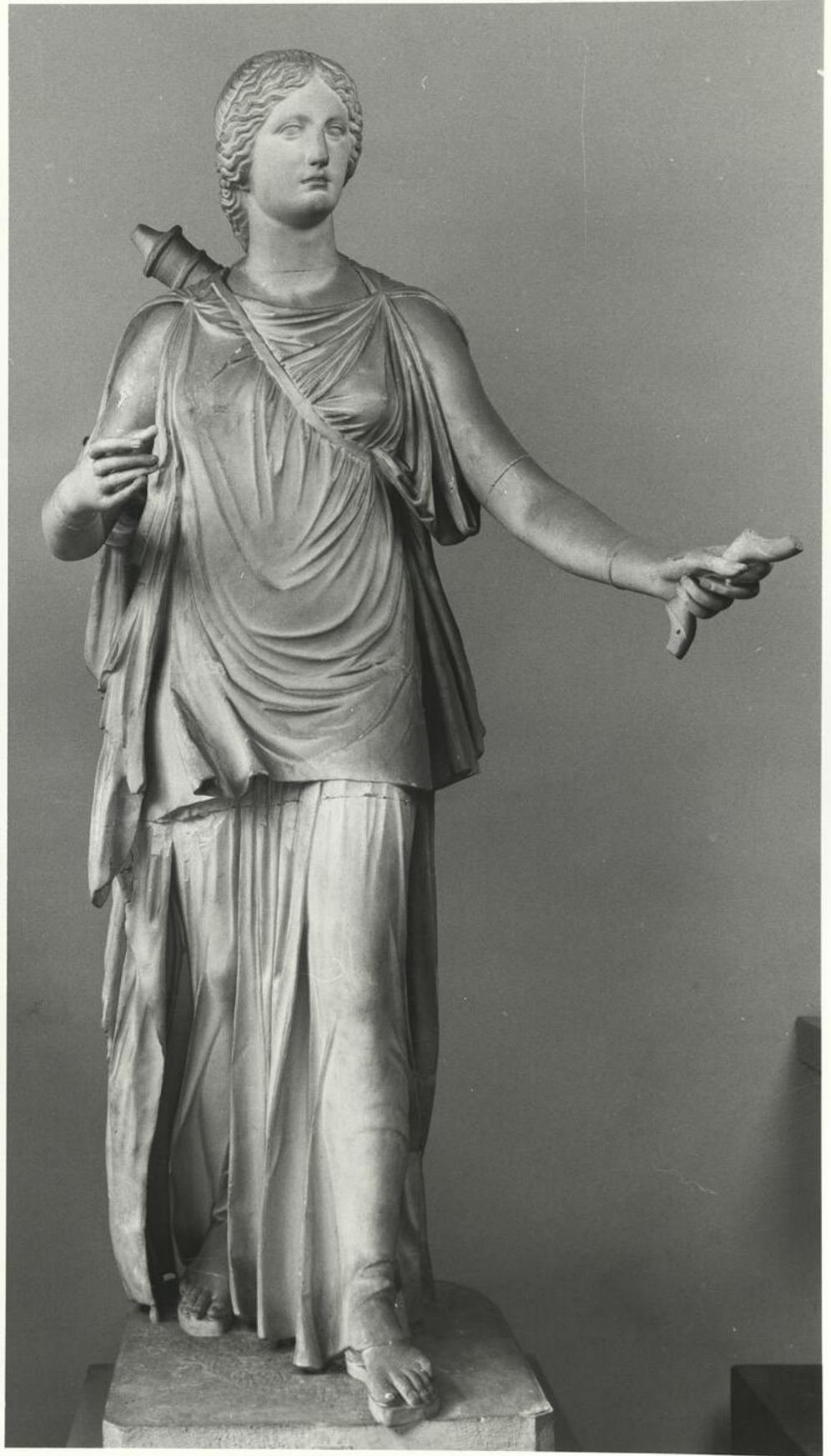


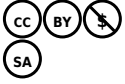
Bibliografia/sitografia

M. L. Morricone, *Il Museo dei gessi dell'Università di Roma 1981*, Roma, p. 61, n. 21 ; in R. Bucolo, *Museo dell'Arte Classica. Gipsoteca vol. II 2024*, Città di Castello, p. 579, n. 265; Picozzi 2013b, p. 93, nt. 29.

## Certificazione/Gestione

Responsabile	Carlucci, Claudia (funzionario responsabile PMS) Morosetti, Matteo Hung (compilatore)
Anno di redazione	2025
Profilo di pubblicazione	1





I contenuti di questo documento sono rilasciati sotto licenza Creative Commons Attribuzione-NonCommerciale-  
CondividiAlloStessoModo 4.0 Internazionale  
[creativecommons.org/licenses/by-nc-sa/4.0/deed.it](https://creativecommons.org/licenses/by-nc-sa/4.0/deed.it)

---

**Source URL:** <https://stage.adimus.it/node/27063>