



calco di scultura Stele funeraria di Phrasikleia 570

Identificazione

Tipo scheda	SCAN
Livello catalogazione	P
Ente schedatore	UNIRM1
Inventario (beni mobili)	570

Bene culturale

Categoria generale	BENI MOBILI
Settore disciplinare	beni storico-artistici
Tipo bene culturale	Opere-oggetti d'arte
Categoria disciplinare	STRUMENTI PER LA RIPRODUZIONE SERIALE
Definizione bene	calco di scultura
Tipologia/altre specifiche	Stele funeraria di Phrasikleia

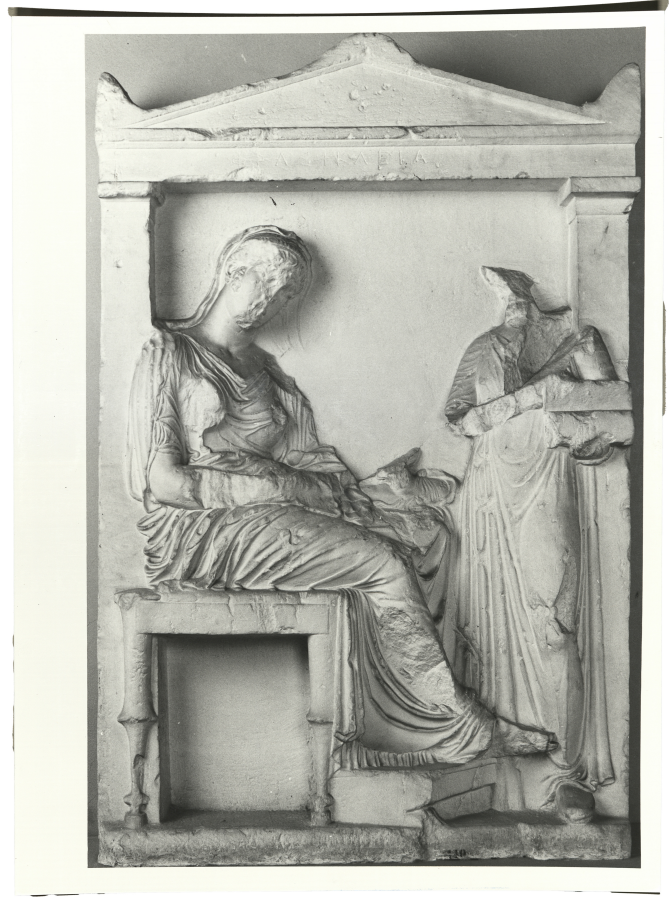
Localizzazione

Stato	Italia
Regione	Lazio
Comune	Roma
Tipo di contesto	contesto urbano
Denominazione contenitore giuridico	Museo dell'Arte Classica

Dati tecnici

Materia/tecnica-materiale composito	gesso
Condizione giuridica	proprietà Ente pubblico non territoriale
Interesse culturale	bene di interesse culturale dichiarato
Situazione	bene in uso
Stato di conservazione	buono

Documentazione



Bibliografia/sitografia

M. L. Morricone 1981, Roma, p. 58, sala XXXI, n. 50

Certificazione/Gestione

Responsabile

Carlucci, Claudia (funzionario responsabile PMS)
Morosetti, Matteo Hung (compilatore)

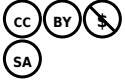
Anno di redazione

2025

Profilo di pubblicazione

1





I contenuti di questo documento sono rilasciati sotto licenza Creative Commons Attribuzione-NonCommerciale-
CondividiAlloStessoModo 4.0 Internazionale
creativecommons.org/licenses/by-nc-sa/4.0/deed.it

Source URL: <https://stage.adimus.it/node/27017>