



calco di scultura Lekythos funeraria di Myrrine 384

Identificazione

| | |
|--------------------------|--------|
| Tipo scheda | SCAN |
| Livello catalogazione | P |
| Ente schedatore | UNIRM1 |
| Inventario (beni mobili) | 384 |

Bene culturale

| | |
|----------------------------|---------------------------------------|
| Ambito di tutela MiC | storico e artistico |
| Categoria generale | BENI MOBILI |
| Settore disciplinare | beni storico-artistici |
| Tipo bene culturale | Opere-oggetti d'arte |
| Categoria disciplinare | STRUMENTI PER LA RIPRODUZIONE SERIALE |
| Definizione bene | calco di scultura |
| Tipologia/altre specifiche | Lekythos funeraria di Myrrine |

Localizzazione

| | |
|-------------------------------------|--------------------------|
| Stato | Italia |
| Comune | Roma |
| Tipo di contesto | contesto urbano |
| Denominazione contenitore giuridico | Museo dell'Arte Classica |

Cronologia

| | |
|----------------------------|-----------------------|
| Riferimento cronologico | anno di realizzazione |
| Fascia cronologica/periodo | XIX-XX |
| Da | ANTE 1911 |
| Validità | ante |
| A | 000 |

Dati analitici

Descrizione del bene

La lekythos rappresenta 5 figure. Un uomo al centro con mantello è trattenuto da 3 uomini sulla sinistra e da una donna sulla destra. La lekythos presenta un'iscrizione: Μυρρινη (Myrrine). Si data alla seconda metà del V secolo a.C.

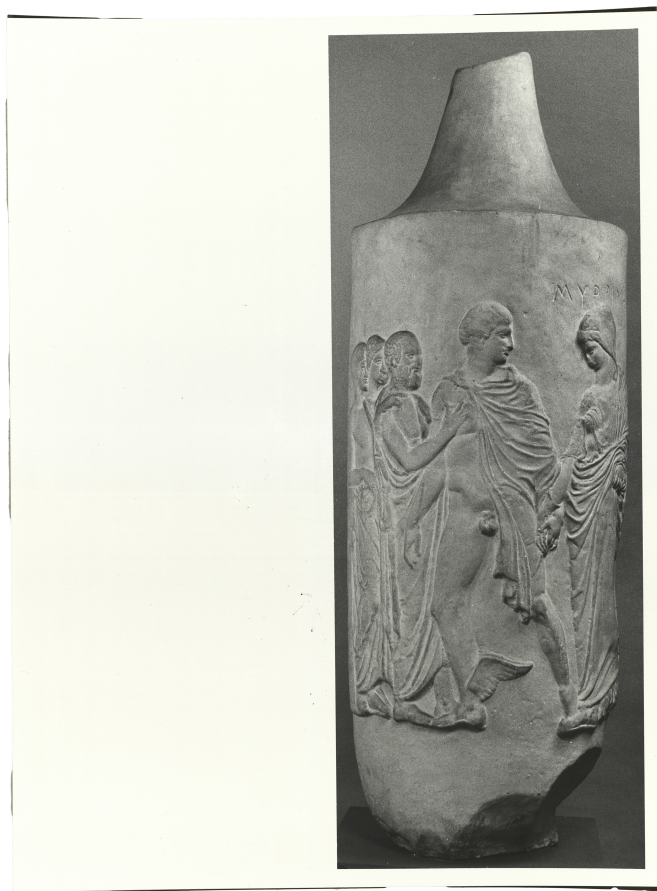
Dati tecnici

| | | |
|-------------------------------------|--|---------|
| Materia/tecnica-materiale composito | gesso | |
| Misure | Tipo di misura | altezza |
| | Unità di misura | cm |
| | Valore | 136 |
| Condizione giuridica | proprietà Ente pubblico non territoriale | |
| Interesse culturale | bene di interesse culturale dichiarato | |
| Situazione | bene in uso | |
| Stato di conservazione | buono | |

Documentazione

Documento

File immagine

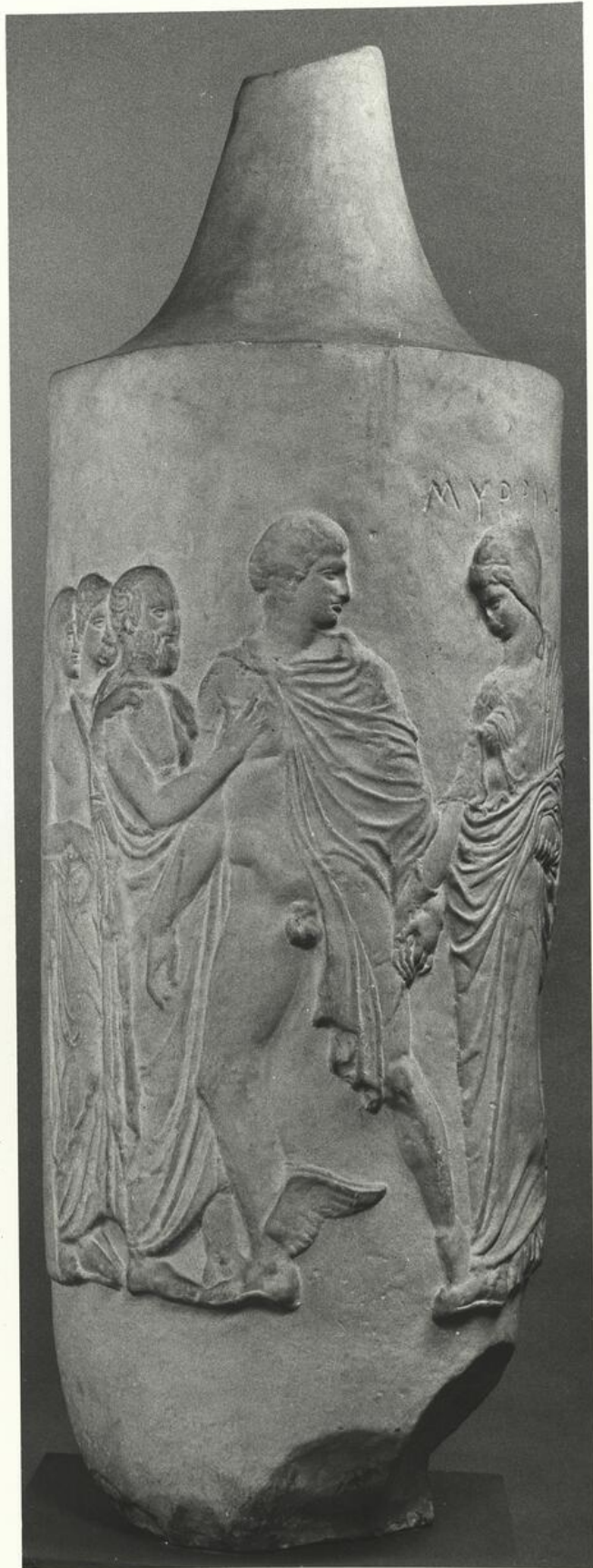


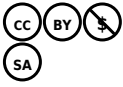
Bibliografia/sitografia

M. L. Morricone, *Il Museo dei gessi dell'Università di Roma 1981*, Roma, p. 50, n. 2; M. G. Picozzi, in *Picozzi 2013*, p. 81; R. Bucolo 2021, p. 263.

Certificazione/Gestione

| | |
|--------------------------|---|
| Responsabile | Carlucci, Claudia (funzionario responsabile PMS) Murabito, Alessia Hilea (compilatore) |
| Anno di redazione | 2025 |
| Profilo di pubblicazione | 1 |





I contenuti di questo documento sono rilasciati sotto licenza Creative Commons Attribuzione-NonCommerciale-
CondividiAlloStessoModo 4.0 Internazionale
creativecommons.org/licenses/by-nc-sa/4.0/deed.it

Source URL: <https://stage.adimus.it/node/26913>