



ADIMUS
Ambiente Digitale
Musei Sapienza

calco di scultura Testa di Pan 317

Tipo bene culturale

Opere-oggetti d'arte

Denominazione contenitore giuridico

Museo dell'Arte Classica

Inventario (beni mobili)

317

Riferimento cronologico

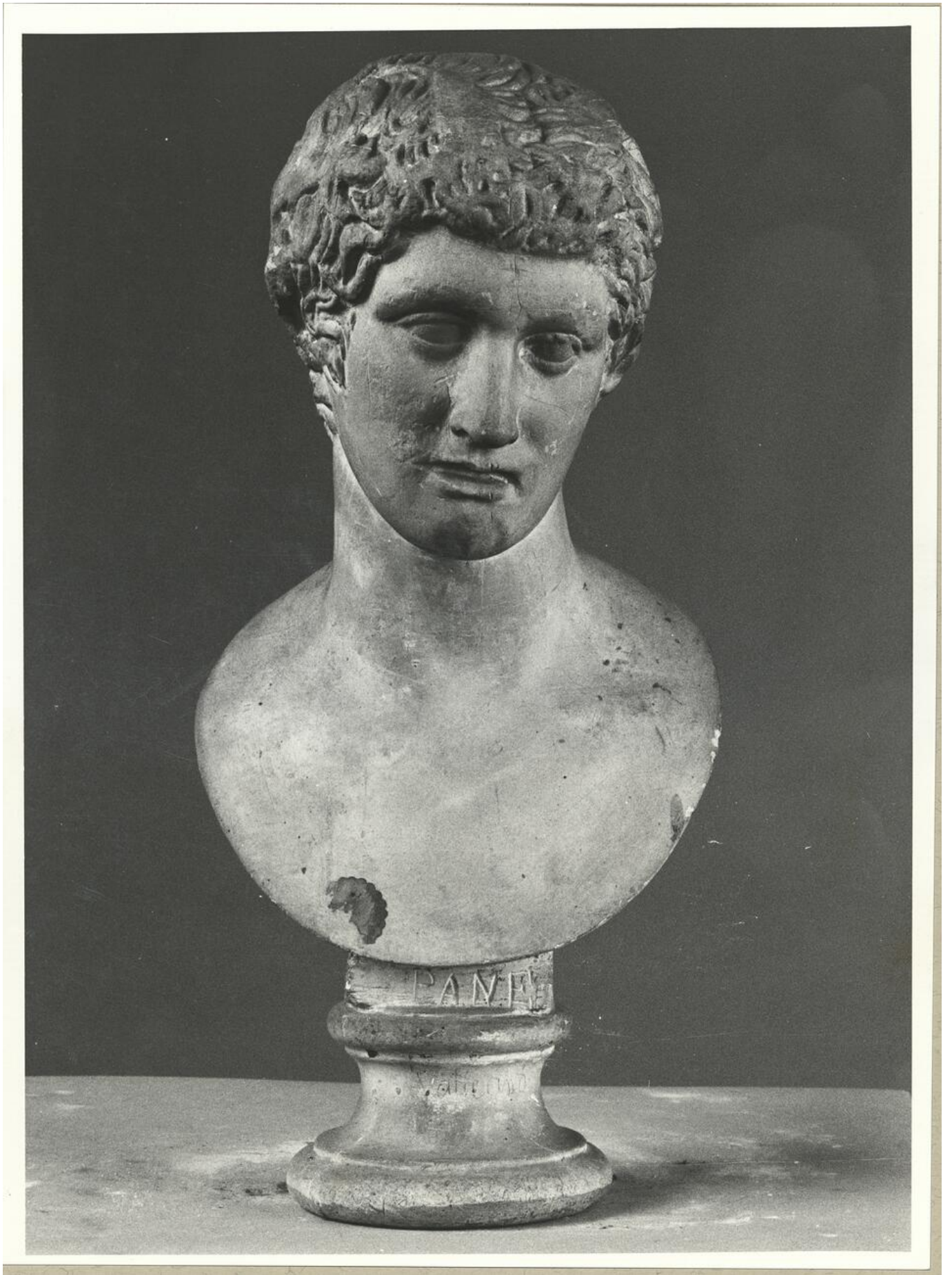
anno di realizzazione

Fascia cronologica/periodo:

Secolo ARCHI DI SECOLI XIX-XX

Descrizione del bene

Testa interpretata come raffigurazione del satiro Pan.



Source URL: <https://stage.adimus.it/node/26850>