



ADIMUS
Ambiente Digitale
Musei Sapienza

calco di scultura Testa dell'Amazzone tipo Mattei 302

Tipo bene culturale

Opere-oggetti d'arte

Denominazione contenitore giuridico

Museo dell'Arte Classica

Inventario (beni mobili)

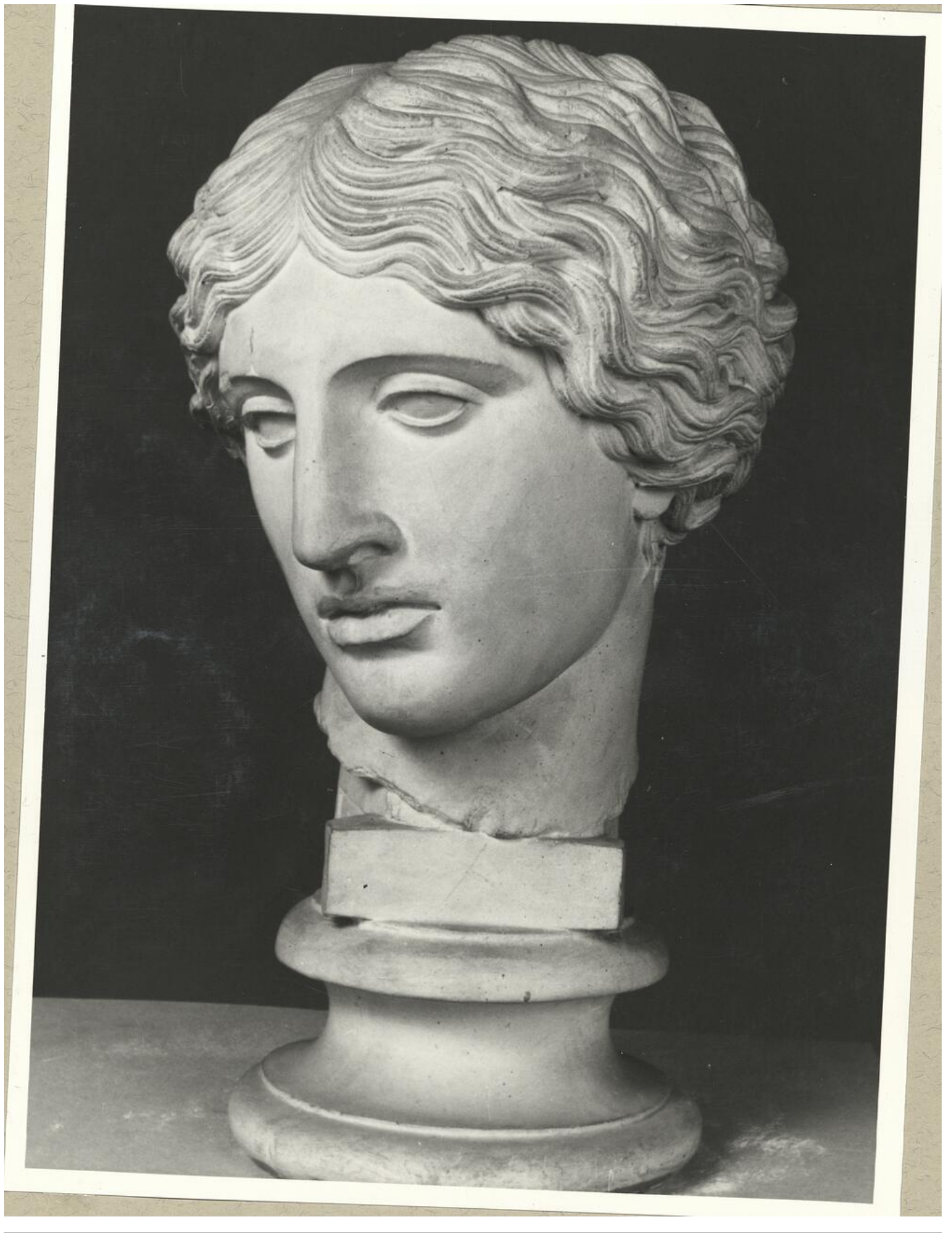
302

Riferimento cronologico

anno di realizzazione

Fascia cronologica/periodo:

Secolo ARCHI DI SECOLI XIX-XX



Source URL: <https://stage.adimus.it/node/26834>