



## calco di scultura c.d. Eros Soranzo 220

### Identificazione

Tipo scheda	SCAN
Livello catalogazione	P
Ente schedatore	UNIRM1
Inventario (beni mobili)	220

### Bene culturale

Ambito di tutela MiC	storico e artistico
Categoria generale	BENI MOBILI
Settore disciplinare	beni storico-artistici
Tipo bene culturale	Opere-oggetti d'arte
Categoria disciplinare	STRUMENTI PER LA RIPRODUZIONE SERIALE
Definizione bene	calco di scultura
Tipologia/altre specifiche	c.d. Eros Soranzo

### Localizzazione

Comune	Roma
Tipo di contesto	contesto urbano
Denominazione contenitore giuridico	Museo dell'Arte Classica

### Cronologia

Riferimento cronologico	anno di realizzazione
Fascia cronologica/periodo	XIX-XX
Da	ANTE 1911
Validità	ante
A	000

### Dati analitici

Descrizione del bene	Statua raffigurante una figura virile nuda, stante, con il volto rivolto in alto verso destra; la mano sinistra regge due oggetti rotondi interpretati come pomi, per cui è stata proposta l'identificazione con Giacinto. Copia romana, probabilmente di età adrianea, da un originale greco bronzeo, del secondo quarto del V secolo a.C.
----------------------	---------------------------------------------------------------------------------------------------------------------------------------------------------------------------------------------------------------------------------------------------------------------------------------------------------------------------------------------

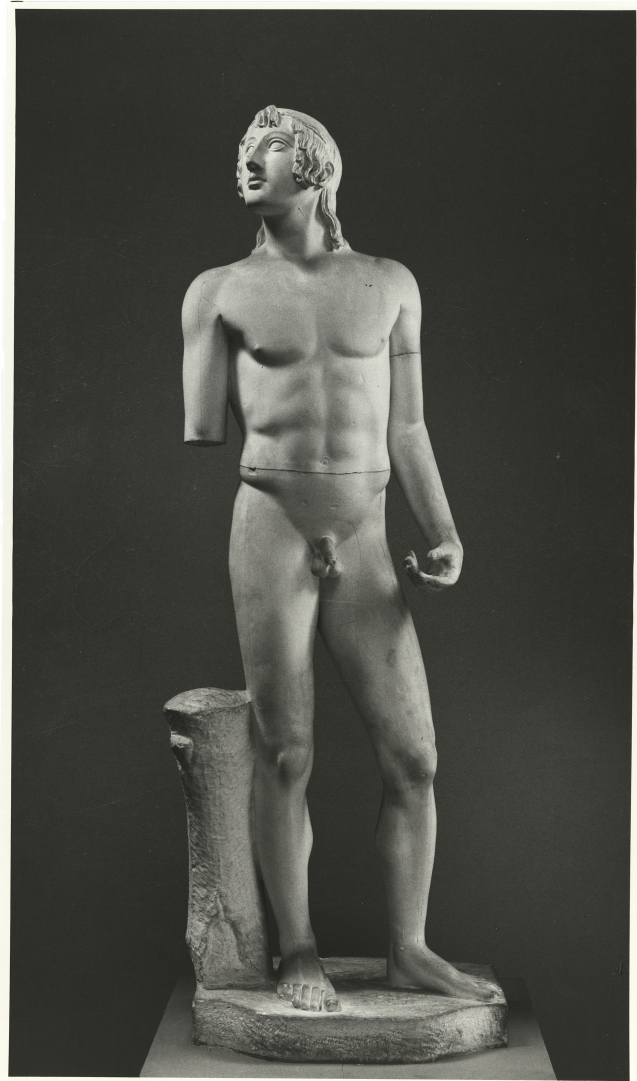
## Dati tecnici

Materia/tecnica-materiale composito	gesso	
Misure	Tipo di misura	altezza
	Unità di misura	cm
	Valore	159
Condizione giuridica	proprietà Ente pubblico non territoriale	
Interesse culturale	bene di interesse culturale dichiarato	
Situazione	bene in uso	
Stato di conservazione	buono	

## Documentazione

Documento

File immagine



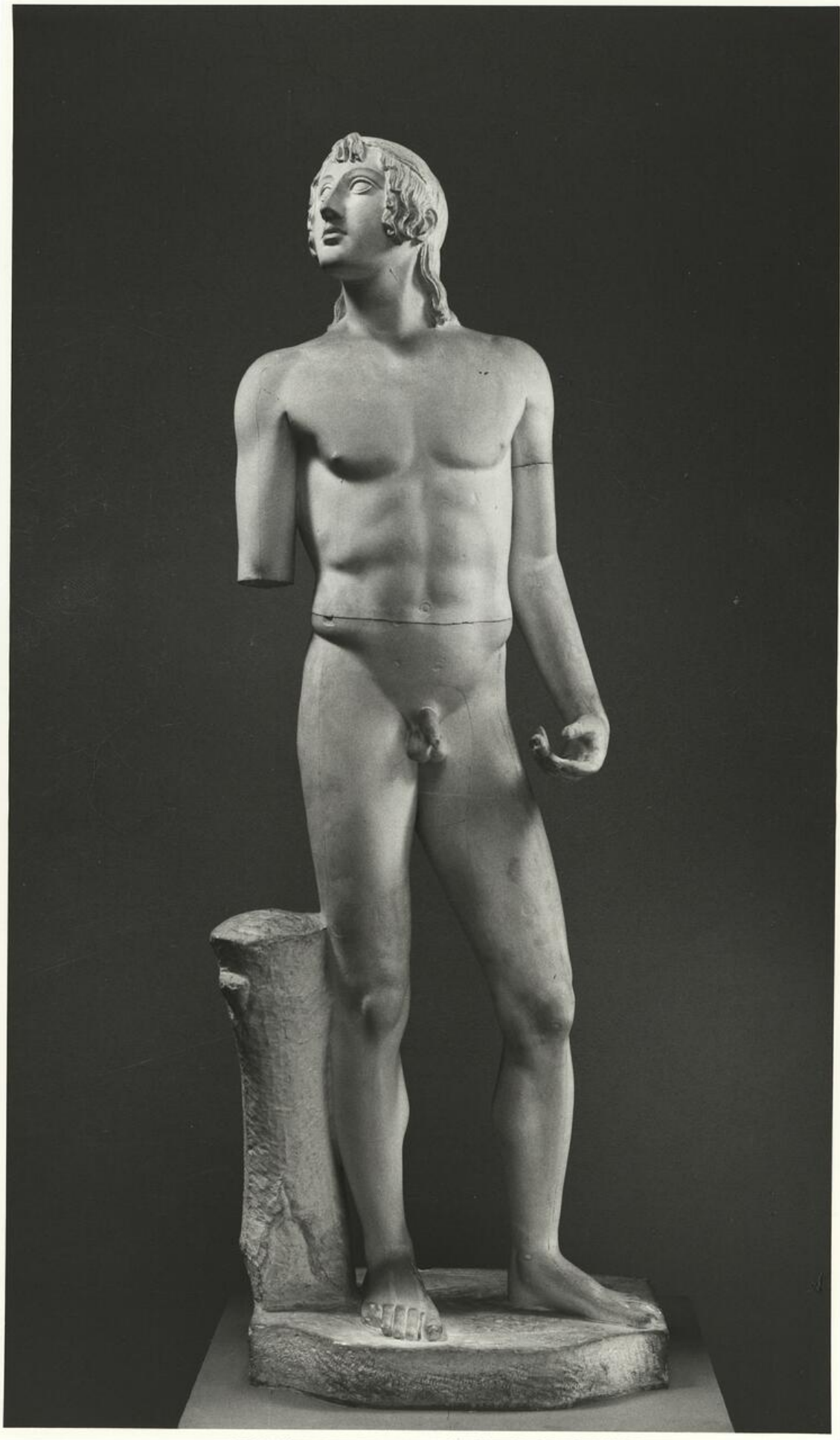
Bibliografia/sitografia

M. L. Morricone, *Il Museo dei gessi dell'Università di Roma* 1981, Roma, p. 43, sala XV, n. 2; M. Barbanera 1995, *Museo dell'Arte Classica Gipsoteca*, p. 280, n. 233. ; M. G. Picozzi in M.G. Picozzi (a cura di), *Ripensare Emanuel Löwy. Professore di archeologia e storia dell'arte nella R. Università e direttore del Museo di gessi, Roma* 2013, p. 97, nt. 100.

## Certificazione/Gestione

Responsabile	Carlucci, Claudia (funzionario responsabile PMS) Murabito, Alessia Hilea (compilatore)
Anno di redazione	2024







I contenuti di questo documento sono rilasciati sotto licenza Creative Commons Attribuzione-NonCommerciale-  
CondividiAlloStessoModo 4.0 Internazionale  
[creativecommons.org/licenses/by-nc-sa/4.0/deed.it](https://creativecommons.org/licenses/by-nc-sa/4.0/deed.it)

---

**Source URL:** <https://stage.adimus.it/node/26762>