



---

## calco di scultura Rilievo con Atena 191

### **Tipo bene culturale**

Opere-oggetti d'arte

### **Denominazione contenitore giuridico**

Museo dell'Arte Classica

### **Inventario (beni mobili)**

191

### **Riferimento cronologico**

anno di realizzazione

Fascia cronologica/periodo:

Secolo ARCHI DI SECOLI XIX-XX

---

### **Descrizione del bene**

Rilievo raffigurante Atena, con elmo corinzio, peplo con apoptygma, che si appoggia alla sua lancia in atteggiamento pensoso, accanto ad un pilastrino interpretato come un horos, una pietra delimitante un santuario, un terma, cioè il luogo di confine di un terreno oppure, verosimilmente, una lista di ateniesi morti. Il rilievo esprime bene come gli scultori di questo periodo ricercano il senso di una dimensione psicologica attraverso l'uso di pose e figure convenzionali. Di ambito attico. Databile verso il 470 a.C.

### **Misure**

Tipo di misura:

altezza

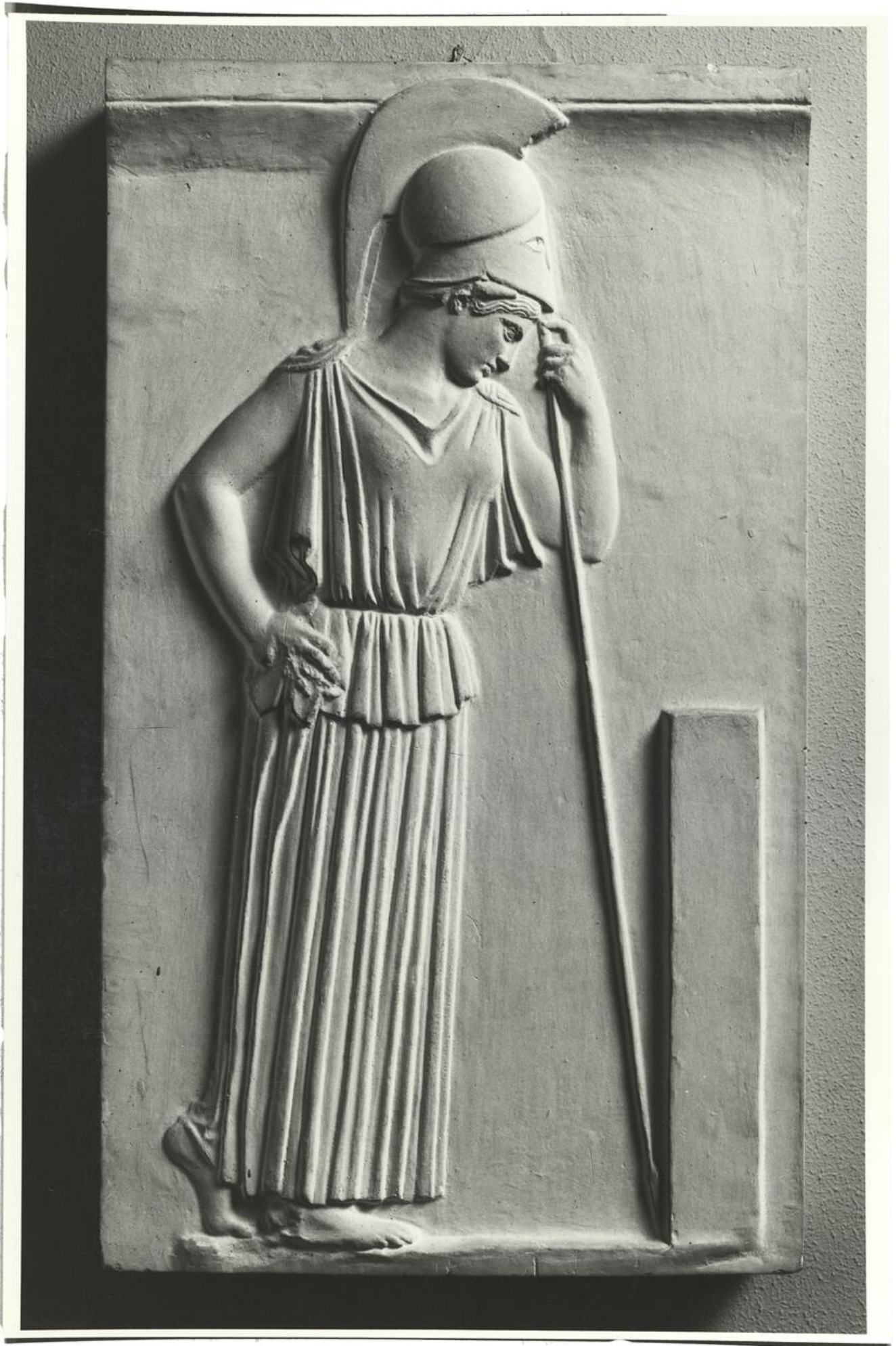
Unità di misura:

cm

Valore:

48

---



---

**Source URL:** <https://stage.adimus.it/node/26737>