



ADIMUS
Ambiente Digitale
Musei Sapienza

calco di scultura Kore 134

Tipo bene culturale

Opere-oggetti d'arte

Denominazione contenitore giuridico

Museo dell'Arte Classica

Inventario (beni mobili)

134

Riferimento cronologico

anno di realizzazione

Fascia cronologica/periodo:

Secolo ARCHI DI SECOLI XIX-XX

Descrizione del bene

Statua di una kore indossante chitone e corto himation ionico, forse con il braccio sinistro portato in avanti. Opera di un artista influenza dall'autore della c.d. kore col peplo. Databile verso il 530 a.C.

Misure

Tipo di misura:

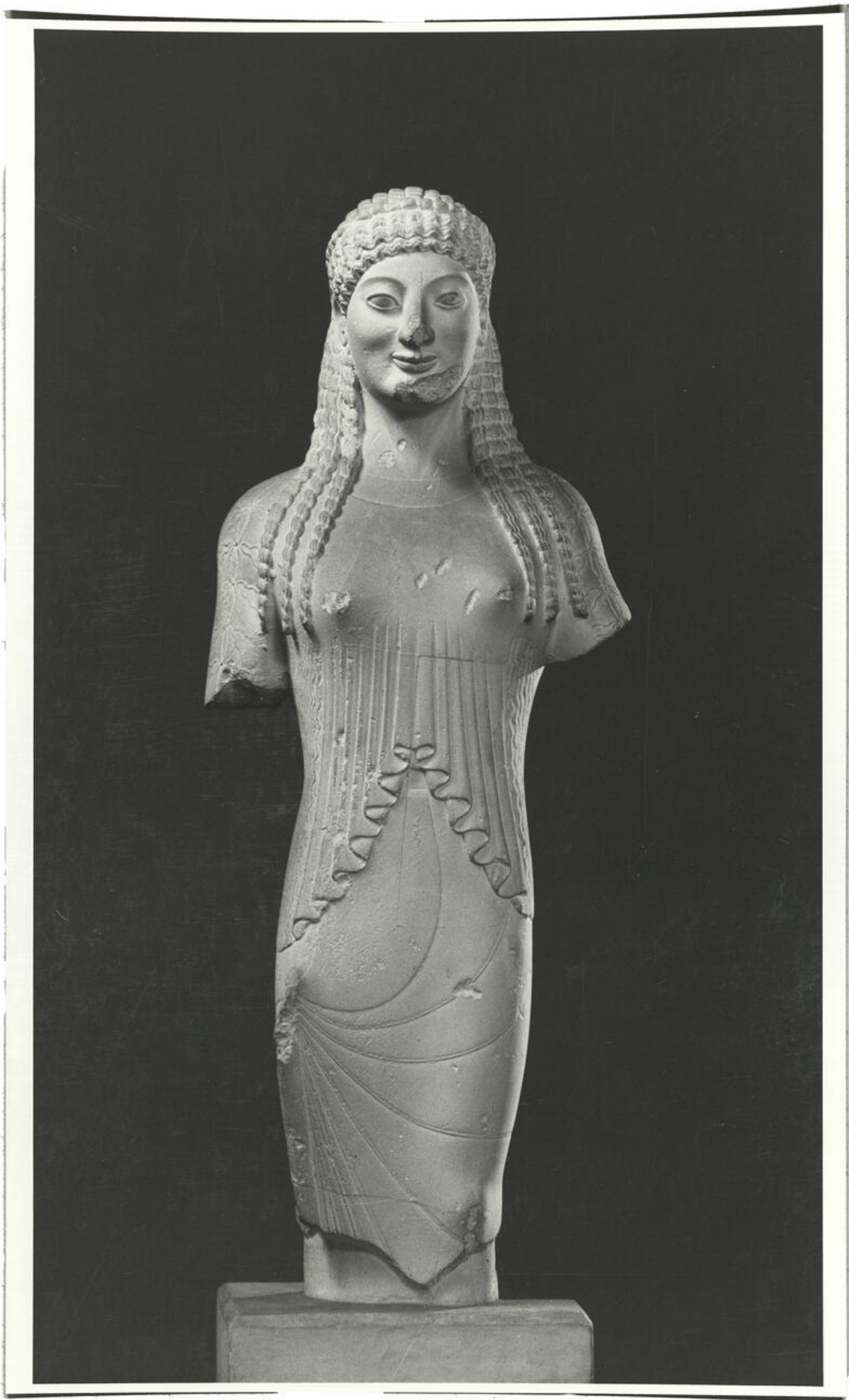
altezza

Unità di misura:

cm

Valore:

97



Source URL: <https://stage.adimus.it/node/26686>