



calco Frammento di rilievo da Samotracia 86

Tipo bene culturale

Opere-oggetti d'arte

Denominazione contenitore giuridico

Museo dell'Arte Classica

Inventario (beni mobili)

86

Riferimento cronologico

anno di realizzazione

Fascia cronologica/periodo:

Secolo ARCHI DI SECOLI XIX-XX

Descrizione del bene

Frammento di un rilievo raffigurante una scena mitologica con Agamennone (seduto), l'araldo greco Talthybios ed Epeios, l'inventore del cavallo di legno; sulla destra il resto di una testa di grifo e una spirale. La scena è stata interpretata come l'iniziazione di Agamennone al culto dei Cabiri nell'isola di Samotracia. Forse il rilievo era pertinente ad un trono monumentale. Opera di produzione locale. Databile verso il 560-550 a.C.

Misure

Tipo di misura:

altezza

Unità di misura:

cm

Valore:

48,5

Tipo di misura:

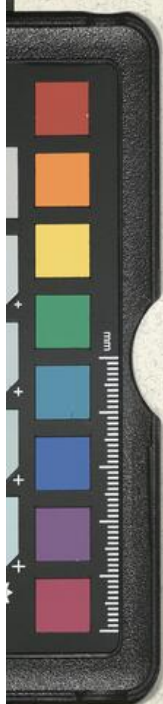
larghezza

Unità di misura:

cm

Valore:

45,5



Inv. 26

Agammennone, Taltibio ed Epeo. Parigi, Louvre.

Museo dell'Arte classica
Sapienza Università di Roma
MAC_F_1302