



calco Kouros da Melos 70

Identificazione

Tipo scheda	SCAN
Livello catalogazione	P
Ente schedatore	UNIRM1
Inventario (beni mobili)	70

Bene culturale

Ambito di tutela MiC	storico e artistico
Categoria generale	BENI MOBILI
Settore disciplinare	beni storico-artistici
Tipo bene culturale	Opere-oggetti d'arte
Categoria disciplinare	STRUMENTI PER LA RIPRODUZIONE SERIALE
Definizione bene	calco
Tipologia/altre specifiche	Kouros da Melos

Localizzazione

Stato	Italia
Regione	Lazio
Comune	Roma
Tipo di contesto	contesto urbano
Denominazione contenitore giuridico	Museo dell'Arte Classica

Cronologia

Riferimento cronologico	anno di realizzazione
Fascia cronologica/periodo	XIX-XX

Da	ANTE 1911
Validità	ante
A	000

Dati analitici

Descrizione del bene	Kouros di dimensioni superiori al vero, rinvenuto a Melos. La finezza del trattamento della superficie, con la muscolatura appena indicata e il tipo di pettinatura suggeriscono di inquadrare la scultura nell'ambito della produzione nassia. Databile verso il 550 a.C.
----------------------	--

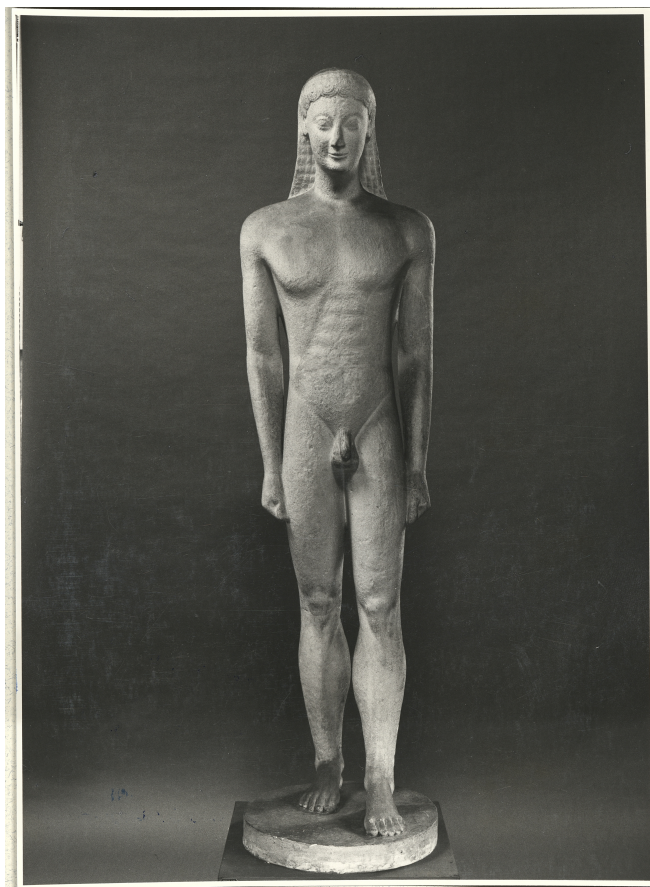
Dati tecnici

Materia/tecnica-materiale composito	gesso						
Misure	<table> <tr> <td>Tipo di misura</td> <td>altezza</td> </tr> <tr> <td>Unità di misura</td> <td>cm</td> </tr> <tr> <td>Valore</td> <td>214</td> </tr> </table>	Tipo di misura	altezza	Unità di misura	cm	Valore	214
Tipo di misura	altezza						
Unità di misura	cm						
Valore	214						
Condizione giuridica	proprietà Ente pubblico non territoriale						
Interesse culturale	bene di interesse culturale dichiarato						
Situazione	bene in uso						
Stato di conservazione	buono						

Documentazione

Documento

File immagine

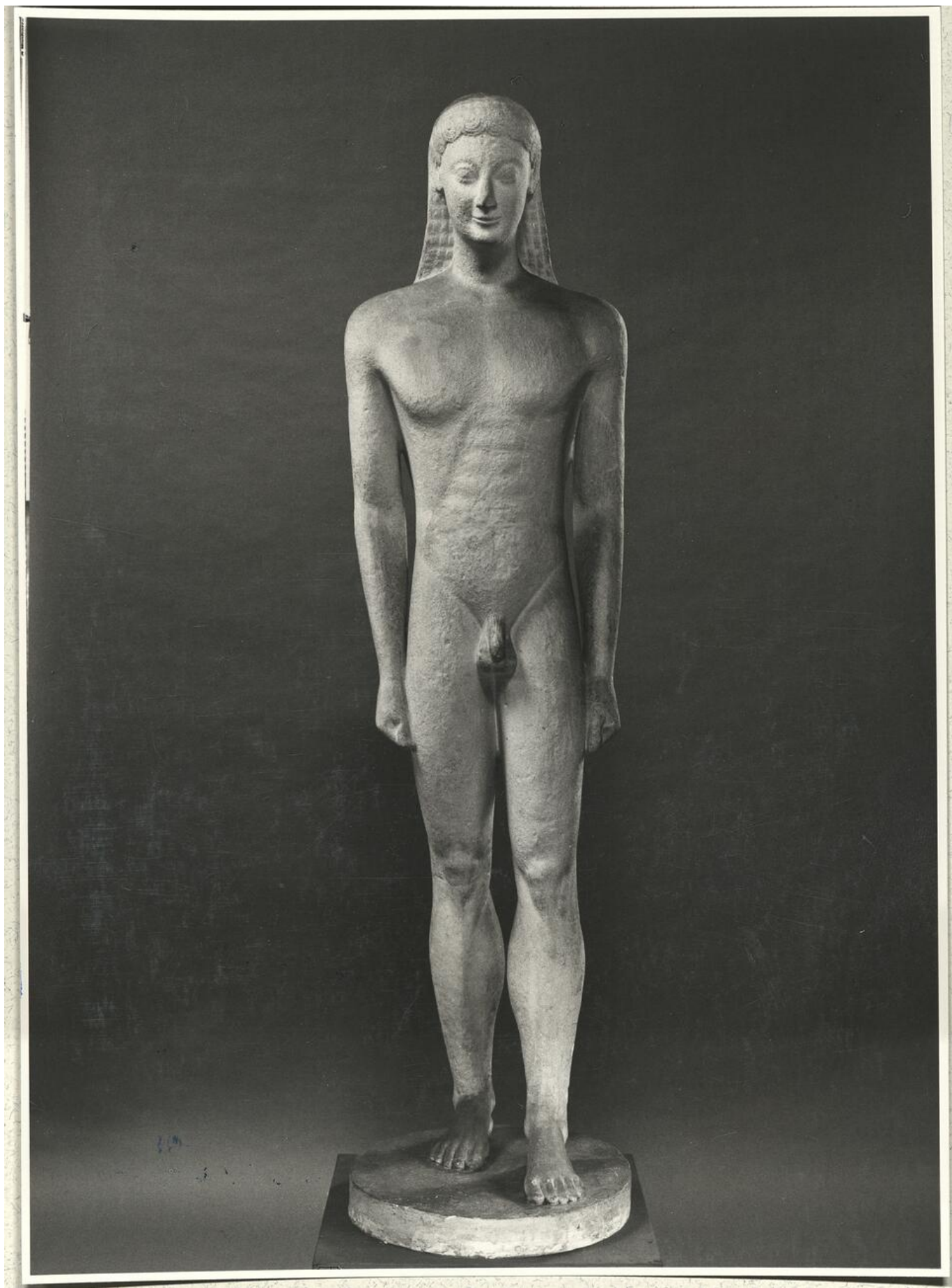


Bibliografia/sitografia

M. L. Morricone, *Il Museo dei gessi dell'Università di Roma* 1981, Roma, p. 36, sala II, n. 11; M. Barbanera 1995, *Museo dell'Arte Classica Gipsoteca*, p. 88-89, n. 65.

Certificazione/Gestione

Responsabile	Carlucci, Claudia (funzionario responsabile PMS) Narcisi, Sara (compilatore)
Anno di redazione	2024
Profilo di pubblicazione	1



DATI SPECIALISTICA

Lama a dorso - 70

Denominazione dello scavo	Cavernette falische	
Identificazione	70	
Località di raccolta	Tipo di localizzazione	Località di raccolta dati storici
	Continente	Europa
	Stato	Italia
	Regione	Lazio
	Provincia	Viterbo
	Comune	Corchiano
Tipo scheda	OA/RA	



I contenuti di questo documento sono rilasciati sotto licenza Creative Commons Attribuzione-NonCommerciale-
CondividiAlloStessoModo 4.0 Internazionale
creativecommons.org/licenses/by-nc-sa/4.0/deed.it

Source URL: <https://stage.adimus.it/node/26641>