



## calco di scultura Kouros di Thera 67

### Identificazione

|                          |        |
|--------------------------|--------|
| Tipo scheda              | SCAN   |
| Livello catalogazione    | P      |
| Ente schedatore          | UNIRM1 |
| Inventario (beni mobili) | 67     |

### Bene culturale

|                            |                                       |
|----------------------------|---------------------------------------|
| Ambito di tutela MiC       | storico e artistico                   |
| Categoria generale         | BENI MOBILI                           |
| Settore disciplinare       | beni storico-artistici                |
| Tipo bene culturale        | Opere-oggetti d'arte                  |
| Categoria disciplinare     | STRUMENTI PER LA RIPRODUZIONE SERIALE |
| Definizione bene           | calco di scultura                     |
| Tipologia/altre specifiche | Kouros di Thera                       |

### Localizzazione

|                                     |                          |
|-------------------------------------|--------------------------|
| Stato                               | Italia                   |
| Regione                             | Lazio                    |
| Comune                              | Roma                     |
| Tipo di contesto                    | contesto urbano          |
| Denominazione contenitore giuridico | Museo dell'Arte Classica |

### Cronologia

|                            |                       |
|----------------------------|-----------------------|
| Riferimento cronologico    | anno di realizzazione |
| Fascia cronologica/periodo | XIX-XX                |

|          |           |
|----------|-----------|
| Da       | ANTE 1911 |
| Validità | ante      |
| A        | 000       |

## Dati analitici

Descrizione del bene Kouros di dimensioni naturali, di struttura massiccia. Opera di bottega locale influenzata dalla produzione nassia. Databile verso il 570-560 a.C.

## Dati tecnici

|                                     |  |         |
|-------------------------------------|--|---------|
| Materia/tecnica-materiale composito | gesso                                    |         |
| Misure                              | Tipo di misura                           | altezza |
|                                     | Unità di misura                          | cm      |
|                                     | Valore                                   | 124     |
| Condizione giuridica                | proprietà Ente pubblico non territoriale |         |
| Interesse culturale                 | bene di interesse culturale dichiarato   |         |
| Situazione                          | bene in uso                              |         |
| Stato di conservazione              | buono                                    |         |

## Documentazione

Documento

File immagine

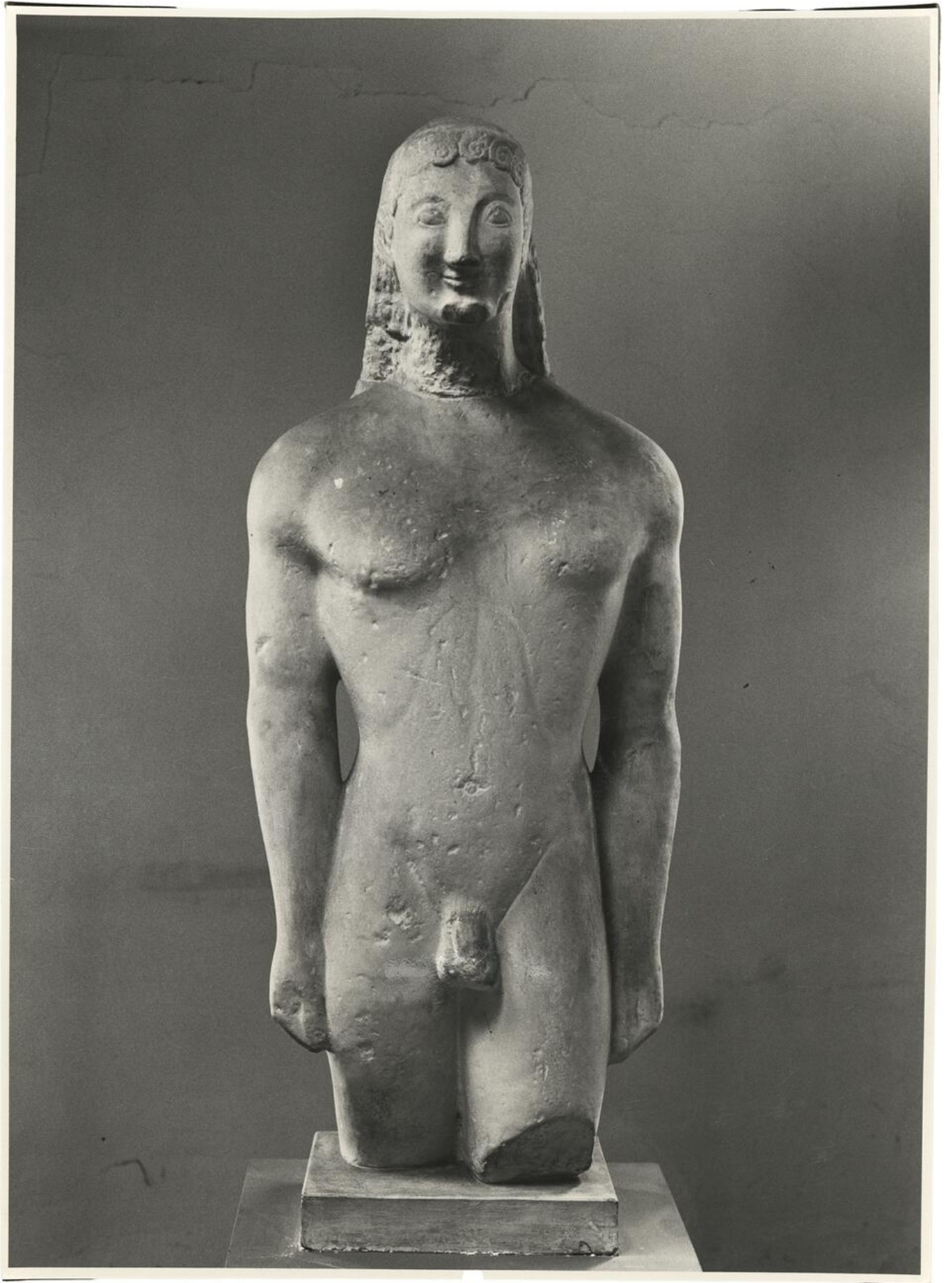


Bibliografia/sitografia

M. L. Morricone, *Il Museo dei gessi dell'Università di Roma 1981*, Roma, p. 36, sala II, n. 5; M. Barbanera 1995, *Museo dell'Arte Classica Gipsoteca*, p. 92, n. 67

## Certificazione/Gestione

|                          |   |
|--------------------------|---|
| Responsabile             | Carlucci, Claudia (funzionario responsabile PMS)<br>Murabito, Alessia Hilea (compilatore) |
| Anno di redazione        | 2024  |
| Profilo di pubblicazione | 1   |



---

## DATI SPECIALISTICA

---

### Lama a dorso parziale e troncatura obliqua - 67

|                           |                        |                                   |
|---------------------------|------------------------|-----------------------------------|
| Denominazione dello scavo | Cavernette falische    |                                   |
| Identificazione           | 67                     |                                   |
| Località di raccolta      | Tipo di localizzazione | Località di raccolta dati storici |
|                           | Continente             | Europa                            |
|                           | Stato                  | Italia                            |
|                           | Regione                | Lazio                             |
|                           | Provincia              | Viterbo                           |
|                           | Comune                 | Corchiano                         |
| Tipo scheda               | OA/RA                  |                                   |



I contenuti di questo documento sono rilasciati sotto licenza Creative Commons Attribuzione-NonCommerciale-  
CondividiAlloStessoModo 4.0 Internazionale  
[creativecommons.org/licenses/by-nc-sa/4.0/deed.it](https://creativecommons.org/licenses/by-nc-sa/4.0/deed.it)

---

**Source URL:** <https://stage.adimus.it/node/26639>