



## Genista microcephala Coss. & Durieu - RO-HSepv 17083

### Identificazione

Tipo scheda	BNB
Livello catalogazione	P
Codice regione	Lazio
Ente schedatore	UNIRM1
Inventario (beni mobili)	RO-HSepv 17083

### Bene culturale

Ambito di tutela MiC	architettonico e paesaggistico
Categoria generale	BENI MOBILI
Settore disciplinare	Beni naturalistici
Tipo bene culturale	Beni Naturalistici-Botanica
Categoria disciplinare	[Beni Naturalistici-Botanica]
Definizione bene	erbario
Configurazione strutturale	bene complesso
Quantità esemplari/oggetti componenti	2

### Localizzazione

Stato	Italia
Regione	Lazio
Provincia	RM
Comune	Roma
Denominazione contenitore giuridico	Museo Erbario

### Cronologia

Riferimento cronologico	anni di realizzazione
Fascia cronologica/periodo	ARCHI DI SECOLI
Da	1982/06/18
A	1982/06/18

## Dati analitici

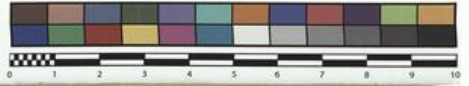
Iscrizioni/elementi di rilievo	Aïn-Azel ex Ampère (Algérie, wilaya Sétif), piste longeant la base du Djebel Bouthaleb, à env. 20 km au SW d'Aïn-Azel, alt. env. 1000 m, boisement très dégradé de Pinus halepensis sur pentes rocailleuses
Classificazione/repertorio/sistematica	phaseolaceae/Dubuis A.

## Dati tecnici

Materia/tecnica-materiale composito	Beni naturalistici materiali vari tecniche varie
Misure	Tipo di misura                      altezzaxlunghezza Unità di misura                      cm Valore                                      43,80x30
Condizione giuridica	proprietà Ente pubblico non territoriale
Provvedimenti amministrativi-sintesi	no
Interesse culturale	bene di interesse culturale dichiarato
Situazione	bene in uso
Stato di conservazione	buono
Restauri e altri interventi	pulizia

## Documentazione





Museo Erbario Sapienza Roma



RO-HSeprv 17083

SOCIÉTÉ POUR L'ÉCHANGE DES PLANTES VASCULAIRES  
DE L'EUROPE ET DU BASSIN MÉDITERRANÉEN  
Fascicule 26 (1994-1995) - Edit. J. Lambinon (L.G.), 1997

n° 17083 *Genista microcephala* Coss. & Durieu [= *G.  
microcephala* var. *genuina* Maire]  
[Cf. R. Maire, Fl. Afr. Nord, 16 : 162-164, 1987]

Aïn-Azel ex Ampère (Algérie, wilaya Sétif), piste  
longeant la base du Djebel Bouthaleb, à env. 20 km au  
SW d'Aïn-Azel, alt. env. 1000 m, boisement très  
dégradé de *Pinus halepensis* sur pentes rocailleuses, 18  
juin 1982.

Leg. et det. A. Dubuis



Rem. : Cette espèce, qui formait de belles touffes intactes, a une aire  
limitée à l'Algérie, Tunisie et Libye.

## DATI SPECIALISTICA

### Genista microcephala Coss. & Durieu - RO-HSepv 17083

Inventario	Numero	RO-HSepv 17083
	Collocazione	33
Codice internazionale erbario	RO	
Definizione	erbario	
Denominazione erbario	Museo Erbario	
Tipologie erbario	erbario generale	
Denominazione collezione/raccolta	SOCIÉTÉ POUR L'ÉCHANGE DES PLANTES VASCULAIRES DE L'EUROPE ET DU BASSIN MÉDITERRANÉEN-Fascicule 26 (1994-1995) - Edit. J. Lambinon (LG), 1997	
Famiglia	phaseolaceae	
Numero genere	1641	
Specie nome completo	Genista microcephala Coss. & Durieu	
Genere	genista	
Specie nome	microcephala	
Determinavit	Dubuis A.	
Numero fogli/parti	2	
Località di raccolta	Continente	Europa
	Stato	Italia
	Località	Aïn-Azel ex Ampère (Algérie, wilaya Sétif), piste longeant la base du Djebel Bouthaleb, à env. 20 km au SW d'Aïn-Azel, alt. env. 1000 m, boisement très dégradé de Pinus halepensis sur pentes rocailleuses
Altitudine	1000	
Legit	Dubuis A. -	
Data esatta	1982 06 18	
Revisioni botanica	Nome da revisione	Genista microcephala var. genuina Maire



---

**Source URL:** <https://stage.adimus.it/node/25757>