



ADIMUS
Ambiente Digitale
Musei Sapienza

**Genista hystrix Lange subsp. hystrix -
RO-HSepv 12256**

Tipo bene culturale

Beni Naturalistici-Botanica

Denominazione contenitore giuridico

Museo Erbario

Inventario (beni mobili)

RO-HSepv 12256

Riferimento cronologico

anni di realizzazione

Fascia cronologica/periodo:

Secolo ARCHI DI SECOLI

Misure

Tipo di misura:

altezzaxlunghezza

Unità di misura:

cm

Valore:

43,80x30

Scheda di dettaglio**Tipo scheda:**[BNB_{\[1\]}](#)**Codice internazionale erbario:**[RO_{\[2\]}](#)**Definizione:**[erbario_{\[3\]}](#)**Denominazione erbario:**

Museo Erbario

Tipologie erbario:[erbario generale_{\[4\]}](#)**Denominazione collezione/raccolta:**

SOCIÉTÉ POUR L'ÉCHANGE DES PLANTES VASCULAIRES DE L'EUROPE ET DU BASSIN MÉDITERRANÉEN-Edit. J.

Lambinon (LG) - Fascicule 21 (1986)

Famiglia:

phaseolaceae

Numero genere:

1641

Specie nome completo:

Genista hystrix Lange subsp. hystrix

Genere:

genista

Specie nome:

hystrix

Determinavit:

Segura-Zubizarreta A.

Numero fogli/parti:

1

Località di raccolta:

Continente:

[Europa_{\[5\]}](#)

Stato:

[Italia_{\[6\]}](#)

Località:

Torrejón Rubio (Hispania prov. Cáceres) iuxta palude fluminis Tietar, alt. 280 m s.m., in solo quarcitico, cum Cistus populifolius, Dianthus subacaulis subsp. brachyanthus. Erica umbellata, E. scoparia, Pistacia lentiscus, Genista hirsuta, Cistus ladanifer, Phillyrea angustifolia, Lavandula stoechas subsp. lusitanica, Halinium unbellatum, Hyacinthoides non-scripta

Altitudine:

280

Legit:

Segura-Zubizarreta A. - 24070

Data esatta:

1982 04 08

Revisioni botanica:

Nome da revisione:

-

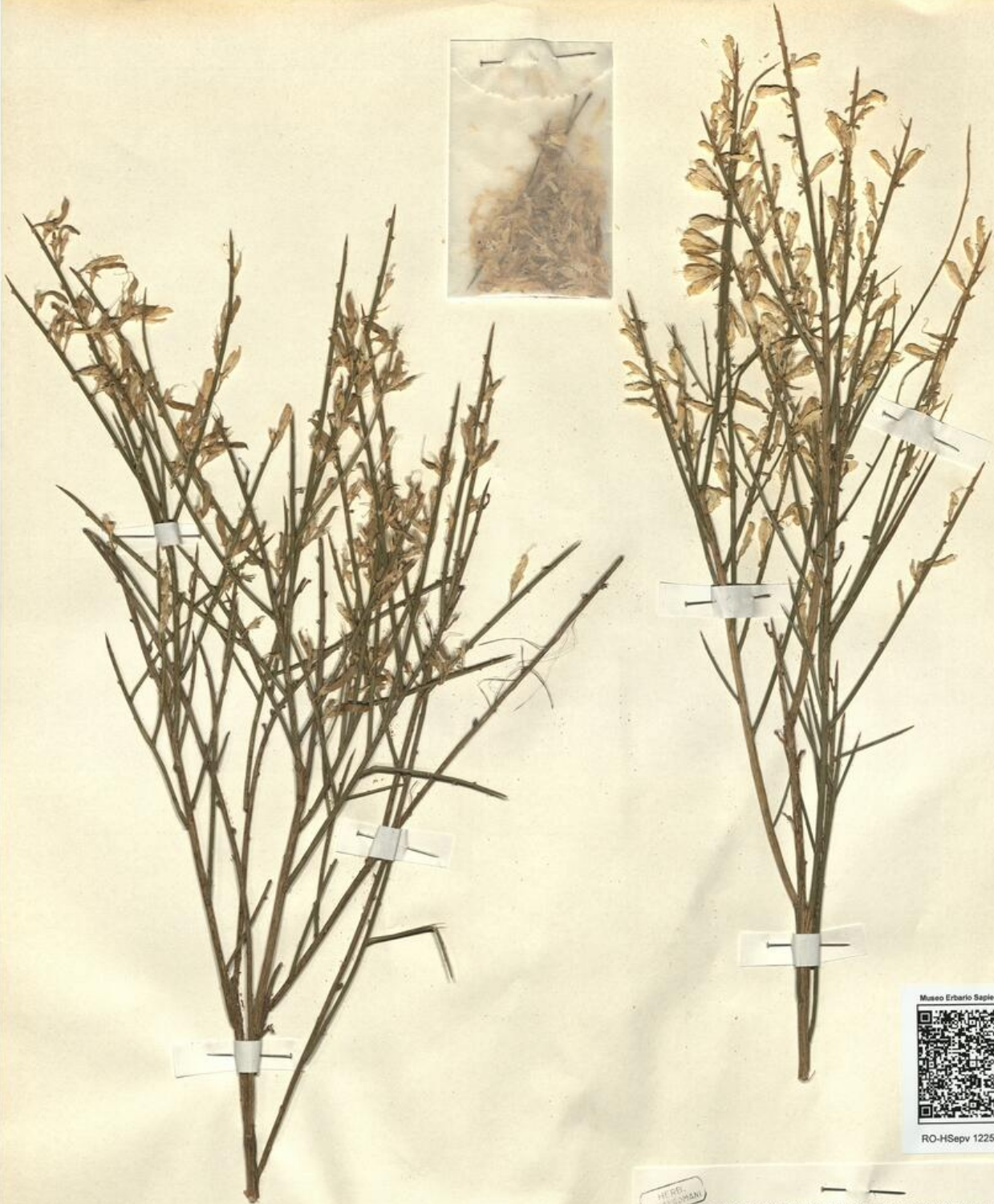
Inventario:

Numero:

RO-HSepv 12256

Collocazione:

33



Museo Erbario Sapienza Roma



RO-HSepv 12256

HERB
MUSEO ERBARIO

SOCIÉTÉ POUR L'ÉCHANGE DES PLANTES VASCULAIRES
DE L'EUROPE ET DU BASSIN MÉDITERRANÉEN
Edit. J. Lambinon (L.C.) - Fascicule 21 (1986)

n° 12256 *Genista hystrix* Lange subsp.
hystrix

Torrejón Rubio (Hispania, prov. Cáceres),
iuxta palude fluminis Tietar, alt. 280 m
s.m., in solo quarcitico, cum *Cistus popu-*
lifolius, *Dianthus subacaulis* subsp. *bra-*
chyanthus, *Erica umbellata*, *E. scoparia*,
Pistacia lentiscus, *Genista hirsuta*, *Cis-*
tus ladanifer, *Phillyrea angustifolia*, *La-*
vandula stoechas subsp. *lusitanica*, *Hali-*
mium umbellatum, *Hyacinthoides non-scripta*,
8a Aprilis 1982.

Leg. et det. A. Segura Zubizarreta n° 24070
Rem. : Forse locus meridionalior.

Source URL: <https://stage.adimus.it/node/25752>

List of links present in page

1. <https://stage.adimus.it/it/taxonomy/term/16993>
2. <https://stage.adimus.it/it/taxonomy/term/110764>
3. <https://stage.adimus.it/it/taxonomy/term/110730>
4. <https://stage.adimus.it/it/taxonomy/term/110744>
5. <https://stage.adimus.it/it/taxonomy/term/110761>
6. <https://stage.adimus.it/it/taxonomy/term/8303>