



## Genista hispanica L. subsp. occidentalis Rouy - RO-HSepv 18071

### Identificazione

Tipo scheda	BNB
Livello catalogazione	P
Codice regione	Lazio
Ente schedatore	UNIRM1
Inventario (beni mobili)	RO-HSepv 18071

### Bene culturale

Ambito di tutela MiC	architettonico e paesaggistico
Categoria generale	BENI MOBILI
Settore disciplinare	Beni naturalistici
Tipo bene culturale	Beni Naturalistici-Botanica
Categoria disciplinare	[Beni Naturalistici-Botanica]
Definizione bene	erbario
Configurazione strutturale	bene semplice

### Localizzazione

Stato	Italia
Regione	Lazio
Provincia	RM
Comune	Roma
Denominazione contenitore giuridico	Museo Erbario

### Cronologia

Riferimento cronologico

anni di realizzazione

Fascia cronologica/periodo	ARCHI DI SECOLI
Da	1997/04/25
A	1997/04/25

## Dati analitici

Iscrizioni/elementi di rilievo	Zigoitia, Ondategi, cerro de las Larras (España, prov. Álava), UTM 30 TWN 2154, alt. 580-600 m, orla y claros de quejigal (Quercus faginea), terreno margoso
Classificazione/repertorio/sistematica	phaseolaceae/Uribe-Echebarría P.M.

## Dati tecnici

Materia/tecnica-materiale composito	Beni naturalistici materiali vari tecniche varie	
Misure	Tipo di misura	altezzaxlunghezza
	Unità di misura	cm
	Valore	43,80x30
Condizione giuridica	proprietà Ente pubblico non territoriale	
Provvedimenti amministrativi-sintesi	no	
Interesse culturale	bene di interesse culturale dichiarato	
Situazione	bene in uso	
Stato di conservazione	buono	
Restauri e altri interventi	pulizia	

## Documentazione



## Certificazione/Gestione

Responsabile

Verticchio Elena (Compilatore)  
 Curcio, Mariateresa (Verificatore)  
 Giovinazzo, Caterina (Funzionario responsabile)

Anno di redazione

2015

Profilo di pubblicazione

1

Note

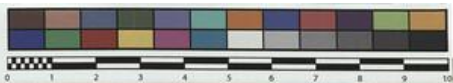
Sì x foto QR Code completo Museo Erbario Sapienza Università' di Roma - RO; Erbario Societa' Scambi 15213; ImageCode RO-HSepv\_pacco 033-048



SAPIENZA  
UNIVERSITÀ DI ROMA



MUSEO ERBARIO - RO



Museo Erbario Sapienza Roma



RO-HSepv 18071

Société pour l'Echange des Plantes vasculaires  
de l'Europe et du Bassin méditerranéen  
Fascicule 27 (1996-1997) - Edit. J. Lambanon (LG), 1998

n° 18071 *Genista hispanica* L. subsp. *occidentalis* Rouy  
[= *G. occidentalis* (Rouy) Coste]

Zigoitia, Ondategi, cerro de las Larras (España, prov. Álava),  
UTM 30 TWN 2154, alt. 580-600 m, orla y claros de quejigal  
(*Quercus faginea*), terreno margoso, 25 Abril 1997.

Leg. et det. P.M. Uribe-Echebarria n° VIT 51412

HERB.  
HORTI ROMANI

## DATI SPECIALISTICA

### Genista hispanica L. subsp. occidentalis Rouy - RO-HSepv 18071

Inventario	Numero	RO-HSepv 18071
	Collocazione	33
Codice internazionale erbario	RO	
Definizione	erbario	
Denominazione erbario	Museo Erbario	
Tipologie erbario	erbario generale	
Denominazione collezione/raccolta	SOCIÉTÉ POUR L'ÉCHANGE DES PLANTES VASCULAIRES DE L'EUROPE ET DU BASSIN MÉDITERRANÉEN-Fascicule 27 (1996-1997) - Edit. J. Lambinon (LG), 1998	
Famiglia	phaseolaceae	
Numero genere	1641	
Specie nome completo	Genista hispanica L. subsp. occidentalis Rouy	
Genere	genista	
Specie nome	hispanica	
Determinavit	Uribe-Echebarría P.M.	
Numero fogli/parti	1	
Località di raccolta	Continente	Europa
	Stato	Italia
	Località	Zigoitia, Ondategi, cerro de las Larras (España, prov. Álava), UTM 30 TWN 2154, alt. 580-600 m, orla y claros de quejigal (Quercus faginea), terreno margoso
Altitudine	580600	
Legit	Uribe-Echebarría P.M. - VIT 51412	
Data esatta	1997 04 25	
Revisioni botanica	Nome da revisione	Genista occidentalis (Rouy) Coste



---

**Source URL:** <https://stage.adimus.it/node/25749>