



## Genista hispanica L. - RO-HSepv 12255

### Identificazione

Tipo scheda	BNB
Livello catalogazione	P
Codice regione	Lazio
Ente schedatore	UNIRM1
Inventario (beni mobili)	RO-HSepv 12255

### Bene culturale

Ambito di tutela MiC	architettonico e paesaggistico
Categoria generale	BENI MOBILI
Settore disciplinare	Beni naturalistici
Tipo bene culturale	Beni Naturalistici-Botanica
Categoria disciplinare	[Beni Naturalistici-Botanica]
Definizione bene	erbario
Configurazione strutturale	bene semplice

### Localizzazione

Stato	Italia
Regione	Lazio
Provincia	RM
Comune	Roma
Denominazione contenitore giuridico	Museo Erbario

### Cronologia

Riferimento cronologico

anni di realizzazione

Fascia cronologica/periodo	ARCHI DI SECOLI
Da	1985/05/11
A	1985/05/11

## Dati analitici

Iscrizioni/elementi di rilievo	La Puebla de Valverde (España, prov. Teruel), alt. 1128 m, matojares calcícolas supramediterráneos, Sideritido-Salvion Izco & Molina inéd.
Classificazione/repertorio/sistematica	phaseolaceae/Costa M. & al.

## Dati tecnici

Materia/tecnica-materiale composito	Beni naturalistici materiali vari tecniche varie
Misure	Tipo di misura                      altezzaxlunghezza Unità di misura                      cm Valore                                      43,80x30
Condizione giuridica	proprietà Ente pubblico non territoriale
Provvedimenti amministrativi-sintesi	no
Interesse culturale	bene di interesse culturale dichiarato
Situazione	bene in uso
Stato di conservazione	buono
Restauri e altri interventi	pulizia

## Documentazione



## Certificazione/Gestione

Responsabile

Verticchio Elena (Compilatore)  
 Curcio, Mariateresa (Verificatore)  
 Giovinazzo, Caterina (Funzionario responsabile)

Anno di redazione

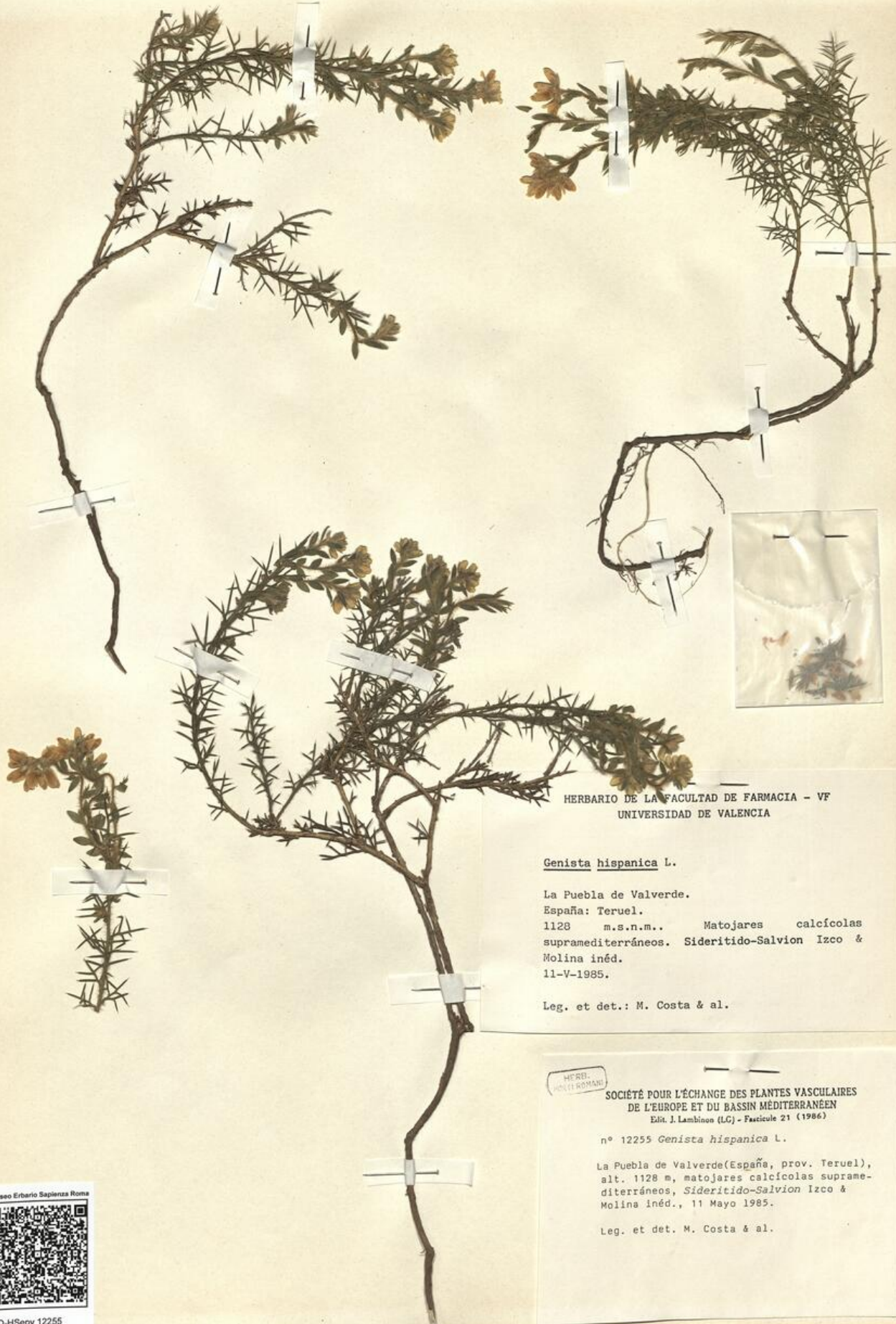
2015

Profilo di pubblicazione

1

Note

Plante rare dans les îles Pitiuses, où on ne la connaît, qu'en quelques localités, entre 50 et 100 m d'altitude. QR Code completo Museo Erbario Sapienza Università di Roma - RO; Erbario Società Scambi 17082; ImageCode RO-HSepv\_pacco 033-041



HERBARIO DE LA FACULTAD DE FARMACIA - VF  
UNIVERSIDAD DE VALENCIA

Genista hispanica L.

La Puebla de Valverde.  
España: Teruel.  
1128 m.s.n.m.. Matojares calcícolas  
supramediterráneos. Sideritido-Salvion Izco &  
Molina inéd.  
11-V-1985.

Leg. et det.: M. Costa & al.

HERB.  
MUSEO ERBARIUM

SOCIÉTÉ POUR L'ÉCHANGE DES PLANTES VASCULAIRES  
DE L'EUROPE ET DU BASSIN MÉDITERRANÉEN  
Edm. J. Lambinon (LG) - Fascicule 21 (1986)

n° 12255 *Genista hispanica* L.

La Puebla de Valverde (España, prov. Teruel),  
alt. 1128 m, matojares calcícolas suprame-  
diterráneos, Sideritido-Salvion Izco &  
Molina inéd., 11 Mayo 1985.

Leg. et det. M. Costa & al.



## DATI SPECIALISTICA

### Genista hispanica L. - RO-HSepv 12255

Inventario	Numero	RO-HSepv 12255
	Collocazione	33
Codice internazionale erbario	RO	
Definizione	erbario	
Denominazione erbario	Museo Erbario	
Tipologie erbario	erbario generale	
Denominazione collezione/raccolta	SOCIÉTÉ POUR L'ÉCHANGE DES PLANTES VASCULAIRES DE L'EUROPE ET DU BASSIN MÉDITERRANÉEN-Edit. J. Lambinon (LG) - Fascicule 21 (1986)	
Famiglia	phaseolaceae	
Numero genere	1641	
Specie nome completo	Genista hispanica L.	
Genere	genista	
Specie nome	hispanica	
Determinavit	Costa M. & al.	
Numero fogli/parti	1	
Località di raccolta	Continente	Europa
	Stato	Italia
	Località	La Puebla de Valverde (España, prov. Teruel), alt. 1128 m, matojares calcícolas supramediterráneos, Sideritido-Salvion Izco & Molina inéd.
Altitudine	1128	
Legit	Costa M. & al. -	
Data esatta	1985 05 11	
Revisioni botanica	Nome da revisione	-



I contenuti di questo documento sono rilasciati sotto licenza Creative Commons Attribuzione-NonCommerciale-  
CondividiAlloStessoModo 4.0 Internazionale  
[creativecommons.org/licenses/by-nc-sa/4.0/deed.it](https://creativecommons.org/licenses/by-nc-sa/4.0/deed.it)