



Genista florida L. - RO-HSepv 19114

Identificazione

Tipo scheda	BNB
Livello catalogazione	P
Codice regione	Lazio
Ente schedatore	UNIRM1
Inventario (beni mobili)	RO-HSepv 19114

Bene culturale

Ambito di tutela MiC	architettonico e paesaggistico
Categoria generale	BENI MOBILI
Settore disciplinare	Beni naturalistici
Tipo bene culturale	Beni Naturalistici-Botanica
Categoria disciplinare	[Beni Naturalistici-Botanica]
Definizione bene	erbario
Configurazione strutturale	bene semplice

Localizzazione

Stato	Italia
Regione	Lazio
Provincia	RM
Comune	Roma
Denominazione contenitore giuridico	Museo Erbario

Cronologia

Riferimento cronologico

anni di realizzazione

Fascia cronologica/periodo	ARCHI DI SECOLI
Da	1999/06/22
A	1999/06/22

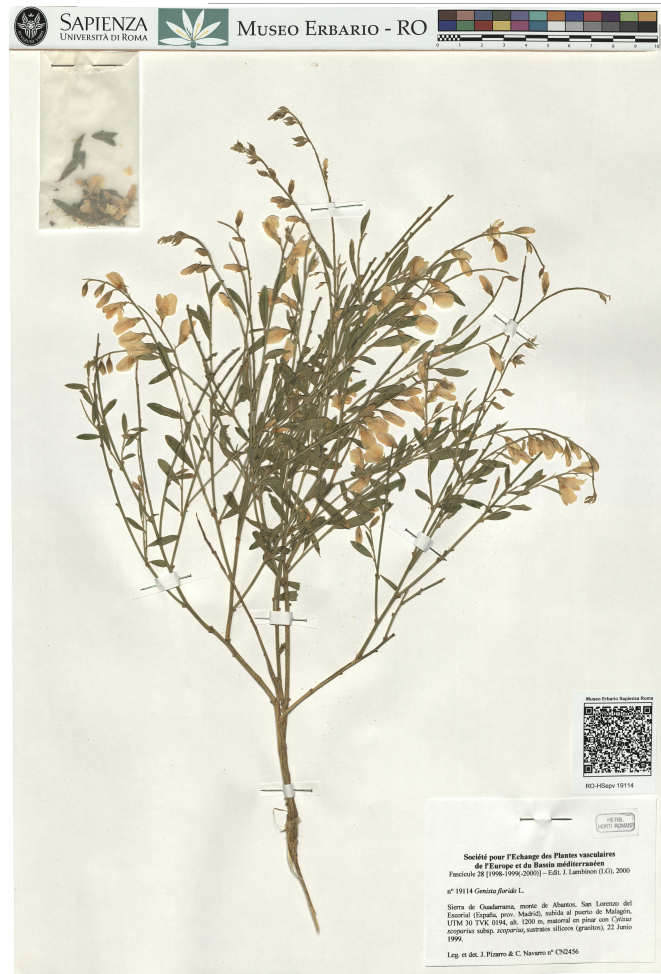
Dati analitici

Iscrizioni/elementi di rilievo	Sierra de Guadarrama, monte de Abantos, San Lorenzo del Escorial (España, prov. Madrid), subida al puerto de Malagón, UTM 30 TVK 0194, alt. 1200 m, matorral en pinar con <i>Cytisus scoparius</i> subsp. <i>scoparius</i> , sustratos silíceos (granitos)
Classificazione/repertorio/sistematica	phaseolaceae/Pizarro J. & Navarro C.

Dati tecnici

Materia/tecnica-materiale composito	Beni naturalistici materiali vari tecniche varie						
Misure	<table> <tr> <td>Tipo di misura</td> <td>altezzaxlunghezza</td> </tr> <tr> <td>Unità di misura</td> <td>cm</td> </tr> <tr> <td>Valore</td> <td>43,80x30</td> </tr> </table>	Tipo di misura	altezzaxlunghezza	Unità di misura	cm	Valore	43,80x30
Tipo di misura	altezzaxlunghezza						
Unità di misura	cm						
Valore	43,80x30						
Condizione giuridica	proprietà Ente pubblico non territoriale						
Provvedimenti amministrativi-sintesi	no						
Interesse culturale	bene di interesse culturale dichiarato						
Situazione	bene in uso						
Stato di conservazione	buono						
Restauri e altri interventi	pulizia						

Documentazione



Certificazione/Gestione

Responsabile

Verticchio Elena (Compilatore)
 Curcio, Mariateresa (Verificatore)
 Giovinazzo, Caterina (Funzionario responsabile)

Anno di redazione

2015

Profilo di pubblicazione

1

Note

QR Code completo Museo Erbario Sapienza Università di Roma - RO;
 Erbario Societa' Scambi 19113; ImageCode RO-HSepv_pacco 033-030



SAPIENZA
UNIVERSITÀ DI ROMA



MUSEO ERBARIO - RO



Museo Erbario Sapienza Roma



RO-HSeprv 19114

HERB.
MUSEO ERBARIO

Société pour l'Echange des Plantes vasculaires
de l'Europe et du Bassin méditerranéen
Fascicule 28 [1998-1999(-2000)] - Ed. J. Lambinon (L.G.), 2000

n° 19114 *Genista florida* L.

Sierra de Guadarrama, monte de Abantos, San Lorenzo del Escorial (España, prov. Madrid), subida al puerto de Malagón, UTM 30 TVK 0194, alt. 1200 m, matorral en pinar con *Cytisus scoparius* subsp. *scoparius*, sustratos silíceos (granitos), 22 Junio 1999.

Leg. et det. J. Pizarro & C. Navarro n° CN2456

DATI SPECIALISTICA

Genista florida L. - RO-HSepv 19114

Inventario	Numero	RO-HSepv 19114
	Collocazione	33
Codice internazionale erbario	RO	
Definizione	erbario	
Denominazione erbario	Museo Erbario	
Tipologie erbario	erbario generale	
Denominazione collezione/raccolta	SOCIÉTÉ POUR L'ÉCHANGE DES PLANTES VASCULAIRES DE L'EUROPE ET DU BASSIN MÉDITERRANÉEN-Fascicule 28 [1998-1999(-2000)] - Edit. J. Lambinon (LG), 2000	
Famiglia	phaseolaceae	
Numero genere	1641	
Specie nome completo	Genista florida L.	
Genere	genista	
Specie nome	florida	
Determinavit	Pizarro J. & Navarro C.	
Numero fogli/parti	1	
Località di raccolta	Continente	Europa
	Stato	Italia
	Località	Sierra de Guadarrama, monte de Abantos, San Lorenzo del Escorial (España, prov. Madrid), subida al puerto de Malagón, UTM 30 TVK 0194, alt. 1200 m, matorral en pinar con Cytisus scoparius subsp. scoparius, sustratos silíceos (granitos)
Altitudine	1200	
Legit	Pizarro J. & Navarro C. - CN2456	
Data esatta	1999 06 22	
Revisioni botanica	Nome da revisione	-



Source URL: <https://stage.adimus.it/node/25731>