



ADIMUS  
Ambiente Digitale  
Musei Sapienza

---

**Genista erioclada Spach subsp. atlantica  
(Spach) Maire var. atlantica - RO-HSepv  
11343**

**Tipo bene culturale**

Beni Naturalistici-Botanica

**Denominazione contenitore giuridico**

Museo Erbario

**Inventario (beni mobili)**

RO-HSepv 11343

**Riferimento cronologico**

anni di realizzazione

Fascia cronologica/periodo:

Secolo ARCHI DI SECOLI

---

**Misure**

Tipo di misura:

altezzaxlunghezza

Unità di misura:

cm

Valore:

43,80x30

---

**Scheda di dettaglio****Tipo scheda:**

[BNB<sub>\[1\]</sub>](#)

**Codice internazionale erbario:**

[RO<sub>\[2\]</sub>](#)

**Definizione:**

[erbario<sub>\[3\]</sub>](#)

**Denominazione erbario:**

Museo Erbario

**Tipologie erbario:**

[erbario generale<sub>\[4\]</sub>](#)

**Denominazione collezione/raccolta:**

SOCIÉTÉ POUR L'ÉCHANGE DES PLANTES VASCULAIRES DE L'EUROPE ET DU BASSIN MÉDITERRANÉEN-Edit. J.

Lambinon (LG) - Fascicule 20 (1985)

**Famiglia:**

phaseolaceae

**Numero genere:**

1641

**Specie nome completo:**

*Genista erioclada* Spach subsp. atlantica (Spach) Maire var. atlantica

**Genere:**

genista

**Specie nome:**

erioclada

**Determinavit:**

Dubuis A.

**Numero fogli/parti:**

1

**Località di raccolta:**

Continente:

[Europa<sub>\[5\]</sub>](#)

Stato:

[Italia<sub>\[6\]</sub>](#)

Località:

Terni (Algérie, dép. Tlemcen), près du col des Zarifètes, entre Terni et Tlemcen, alt. env. 1200 m, pentes rocailleuses dénudées

**Altitudine:**

1200

**Legit:**

Dubuis A. -

**Data esatta:**

1983 05 20

**Revisioni botanica:**

Nome da revisione:

*Genista atlantica* Spach

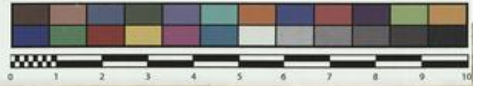
**Inventario:**

Numero:

RO-HSepv 11343

Collocazione:

33



Museo Erbario Sapienza Roma



RO-HSepv 11343

SOCIÉTÉ POUR L'ÉCHANGE DES PLANTES VASCULAIRES  
DE L'EUROPE ET DU BASSIN MÉDITERRANÉEN

Edit. J. Lambinon (LG) - Fascicule 20 (1985)

n° 11343 *Genista erioclada* Spach subsp.  
*atlantica* (Spach) Maire var. *atlantica*  
[= *G. atlantica* Spach] [cf. Emberger &  
Maire, Cat. Pl. Maroc, 4 : 1026, 1941]

Terni (Algérie, dép. Tlemcen), près du col  
des Zarifètes, entre Terni et Tlemcen, alt.  
env. 1200 m, pentes rocailleuses dénudées,  
20 mai 1983.

HERB.  
HORTI ROMANI

Leg. et det. A. Dubuis

Rem. : Endémique algéro-marocaine, mais  
limitée à l'Algérie occidentale (Oranie).

---

**Source URL:** <https://stage.adimus.it/node/25728>

**List of links present in page**

1. <https://stage.adimus.it/it/taxonomy/term/16993>
2. <https://stage.adimus.it/it/taxonomy/term/110764>
3. <https://stage.adimus.it/it/taxonomy/term/110730>
4. <https://stage.adimus.it/it/taxonomy/term/110744>
5. <https://stage.adimus.it/it/taxonomy/term/110761>
6. <https://stage.adimus.it/it/taxonomy/term/8303>