



Genista dorycniifolia Font Quer - RO-HSepv 15209

Identificazione

Tipo scheda	BNB
Livello catalogazione	P
Codice regione	Lazio
Ente schedatore	UNIRM1
Inventario (beni mobili)	RO-HSepv 15209

Bene culturale

Ambito di tutela MiC	architettonico e paesaggistico
Categoria generale	BENI MOBILI
Settore disciplinare	Beni naturalistici
Tipo bene culturale	Beni Naturalistici-Botanica
Categoria disciplinare	[Beni Naturalistici-Botanica]
Definizione bene	erbario
Configurazione strutturale	bene semplice

Localizzazione

Stato	Italia
Regione	Lazio
Provincia	RM
Comune	Roma
Denominazione contenitore giuridico	Museo Erbario

Cronologia

Riferimento cronologico

anni di realizzazione

Fascia cronologica/periodo	ARCHI DI SECOLI
Da	1990/04/21
A	1990/04/21

Dati analitici

Iscrizioni/elementi di rilievo	Cala D'Hort (Islas Baleares, Ibiza), 30TCD40, alt. 80 m, comunidades de Cytiso fontanesii-Genistetum dorycniifoliae Rivas-Martínes, Costa & Loidi 1992 (Rosmarino-Ericion)
Classificazione/repertorio/sistematica	phaseolaceae/Herrera Gallastegui M.

Dati tecnici

Materia/tecnica-materiale composito	Beni naturalistici materiali vari tecniche varie	
Misure	Tipo di misura	altezzaxlunghezza
	Unità di misura	cm
	Valore	43,80x30
Condizione giuridica	proprietà Ente pubblico non territoriale	
Provvedimenti amministrativi-sintesi	no	
Interesse culturale	bene di interesse culturale dichiarato	
Situazione	bene in uso	
Stato di conservazione	buono	
Restauri e altri interventi	pulizia	

Documentazione



Certificazione/Gestione

Responsabile

Verticchio Elena (Compilatore)
 Curcio, Mariateresa (Verificatore)
 Giovinazzo, Caterina (Funzionario responsabile)

Anno di redazione

2015

Profilo di pubblicazione

1

Note

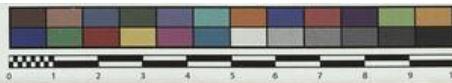
Sì x foto QR Code completo Museo Erbario Sapienza Università' di Roma -
 RO; Erbario Societa' Scambi 14214; ImageCode RO-HSepv_pacco 033-025



SAPIENZA
UNIVERSITÀ DI ROMA



MUSEO ERBARIO - RO



Museo Erbario Sapienza Roma



RO-HSeprv 15209

SOCIÉTÉ POUR L'ÉCHANGE DES PLANTES VASCULAIRES
DE L'EUROPE ET DU BASSIN MÉDITERRANÉEN
Fascicule 24 (1990-1991) - Edit. J. Lambinon (L.G.), 1993

n° 15209 *Genista dorycnifolia* Font Quer

Cala D'Hort (Islas Baleares, Ibiza), 30°TC40, alt. 80 m,
comunidades de *Cytiso fontanesii-Genistetum dorycnii-*
foliae Rivas-Martínez, Costa & Loidi 1992 (*Rosmarino-*
Ericion), 21 Abril 1990.

Leg. et det. M. Herrera Gallastegui

Rem. : Endémica de las Islas Baleares.

HERB.
HORTI ROMANI

DATI SPECIALISTICA

Genista dorycniifolia Font Quer - RO-HSepv 15209

Inventario	Numero	RO-HSepv 15209
	Collocazione	33
Codice internazionale erbario	RO	
Definizione	erbario	
Denominazione erbario	Museo Erbario	
Tipologie erbario	erbario generale	
Denominazione collezione/raccolta	SOCIÉTÉ POUR L'ÉCHANGE DES PLANTES VASCULAIRES DE L'EUROPE ET DU BASSIN MÉDITERRANÉEN-Fascicule 24 (1990-1991) - Edit. J. Lambinon (LG), 1993	
Famiglia	phaseolaceae	
Numero genere	1641	
Specie nome completo	Genista dorycniifolia Font Quer	
Genere	genista	
Specie nome	dorycniifolia	
Determinavit	Herrera Gallastegui M.	
Numero fogli/parti	1	
Località di raccolta	Continente	Europa
	Stato	Italia
	Località	Cala D'Hort (Islas Baleares, Ibiza), 30TCD40, alt. 80 m, comunidades de Cytiso fontanesii-Genistetum dorycniifoliae Rivas-Martínes, Costa & Loidi 1992 (Rosmarino-Ericion)
Altitudine	80	
Legit	Herrera Gallastegui M. -	
Data esatta	1990 04 21	
Revisioni botanica	Nome da revisione	-



Source URL: <https://stage.adimus.it/node/25726>