



Retama dasycarpa Coss. - RO-HSepv 14214

Identificazione

Tipo scheda	BNB
Livello catalogazione	P
Codice regione	Lazio
Ente schedatore	UNIRM1
Inventario (beni mobili)	RO-HSepv 14214

Bene culturale

Ambito di tutela MiC	architettonico e paesaggistico
Categoria generale	BENI MOBILI
Settore disciplinare	Beni naturalistici
Tipo bene culturale	Beni Naturalistici-Botanica
Categoria disciplinare	[Beni Naturalistici-Botanica]
Definizione bene	erbario
Configurazione strutturale	bene semplice

Localizzazione

Stato	Italia
Regione	Lazio
Provincia	RM
Comune	Roma
Denominazione contenitore giuridico	Museo Erbario

Cronologia

Riferimento cronologico

anni di realizzazione

Fascia cronologica/periodo	ARCHI DI SECOLI
Da	1989/07/08
A	1989/07/08

Dati analitici

Iscrizioni/elementi di rilievo	3 km au nord de Taddert sur la route de Marrakech à Ouarzazate (P 31) (Maroc, prov. Marrakech, Haut-Atlas), 31°23'N 7°24'W, alt. 1580-1630 m, pentes rocailleuses, commun
Classificazione/repertorio/sistematica	phaseolaceae/Podlech D.

Dati tecnici

Materia/tecnica-materiale composito	Beni naturalistici materiali vari tecniche varie	
Misure	Tipo di misura	altezzaxlunghezza
	Unità di misura	cm
	Valore	43,80x30
Condizione giuridica	proprietà Ente pubblico non territoriale	
Provvedimenti amministrativi-sintesi	no	
Interesse culturale	bene di interesse culturale dichiarato	
Situazione	bene in uso	
Stato di conservazione	buono	
Restauri e altri interventi	pulizia	

Documentazione



Certificazione/Gestione

Responsabile

Verticchio Elena (Compilatore)
 Curcio, Mariateresa (Verificatore)
 Giovinazzo, Caterina (Funzionario responsabile)

Anno di redazione

2015

Profilo di pubblicazione

1

Note

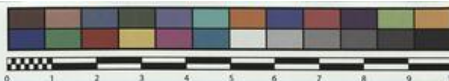
È presente il cartellino originale intestato: HERBARIUM MEDITERRANEUM PANORMITANUM
 Espèce endémique de Sicile
 QR Code completo Museo Erbario Sapienza Università di Roma - RO; Erbario Societa' Scambi 18068; ImageCode RO-HSeqv_pacco 033-024



SAPIENZA
UNIVERSITÀ DI ROMA



MUSEO ERBARIO - RO



Museo Erbario Sapienza Roma



RO-HSeprv 14214

SOCIÉTÉ POUR L'ÉCHANGE DES PLANTES VASCULAIRES
DE L'EUROPE ET DU BASSIN MÉDITERRANÉEN
Fascicule 23 (1988-1989) - Edit. J. Lambinon (LG), 1991

n° 14214 *Retama dasycarpa* Coss.

3 km au nord de Taddert sur la route de Marrakech à
Ouarzazate (P 31) (Maroc, prov. Marrakech, Haut-
Atlas), 31°23'N 7°24'W, alt. 1580-1630 m, pentes
rocailleuses, commun, 8 juillet 1989.

Leg. et det. D. Podlech n° 47798

HERB.
HORTI ROMANI

DATI SPECIALISTICA

Retama dasycarpa Coss. - RO-HSepv 14214

Inventario	Numero	RO-HSepv 14214
	Collocazione	33
Codice internazionale erbario	RO	
Definizione	erbario	
Denominazione erbario	Museo Erbario	
Tipologie erbario	erbario generale	
Denominazione collezione/raccolta	SOCIÉTÉ POUR L'ÉCHANGE DES PLANTES VASCULAIRES DE L'EUROPE ET DU BASSIN MÉDITERRANÉEN-Fascicule 23 (1988-1989) - Edit. J. Lambinon (LG), 1991	
Famiglia	phaseolaceae	
Numero genere	1641	
Specie nome completo	Retama dasycarpa Coss.	
Genere	genista	
Specie nome	dasycarpa	
Determinavit	Podlech D.	
Numero fogli/parti	1	
Località di raccolta	Continente	Europa
	Stato	Italia
	Località	3 km au nord de Taddert sur la route de Marrakech à Ouarzazate (P 31) (Maroc, prov. Marrakech, Haut-Atlas), 31°23'N 7°24'W, alt. 1580-1630 m, pentes rocailleuses, commun
Altitudine	15801630	
Legit	Podlech D. - 47798	
Data esatta	1989 07 08	
Revisioni botanica	Nome da revisione	-



Source URL: <https://stage.adimus.it/node/25725>