



ADIMUS
Ambiente Digitale
Musei Sapienza

**Genista cinerea (Vill.) DC. subsp.
speciosa Rivas-Goday & T. Lose (sic) ex
Rivas-Martínez & al. - RO-HSepv 16155**

Tipo bene culturale

Beni Naturalistici-Botanica

Denominazione contenitore giuridico

Museo Erbario

Inventario (beni mobili)

RO-HSepv 16155

Riferimento cronologico

anni di realizzazione

Fascia cronologica/periodo:

Secolo ARCHI DI SECOLI

Misure

Tipo di misura:

altezzaxlunghezza

Unità di misura:

cm

Valore:

43,80x30

Scheda di dettaglio**Tipo scheda:**[BNB_{\[1\]}](#)**Codice internazionale erbario:**[RO_{\[2\]}](#)**Definizione:**[erbario_{\[3\]}](#)**Denominazione erbario:**

Museo Erbario

Tipologie erbario:[erbario generale_{\[4\]}](#)**Denominazione collezione/raccolta:**

SOCIÉTÉ POUR L'ÉCHANGE DES PLANTES VASCULAIRES DE L'EUROPE ET DU BASSIN MÉDITERRANÉEN-Fascicule 25 (1992-1993) - Edit. J. Lambinon (LG), 1995

Famiglia:

phaseolaceae

Numero genere:

1641

Specie nome completo:

Genista cinerea (Vill.) DC. subsp. speciosa Rivas-Goday & T. Lose (sic) ex Rivas-Martínez & al.

Genere:

genista

Specie nome:

cinerea

Determinavit:

Ern H. & Ketelhut H.

Numero fogli/parti:

1

Località di raccolta:

Continente:

[Europa_{\[5\]}](#)

Stato:

[Italia_{\[6\]}](#)

Località:

Huelma, Sierra de Mágina (Espagne, prov. Jaén), alt. 1700 m, garrigues pâturées sur calcaires à la limite inférieure du Xero-Acanthetum

Altitudine:

1700

Legit:

Ern H. & Ketelhut H. - 3719

Data esatta:

1979 07 08

Revisioni botanica:

Nome da revisione:

-

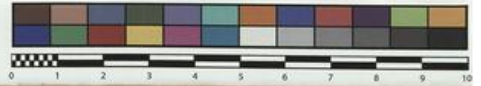
Inventario:

Numero:

RO-HSepv 16155

Collocazione:

33



Museo Erbario Sapienza Roma



RO-HSepv 16155

HERB.
MORTI (ROMANA)

SOCIÉTÉ POUR L'ÉCHANGE DES PLANTES VASCULAIRES
DE L'EUROPE ET DU BASSIN MÉDITERRANÉEN
Fascicule 25 (1992-1993) - Édité J. Lambinon (LG), 1995

n° 16155 *Genista cinerea* (Vill.) DC. subsp. *speciosa*
Rivas Goday & T. Lóse ex Rivas-Martínez & al.

Huelma, Sierra de Mágina (Espagne, prov. Jaén), alt.
1700 m, garrigues pâturées sur calcaire, à la limite
inférieure du *Xero-Acanthesum*, 8 juillet 1979.

Leg. et det. H. Em & H. Ketelhut n° 3719

Rem. - Plantes formant buissons de 1,5 m, en pleine floraison. Aspect
de *Genista cinerea*, mais fleurs normalement non jumelles.

Source URL: <https://stage.adimus.it/node/25722>

List of links present in page

1. <https://stage.adimus.it/it/taxonomy/term/16993>
2. <https://stage.adimus.it/it/taxonomy/term/110764>
3. <https://stage.adimus.it/it/taxonomy/term/110730>
4. <https://stage.adimus.it/it/taxonomy/term/110744>
5. <https://stage.adimus.it/it/taxonomy/term/110761>
6. <https://stage.adimus.it/it/taxonomy/term/8303>