



ADIMUS  
Ambiente Digitale  
Musei Sapienza

---

**Genista cinerea (Vill.) DC. subsp.  
speciosa Rivas-Goday & T. Losa ex  
Rivas-Martínez & al. - RO-HSepv 17080**

**Tipo bene culturale**

Beni Naturalistici-Botanica

**Denominazione contenitore giuridico**

Museo Erbario

**Inventario (beni mobili)**

RO-HSepv 17080

**Riferimento cronologico**

anni di realizzazione

Fascia cronologica/periodo:

Secolo ARCHI DI SECOLI

---

**Misure**

Tipo di misura:

altezzaxlunghezza

Unità di misura:

cm

Valore:

43,80x30

---

**Scheda di dettaglio****Tipo scheda:**[BNB<sub>\[1\]</sub>](#)**Codice internazionale erbario:**[RO<sub>\[2\]</sub>](#)**Definizione:**[erbario<sub>\[3\]</sub>](#)**Denominazione erbario:**

Museo Erbario

**Tipologie erbario:**[erbario generale<sub>\[4\]</sub>](#)**Denominazione collezione/raccolta:**

SOCIÉTÉ POUR L'ÉCHANGE DES PLANTES VASCULAIRES DE L'EUROPE ET DU BASSIN MÉDITERRANÉEN-Fascicule 26 (1994-1995) - Edit. J. Lambinon (LG), 1997

**Famiglia:**

phaseolaceae

**Numero genere:**

1641

**Specie nome completo:**

Genista cinerea (Vill.) DC. subsp. speciosa Rivas-Goday &amp; T. Losa ex Rivas-Martínez &amp; al.

**Genere:**

genista

**Specie nome:**

cinerea

**Determinavit:**

Nydegger M.

**Numero fogli/parti:**

1

**Località di raccolta:**

Continente:

[Europa<sub>\[5\]</sub>](#)

Stato:

[Italia<sub>\[6\]</sub>](#)

Località:

Sierra Elvira, 10 km nordwestlich Granada (Spanien, Prov. Granada), Höhe 660 m, trockener Kalkfels

**Altitudine:**

660

**Legit:**

Nydegger M. - 31212

**Data esatta:**

1989 03 30

**Revisioni botanica:**

Nome da revisione:

-

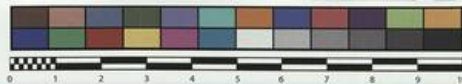
**Inventario:**

Numero:

RO-HSepv 17080

Collocazione:

33



Museo Erbario Sapienza Roma



RO-HSeprv 17080

HERB.  
HORTI ROMANI

SOCIÉTÉ POUR L'ÉCHANGE DES PLANTES VASCULAIRES  
DE L'EUROPE ET DU BASSIN MÉDITERRANÉEN  
Fascicule 26 (1994-1995) - Edit. J. Lambinon (L.G.), 1997

n° 17080 *Genista cinerea* (Vill.) DC. subsp. *speciosa*  
Rivas-Goday & T. Losa ex Rivas-Martínez & al.  
[Cf. P. Cantó & M.J. Sánchez, *Candollea*, 43 : 87 et  
seq., 1988]

Sierra Elvira, 10 km nordwestlich Granada (Spanien,  
Prov. Granada), Höhe 660 m, trockener Kalkfels, 30.  
März 1989.

Leg. et det. M. Nydegger Nr. 31212

---

**Source URL:** <https://stage.adimus.it/node/25721>

**List of links present in page**

1. <https://stage.adimus.it/it/taxonomy/term/16993>
2. <https://stage.adimus.it/it/taxonomy/term/110764>
3. <https://stage.adimus.it/it/taxonomy/term/110730>
4. <https://stage.adimus.it/it/taxonomy/term/110744>
5. <https://stage.adimus.it/it/taxonomy/term/110761>
6. <https://stage.adimus.it/it/taxonomy/term/8303>