



Genista cinerea (Vill.) DC. subsp. speciosa Rivas Goday & T. Losa ^ - RO-HSepv 13228

Identificazione

Tipo scheda	BNB
Livello catalogazione	P
Codice regione	Lazio
Ente schedatore	UNIRM1
Inventario (beni mobili)	RO-HSepv 13228

Bene culturale

Ambito di tutela MiC	architettonico e paesaggistico
Categoria generale	BENI MOBILI
Settore disciplinare	Beni naturalistici
Tipo bene culturale	Beni Naturalistici-Botanica
Categoria disciplinare	[Beni Naturalistici-Botanica]
Definizione bene	erbario
Configurazione strutturale	bene semplice

Localizzazione

Stato	Italia
Regione	Lazio
Provincia	RM
Comune	Roma
Denominazione contenitore giuridico	Museo Erbario

Cronologia

Riferimento cronologico	anni di realizzazione
Fascia cronologica/periodo	ARCHI DI SECOLI
Da	1985/05/28
A	1985/05/28

Dati analitici

Iscrizioni/elementi di rilievo	El Torcal de Antequera (España, prov. Málaga), alt. 590 m, matorrales basófilos
Classificazione/repertorio/sistematica	phaseolaceae/Cantó P. & Sánchez M.J.

Dati tecnici

Materia/tecnica-materiale composito	Beni naturalistici materiali vari tecniche varie	
Misure	Tipo di misura	altezzaxlunghezza
	Unità di misura	cm
	Valore	43,80x30
Condizione giuridica	proprietà Ente pubblico non territoriale	
Provvedimenti amministrativi-sintesi	no	
Interesse culturale	bene di interesse culturale dichiarato	
Situazione	bene in uso	
Stato di conservazione	buono	
Restauri e altri interventi	pulizia	

Documentazione



Bibliografia/sitografia

^ Cantó & M. J. Sánchez, Candellea, 43 : 90 et seq., 1988

Certificazione/Gestione

Responsabile

Verticchio Elena (Compilatore)
 Curcio, Mariateresa (Verificatore)
 Giovinazzo, Caterina (Funzionario responsabile)

Anno di redazione

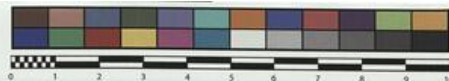
2015

Profilo di pubblicazione

1

Note

QR Code completo Museo Erbario Sapienza Università di Roma - RO;
 Erbario Societa' Scambi 17079; ImageCode RO-HSeprv_pacco 033-019



Museo Erbario Sapienza Roma



RO-HSeprv 13228

HERB. SAPIENZA ROMA
SOCIÉTÉ POUR L'ÉCHANGE DES PLANTES VASCULAIRES
DE L'EUROPE ET DU BASSIN MÉDITERRANÉEN
Édit. J. Lambinon (LÉ) - Fascicule 22 (1985)
n° 13228 *Genista cinerea* (Vill.) DC. subsp. *speciosa*
Rivas Goday & T. Losa ex Rivas-Martínez, T.É. Díaz,
Fdez Prieto, Loidi & Penas, Los Picos de Europa : 268,
1984
El Torcal de Antequera (España, prov. Málaga), alt. 590
m, matorrales basófilos, 28 Mayo 1985.
Leg. et det. P. Cantó & M.J. Sánchez

DATI SPECIALISTICA

Genista cinerea (Vill.) DC. subsp. speciosa Rivas Goday & T. Losa ^ - RO-HSepv 13228

Inventario	Numero	RO-HSepv 13228
	Collocazione	33
Codice internazionale erbario	RO	
Definizione	erbario	
Denominazione erbario	Museo Erbario	
Tipologie erbario	erbario generale	
Denominazione collezione/raccolta	SOCIÉTÉ POUR L'ÉCHANGE DES PLANTES VASCULAIRES DE L'EUROPE ET DU BASSIN MÉDITERRANÉEN-Edit. J. Lambinon (LG) - Fascicule 22 (1988)	
Famiglia	phaseolaceae	
Numero genere	1641	
Specie nome completo	Genista cinerea (Vill.) DC. subsp. speciosa Rivas Goday & T. Losa ^	
Genere	genista	
Specie nome	cinerea	
Determinavit	Cantó P. & Sánchez M.J.	
Numero fogli/parti	1	
Località di raccolta	Continente	Europa
	Stato	Italia
	Località	El Torcal de Antequera (España, prov. Málaga), alt. 590 m, matorrales basófilos
Altitudine	590	
Legit	Cantó P. & Sánchez M.J. -	
Data esatta	1985 05 28	
Revisioni botanica	Nome da revisione	-



I contenuti di questo documento sono rilasciati sotto licenza Creative Commons Attribuzione-NonCommerciale-
CondividiAlloStessoModo 4.0 Internazionale
creativecommons.org/licenses/by-nc-sa/4.0/deed.it