



ADIMUS  
Ambiente Digitale  
Musei Sapienza

---

**Genista cinerea (Vill.) DC. subsp.  
ausetana O. Bolós & Vigo - RO-HSepv  
15208**

**Tipo bene culturale**

Beni Naturalistici-Botanica

**Denominazione contenitore giuridico**

Museo Erbario

**Inventario (beni mobili)**

RO-HSepv 15208

**Riferimento cronologico**

anni di realizzazione

Fascia cronologica/periodo:

Secolo ARCHI DI SECOLI

---

**Misure**

Tipo di misura:

altezzaxlunghezza

Unità di misura:

cm

Valore:

43,80x30

---

**Scheda di dettaglio****Tipo scheda:**

[BNB<sub>\[1\]</sub>](#)

**Codice internazionale erbario:**

[RO<sub>\[2\]</sub>](#)

**Definizione:**

[erbario<sub>\[3\]</sub>](#)

**Denominazione erbario:**

Museo Erbario

**Tipologie erbario:**

[erbario generale<sub>\[4\]</sub>](#)

**Denominazione collezione/raccolta:**

SOCIÉTÉ POUR L'ÉCHANGE DES PLANTES VASCULAIRES DE L'EUROPE ET DU BASSIN MÉDITERRANÉEN-Fascicule 24 (1990-1991) - Edit. J. Lambinon (LG), 1993

**Famiglia:**

phaseolaceae

**Numero genere:**

1641

**Specie nome completo:**

Genista cinerea (Vill.) DC. subsp. ausetana O. Bolós & Vigo

**Genere:**

genista

**Specie nome:**

cinerea

**Determinavit:**

Aparicio J., Pérez T. & Urrutia P.

**Numero fogli/parti:**

1

**Località di raccolta:**

Continente:

[Europa<sub>\[5\]</sub>](#)

Stato:

[Italia<sub>\[6\]</sub>](#)

Località:

Javier (España, prov. Navarra), Peña, 30TXN40, alt. 800-1070 m, aristas y crestones formados por conglomerados calcáreos

**Altitudine:**

8001070

**Legit:**

Aparicio J., Pérez T. & Urrutia P. - VIT 5203

**Data esatta:**

1991 06 15

**Revisioni botanica:**

Nome da revisione:

-

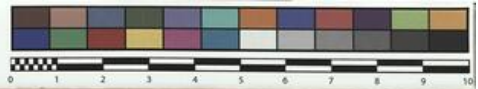
**Inventario:**

Numero:

RO-HSepv 15208

Collocazione:

33



Museo Erbario Sapienza Roma



RO-HSeprv 15208

HERB.  
HORTI ROMANI

SOCIÉTÉ POUR L'ÉCHANGE DES PLANTES VASCULAIRES  
DE L'EUROPE ET DU BASSIN MÉDITERRANÉEN  
Fascicule 24 (1990-1991) - Edit. J. Lambinon (L.G.), 1993

n° 15208 *Genista cinerea* (Vill.) DC. subsp. *ausetana* O.  
Bolós & Vigo

Javier (España, prov. Navarra), Peña, 30TXN40, alt.  
800-1070 m, aristas y crestones formados por  
conglomerados calcáreos, 15 Junio 1991.

Leg. et det. J. Aparicio, T. Pérez & P. Urrutia n° VIT  
5203

---

**Source URL:** <https://stage.adimus.it/node/25717>

**List of links present in page**

1. <https://stage.adimus.it/it/taxonomy/term/16993>
2. <https://stage.adimus.it/it/taxonomy/term/110764>
3. <https://stage.adimus.it/it/taxonomy/term/110730>
4. <https://stage.adimus.it/it/taxonomy/term/110744>
5. <https://stage.adimus.it/it/taxonomy/term/110761>
6. <https://stage.adimus.it/it/taxonomy/term/8303>