



Genista cinerea (Vill.) DC. subsp. ausetana O. Bolós & Vigo - RO-HSepv 13227

Identificazione

Tipo scheda	BNB
Livello catalogazione	P
Codice regione	Lazio
Ente schedatore	UNIRM1
Inventario (beni mobili)	RO-HSepv 13227

Bene culturale

Ambito di tutela MiC	architettonico e paesaggistico
Categoria generale	BENI MOBILI
Settore disciplinare	Beni naturalistici
Tipo bene culturale	Beni Naturalistici-Botanica
Categoria disciplinare	[Beni Naturalistici-Botanica]
Definizione bene	erbario
Configurazione strutturale	bene semplice

Localizzazione

Stato	Italia
Regione	Lazio
Provincia	RM
Comune	Roma
Denominazione contenitore giuridico	Museo Erbario

Cronologia

Riferimento cronologico	anni di realizzazione
Fascia cronologica/periodo	ARCHI DI SECOLI
Da	1984/06/12
A	1984/06/12

Dati analitici

Iscrizioni/elementi di rilievo	Embalse de Joaquin Costa (España, prov. Huesca), alt. 450 m, matorrales basófilos
Classificazione/repertorio/sistematica	phaseolaceae/Cantó P. & Sánchez M.J.

Dati tecnici

Materia/tecnica-materiale composito	Beni naturalistici materiali vari tecniche varie
Misure	Tipo di misura altezzaxlunghezza Unità di misura cm Valore 43,80x30
Condizione giuridica	proprietà Ente pubblico non territoriale
Provvedimenti amministrativi-sintesi	no
Interesse culturale	bene di interesse culturale dichiarato
Situazione	bene in uso
Stato di conservazione	buono
Restauri e altri interventi	pulizia

Documentazione



Bibliografia/sitografia

Cf. S. Castroviejo & al., Flora iberica, 7 (1) : 83-85, 1999

Certificazione/Gestione

Responsabile

Verticchio Elena (Compilatore)
 Curcio, Mariateresa (Verificatore)
 Giovinazzo, Caterina (Funzionario responsabile)

Anno di redazione

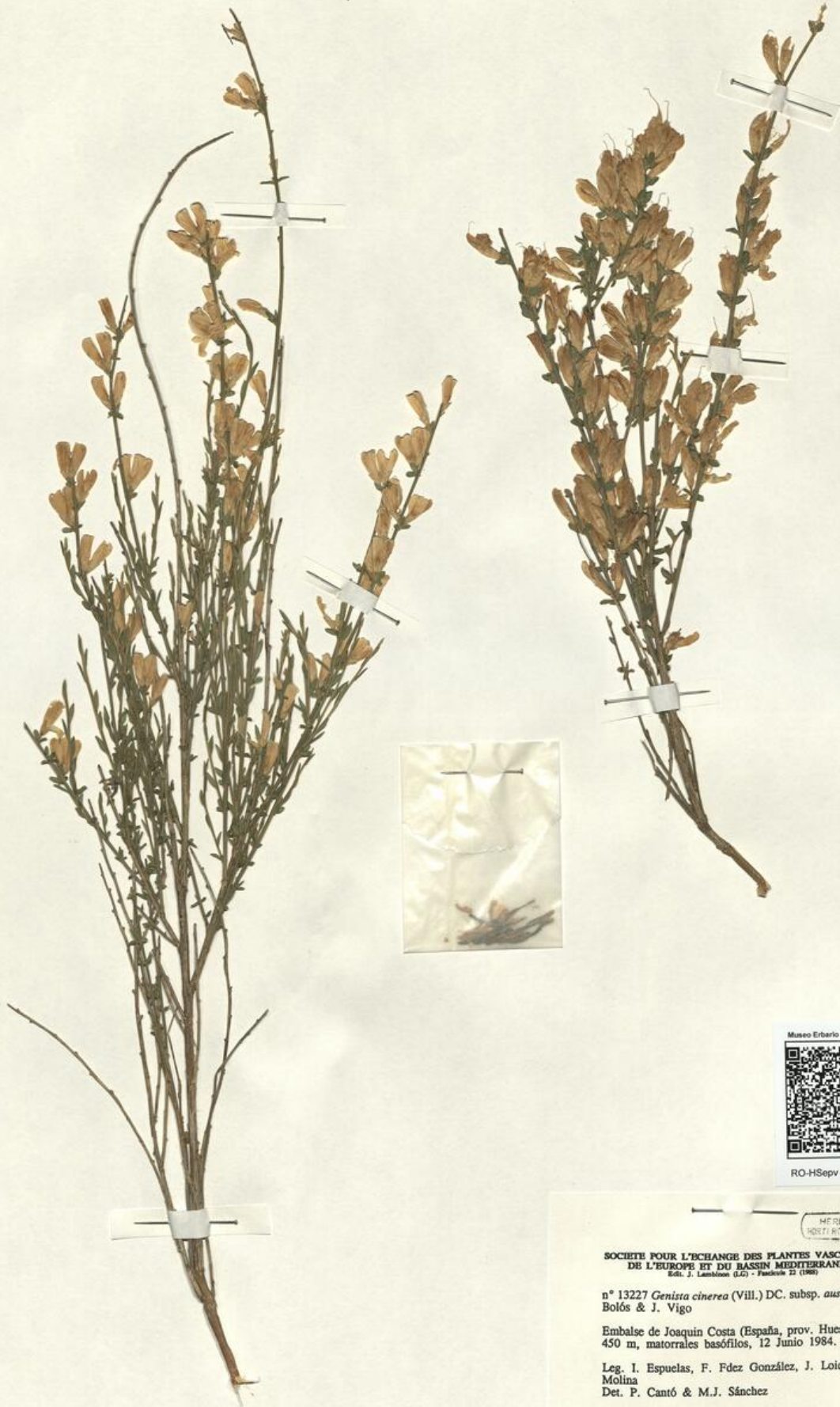
2015

Profilo di pubblicazione

1

Note

° Correzione del redattore. Riportato su cartellino come "Genita cinerascens Lange" QR Code completo Museo Erbario Sapienza Università di Roma - RO; Erbario Societa' Scambi 19112; ImageCode RO-HSepv_pacco 033-014



Museo Erbario Sapienza Roma



RO-HSepv 13227

HERB.
MUSEO ERBARIO

SOCIÉTÉ POUR L'ÉCHANGE DES PLANTES VASCULAIRES
DE L'EUROPE ET DU BASSIN MÉDITERRANÉEN
Edit. J. Lambinon (L.G.) - Fascicule 22 (1988)

n° 13227 *Genista cinerea* (Vill.) DC. subsp. *ausetana* O.
Bolós & J. Vigo

Embalse de Joaquín Costa (España, prov. Huesca), alt.
450 m, matorrales basófilos, 12 Junio 1984.

Leg. I. Espuelas, F. Fdez González, J. Loidi & A.
Molina
Det. P. Cantó & M.J. Sánchez

DATI SPECIALISTICA

Genista cinerea (Vill.) DC. subsp. ausetana O. Bolós & Vigo - RO-HSepv 13227

Inventario	Numero	RO-HSepv 13227
	Collocazione	33
Codice internazionale erbario	RO	
Definizione	erbario	
Denominazione erbario	Museo Erbario	
Tipologie erbario	erbario generale	
Denominazione collezione/raccolta	SOCIÉTÉ POUR L'ÉCHANGE DES PLANTES VASCULAIRES DE L'EUROPE ET DU BASSIN MÉDITERRANÉEN-Edit. J. Lambinon (LG) - Fascicule 22 (1988)	
Famiglia	phaseolaceae	
Numero genere	1641	
Specie nome completo	Genista cinerea (Vill.) DC. subsp. ausetana O. Bolós & Vigo	
Genere	genista	
Specie nome	cinerea	
Determinavit	Cantó P. & Sánchez M.J.	
Numero fogli/parti	1	
Località di raccolta	Continente	Europa
	Stato	Italia
	Località	Embalse de Joaquin Costa (España, prov. Huesca), alt. 450 m, matorrales basófilos
Altitudine	450	
Legit	Espuelas I., Fdez González F., Loidi J. & Molina A. -	
Data esatta	1984 06 12	
Revisioni botanica	Nome da revisione	-



I contenuti di questo documento sono rilasciati sotto licenza Creative Commons Attribuzione-NonCommerciale-
CondividiAlloStessoModo 4.0 Internazionale
creativecommons.org/licenses/by-nc-sa/4.0/deed.it