



Genista cinerascens Lange - RO-HSepv 13226

Identificazione

Tipo scheda	BNB
Livello catalogazione	P
Codice regione	Lazio
Ente schedatore	UNIRM1
Inventario (beni mobili)	RO-HSepv 13226

Bene culturale

Ambito di tutela MiC	architettonico e paesaggistico
Categoria generale	BENI MOBILI
Settore disciplinare	Beni naturalistici
Tipo bene culturale	Beni Naturalistici-Botanica
Categoria disciplinare	[Beni Naturalistici-Botanica]
Definizione bene	erbario
Configurazione strutturale	bene semplice

Localizzazione

Stato	Italia
Regione	Lazio
Provincia	RM
Comune	Roma
Denominazione contenitore giuridico	Museo Erbario

Cronologia

Riferimento cronologico

anni di realizzazione

Fascia cronologica/periodo	ARCHI DI SECOLI
Da	1984/07/10
A	1984/07/10

Dati analitici

Iscrizioni/elementi di rilievo	Madrid, El Escorial, Abantos (España, prov. Madrid), alt. 1550 m, piornales supramediterráneos sobre suelos silíceos, exposiciones venteadas y frias, Genisto cinerascens-Cytisetum oromediterranei
Classificazione/repertorio/sistematica	phaseolaceae/Cantó P.

Dati tecnici

Materia/tecnica-materiale composito	Beni naturalistici materiali vari tecniche varie						
Misure	<table> <tr> <td>Tipo di misura</td> <td>altezzaxlunghezza</td> </tr> <tr> <td>Unità di misura</td> <td>cm</td> </tr> <tr> <td>Valore</td> <td>43,80x30</td> </tr> </table>	Tipo di misura	altezzaxlunghezza	Unità di misura	cm	Valore	43,80x30
Tipo di misura	altezzaxlunghezza						
Unità di misura	cm						
Valore	43,80x30						
Condizione giuridica	proprietà Ente pubblico non territoriale						
Provvedimenti amministrativi-sintesi	no						
Interesse culturale	bene di interesse culturale dichiarato						
Situazione	bene in uso						
Stato di conservazione	buono						
Restauri e altri interventi	pulizia						

Documentazione



Bibliografia/sitografia

Cf. R. Maire, Fl. Afr. Nord, 16 : 162-164, 1987

Certificazione/Gestione

Responsabile

Verticchio Elena (Compilatore)
 Curcio, Mariateresa (Verificatore)
 Giovinazzo, Caterina (Funzionario responsabile)

Anno di redazione

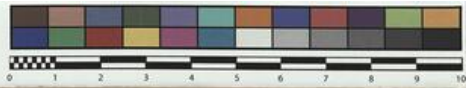
2015

Profilo di pubblicazione

1

Note

Toutes les touffes de la station ayant été intensément broutées, les échantillons récoltés sont de taille réduite. Ce taxon qui paraît bien proche de *G. microcephala*, est endémique nord-africain QR Code completo Museo Erbario Sapienza Università di Roma - RO; Erbario Societa' Scambi 17078; ImageCode RO-HSepv_pacco 033-012



Museo Erbario Sapienza Roma



RO-HSeprv 13226

HERB
POLYDIPLOID
SOCIÉTÉ POUR L'ÉCHANGE DES PLANTES VASCULAIRES
DE L'EUROPE ET DU BASSIN MÉDITERRANÉEN
Édit. J. Lambinon (L.G.) - Fascicule 22 (1980)

n° 13226 *Genista cinerascens* Lange
[= *G. cinerea* (Vill.) DC. subsp. *cinerascens* (Lange)
Nyman]

Madrid, El Escorial, Abantos (España, prov. Madrid),
alt. 1550 m, piñales supramediterráneos sobre suelos
silíceos, exposiciones venteadas y frías, *Genista
cinerascens-Cytisetum oromediterranei*, 10 Julio 1984.

Leg. et det. P. Cantó

DATI SPECIALISTICA

Genista cinerascens Lange - RO-HSepv 13226

Inventario	Numero	RO-HSepv 13226
	Collocazione	33
Codice internazionale erbario	RO	
Definizione	erbario	
Denominazione erbario	Museo Erbario	
Tipologie erbario	erbario generale	
Denominazione collezione/raccolta	SOCIÉTÉ POUR L'ÉCHANGE DES PLANTES VASCULAIRES DE L'EUROPE ET DU BASSIN MÉDITERRANÉEN-Edit. J. Lambinon (LG) - Fascicule 22 (1988)	
Famiglia	phaseolaceae	
Numero genere	1641	
Specie nome completo	Genista cinerascens Lange	
Genere	genista	
Specie nome	cinerascens	
Determinavit	Cantó P.	
Numero fogli/parti	1	
Località di raccolta	Continente	Europa
	Stato	Italia
	Località	Madrid, El Escorial, Abantos (España, prov. Madrid), alt. 1550 m, piornales supramediterráneos sobre suelos silíceos, exposiciones venteadas y frias, Genisto cinerascens-Cytisetum oromediterranei
Altitudine	1550	
Legit	Cantó P. -	
Data esatta	1984 07 10	
Revisioni botanica	Nome da revisione	Genista cinerea (Vill.) DC. subsp. cinerascens (Lange) Nyman



Source URL: <https://stage.adimus.it/node/25713>