



Genista capitellata Coss. - RO-HSepv 17078

Identificazione

Tipo scheda	BNB
Livello catalogazione	P
Codice regione	Lazio
Ente schedatore	UNIRM1
Inventario (beni mobili)	RO-HSepv 17078

Bene culturale

Ambito di tutela MiC	architettonico e paesaggistico
Categoria generale	BENI MOBILI
Settore disciplinare	Beni naturalistici
Tipo bene culturale	Beni Naturalistici-Botanica
Categoria disciplinare	[Beni Naturalistici-Botanica]
Definizione bene	erbario
Configurazione strutturale	bene semplice

Localizzazione

Stato	Italia
Regione	Lazio
Provincia	RM
Comune	Roma
Denominazione contenitore giuridico	Museo Erbario

Cronologia

Riferimento cronologico

anni di realizzazione

Fascia cronologica/periodo	ARCHI DI SECOLI
Da	1984/06/15
A	1984/06/15

Dati analitici

Iscrizioni/elementi di rilievo	Mouilah (Algérie, wilaya Djelfa), au col de Teniet-Neguigaa, entre les Djebels Chebeibita et Sahary, à env. 35 km au NE de Djelfa, alt. env. 1200 m, boisements dégradés de Juniperus phoenicea
Classificazione/repertorio/sistematica	phaseolaceae/Dubuis A.

Dati tecnici

Materia/tecnica-materiale composito	Beni naturalistici materiali vari tecniche varie						
Misure	<table> <tr> <td>Tipo di misura</td> <td>altezzaxlunghezza</td> </tr> <tr> <td>Unità di misura</td> <td>cm</td> </tr> <tr> <td>Valore</td> <td>43,80x30</td> </tr> </table>	Tipo di misura	altezzaxlunghezza	Unità di misura	cm	Valore	43,80x30
Tipo di misura	altezzaxlunghezza						
Unità di misura	cm						
Valore	43,80x30						
Condizione giuridica	proprietà Ente pubblico non territoriale						
Provvedimenti amministrativi-sintesi	no						
Interesse culturale	bene di interesse culturale dichiarato						
Situazione	bene in uso						
Stato di conservazione	buono						
Restauri e altri interventi	pulizia						

Documentazione



Certificazione/Gestione

Responsabile

Verticchio Elena (Compilatore)
 Curcio, Mariateresa (Verificatore)
 Giovinazzo, Caterina (Funzionario responsabile)

Anno di redazione

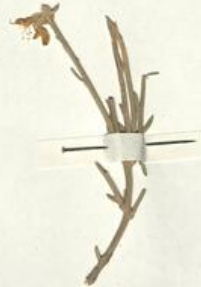
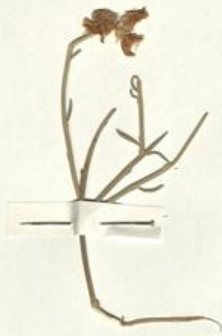
2015

Profilo di pubblicazione

1

Note

QR Code completo Museo Erbario Sapienza Universita' di Roma - RO;
 Erbario Societa' Scambi 17076; ImageCode RO-HSepv_pacco 033-011



Museo Erbario Sapienza Roma



RO-HSepv 17078

HERB.
HORTI ROMANI

SOCIÉTÉ POUR L'ÉCHANGE DES PLANTES VASCULAIRES
DE L'EUROPE ET DU BASSIN MÉDITERRANÉEN
Fascicule 26 (1994-1995) - Éd. J. Lambinon (L.G.), 1997

n° 17078 *Genista capitellata* Coss. [= *G. microcephala*
Coss. & Durieu var. *capitellata* (Coss.) Maire]
[Cf. R. Maire, Fl. Afr. Nord, 16 : 162-164, 1987]

Mouilah (Algérie, wilaya Djelfa), au col de Teniet-
Néguigaa, entre les Djebels Chebeibita et Sahary, à env.
35 km au NE de Djelfa, alt. env. 1200 m, boisements
dégradés de *Juniperus phoenicea*, 15 juin 1984.

Leg. et det. A. Dubuis

Rem. : Toutes les touffes de la station ayant été intensément broutées,
les échantillons récoltés sont de taille réduite. Ce taxon qui paraît bien
proche de *G. microcephala*, est endémique nord-africain.

DATI SPECIALISTICA

Genista capitellata Coss. - RO-HSepv 17078

Inventario	Numero	RO-HSepv 17078
	Collocazione	33
Codice internazionale erbario	RO	
Definizione	erbario	
Denominazione erbario	Museo Erbario	
Tipologie erbario	erbario generale	
Denominazione collezione/raccolta	SOCIÉTÉ POUR L'ÉCHANGE DES PLANTES VASCULAIRES DE L'EUROPE ET DU BASSIN MÉDITERRANÉEN-Fascicule 26 (1994-1995) - Edit. J. Lambinon (LG), 1997	
Famiglia	phaseolaceae	
Numero genere	1641	
Specie nome completo	Genista capitellata Coss.	
Genere	genista	
Specie nome	capitellata	
Determinavit	Dubuis A.	
Numero fogli/parti	1	
Località di raccolta	Continente	Europa
	Stato	Italia
	Località	Mouilah (Algérie, wilaya Djelfa), au col de Teniet-Neguigaa, entre les Djebels Chebeibita et Sahary, à env. 35 km au NE de Djelfa, alt. env. 1200 m, boisements dégradés de Juniperus phoenicea
Altitudine	1200	
Legit	Dubuis A. -	
Data esatta	1984 06 15	
Revisioni botanica	Nome da revisione	Genista microcephala Coss. & Durieu var. capitellata (Coss.) Maire



Source URL: <https://stage.adimus.it/node/25712>