



ADIMUS
Ambiente Digitale
Musei Sapienza

**Echinopartum barnardesii (Graells)
Rothm. subsp. barnardesii - RO-HSepv
17076**

Tipo bene culturale

Beni Naturalistici-Botanica

Denominazione contenitore giuridico

Museo Erbario

Inventario (beni mobili)

RO-HSepv 17076

Riferimento cronologico

anni di realizzazione

Fascia cronologica/periodo:

Secolo ARCHI DI SECOLI

Misure

Tipo di misura:

altezzaxlunghezza

Unità di misura:

cm

Valore:

43,80x30

Scheda di dettaglio**Tipo scheda:**[BNB_{\[3\]}](#)**Codice internazionale erbario:**[RO_{\[2\]}](#)**Definizione:**[erbario_{\[3\]}](#)**Denominazione erbario:**

Museo Erbario

Tipologie erbario:[erbario generale_{\[4\]}](#)**Denominazione collezione/raccolta:**

SOCIÉTÉ POUR L'ÉCHANGE DES PLANTES VASCULAIRES DE L'EUROPE ET DU BASSIN MÉDITERRANÉEN-Fascicule 26 (1994-1995) - Edit. J. Lambinon (LG), 1997

Famiglia:

phaseolaceae

Numero genere:

1641

Specie nome completo:*Echinopartum barnardesii* (Graells) Rothm. subsp. *barnardesii***Genere:**

genista

Specie nome:*barnardesii***Determinavit:**

Segura Zubizarreta A.

Numero fogli/parti:

1

Località di raccolta:

Continente:

[Europa_{\[5\]}](#)

Stato:

[Italia_{\[6\]}](#)

Località:

Sierra de Gredos, Puerto del Pico, Cuevas del Valle (Hispania, prov. Ávila), 1450 m s.m., in solo granitico, cum *Festuca elegans*, *Genista cinerea* subsp. *cinerascens*, *Leucanthemopsis pallida* subsp. *pallida* var. *alpina*, *Koeleria crassipes*, *Linaria elegans*, *Centaurea alba* (s.l.), *Santolina rosmarinifolia*, *Cytisus striatus* subsp. *eriocarpus***Altitudine:**

1450

Legit:

Segura Zubizarreta A. - 43.789

Data esatta:

1995 07 1-15

Revisioni botanica:

Nome da revisione:

-

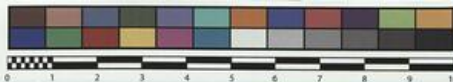
Inventario:

Numero:

RO-HSepv 17076

Collocazione:

33



Museo Erbario Sapienza Roma



RO-HSepr 17076

HERB.
HORTI ROMANI

SOCIÉTÉ POUR L'ÉCHANGE DES PLANTES VASCULAIRES
DE L'EUROPE ET DU BASSIN MÉDITERRANÉEN
Fascicule 26 (1994-1995) - Edit. J. Lambinon (L.G.), 1997

n° 17076 *Echinopartum barnadesii* (Graells) Rothm.
subsp. *barnadesii*

Sierra de Gredos, Puerto del Pico, Cuevas del Valle
(Hispania, prov. Avila), 1450 m s.m., in solo granitico,
cum *Festuca elegans*, *Genista cinerea* subsp. *cinerascens*,
Leucanthemopsis pallida subsp. *pallida* var. *alpina*,
Koeleria crassipes, *Linaria elegans*, *Centaurea alba* (s.l.),
Santolina rosmarinifolia, *Cytisus striatus* subsp. *eriocarpus*,
1-15a Julii 1995.

Lcg. et det. A. Segura Zubizarreta n° 43.789

Source URL: <https://stage.adimus.it/node/25711>

List of links present in page

1. <https://stage.adimus.it/it/taxonomy/term/16993>
2. <https://stage.adimus.it/it/taxonomy/term/110764>
3. <https://stage.adimus.it/it/taxonomy/term/110730>
4. <https://stage.adimus.it/it/taxonomy/term/110744>
5. <https://stage.adimus.it/it/taxonomy/term/110761>
6. <https://stage.adimus.it/it/taxonomy/term/8303>