



## Genista aucheri Boiss. - RO-HSepv 11342

### Identificazione

Tipo scheda	BNB
Livello catalogazione	P
Codice regione	Lazio
Ente schedatore	UNIRM1
Inventario (beni mobili)	RO-HSepv 11342

### Bene culturale

Ambito di tutela MiC	architettonico e paesaggistico
Categoria generale	BENI MOBILI
Settore disciplinare	Beni naturalistici
Tipo bene culturale	Beni Naturalistici-Botanica
Categoria disciplinare	[Beni Naturalistici-Botanica]
Definizione bene	erbario
Configurazione strutturale	bene semplice

### Localizzazione

Stato	Italia
Regione	Lazio
Provincia	RM
Comune	Roma
Denominazione contenitore giuridico	Museo Erbario

### Cronologia

Riferimento cronologico

anni di realizzazione

Fascia cronologica/periodo	ARCHI DI SECOLI
Da	1981/07/15
A	1981/07/15

## Dati analitici

Iscrizioni/elementi di rilievo	Suşehri (Turquie, A6 Sivas), entre Zara et Suşehri, 12 km à l'ouest de Suşehri, alt. 1240 m, pente calcaire à exposition nord
Classificazione/repertorio/sistematica	phaseolaceae/Nydegger M.

## Dati tecnici

Materia/tecnica-materiale composito	Beni naturalistici materiali vari tecniche varie
Misure	Tipo di misura                      altezzaxlunghezza Unità di misura                      cm Valore                                      43,80x30
Condizione giuridica	proprietà Ente pubblico non territoriale
Provvedimenti amministrativi-sintesi	no
Interesse culturale	bene di interesse culturale dichiarato
Situazione	bene in uso
Stato di conservazione	buono
Restauri e altri interventi	pulizia

## Documentazione



SOCIÉTÉ POUR L'ÉCHANGE DES PLANTES VASCULAIRES  
 DE L'EUROPE ET DU BASSIN MÉDITERRANÉEN  
 100, J. Linnéus (10) - FRANCE-91190  
 n° 11342 Genista aubertii Boiss.  
 [= G. Jaubertii Spach]  
 Sugehi (Turquie, AG Silvas), entre Zera  
 et Sugehi, 12 km à l'ouest de Sugehi,  
 alt. 1240 m, pente calcaire à exposition  
 nord, 15 juillet 1981.  
 Leg. et det. M. Nydegger n° 16991 c  
 Ren. : Endémique !

## Certificazione/Gestione

Responsabile

Verticchio Elena (Compilatore)  
 Curcio, Mariateresa (Verificatore)  
 Giovinazzo, Caterina (Funzionario responsabile)

Anno di redazione

2015

Profilo di pubblicazione

1

Note

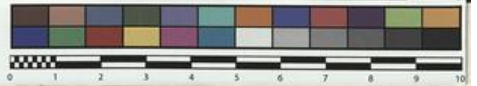
È presente il cartellino originale intestato: HERBARIUM MEDITERRANEUM  
 PANORMITANUM  
 Si x foto QR Code completo Museo Erbario Sapienza Università' di Roma -  
 RO; Erbario Societa' Scambi 19111; ImageCode RO-HSepv\_pacco 033-009



SAPIENZA  
UNIVERSITÀ DI ROMA



MUSEO ERBARIO - RO



Museo Erbario Sapienza Roma



RO-HSepv 11342

SOCIÉTÉ POUR L'ÉCHANGE DES PLANTES VASCULAIRES  
DE L'EUROPE ET DU BASSIN MÉDITERRANÉEN  
Édit. J. Lambinon (LG) - Fascicule 20 (1985)

n° 11342 *Genista aucheri* Boiss.  
[= *G. jaubertii* Spach]

Suşehri (Turquie, A6 Sivas), entre Zara  
et Suşehri, 12 km à l'ouest de Suşehri,  
alt. 1240 m, pente calcaire à exposition  
nord, 15 juillet 1981.

Leg. et det. M. Nydegger n° 16991 c

Rem. : Endémique !

HERB.  
MORTI ROMANI

## DATI SPECIALISTICA

### Genista aucheri Boiss. - RO-HSepv 11342

Inventario	Numero	RO-HSepv 11342
	Collocazione	33
Codice internazionale erbario	RO	
Definizione	erbario	
Denominazione erbario	Museo Erbario	
Tipologie erbario	erbario generale	
Denominazione collezione/raccolta	SOCIÉTÉ POUR L'ÉCHANGE DES PLANTES VASCULAIRES DE L'EUROPE ET DU BASSIN MÉDITERRANÉEN-Edit. J. Lambinon (LG) - Fascicule 20 (1985)	
Famiglia	phaseolaceae	
Numero genere	1641	
Specie nome completo	Genista aucheri Boiss.	
Genere	genista	
Specie nome	aucheri	
Determinavit	Nydegger M.	
Numero fogli/parti	1	
Località di raccolta	Continente	Europa
	Stato	Italia
	Località	Suşehri (Turquie, A6 Sivas), entre Zara et Suşehri, 12 km à l'ouest de Suşehri, alt. 1240 m, pente calcaire à exposition nord
Altitudine	1240	
Legit	Nydegger M. - 16991 c	
Data esatta	1981 07 15	
Revisioni botanica	Nome da revisione	Genista jaubertii Spach



I contenuti di questo documento sono rilasciati sotto licenza Creative Commons Attribuzione-NonCommerciale-  
CondividiAlloStessoModo 4.0 Internazionale  
[creativecommons.org/licenses/by-nc-sa/4.0/deed.it](https://creativecommons.org/licenses/by-nc-sa/4.0/deed.it)