



ADIMUS  
Ambiente Digitale  
Musei Sapienza

---

**Genista aetnensis (Biv.) DC. - RO-HSepv  
11340**

**Tipo bene culturale**

Beni Naturalistici-Botanica

**Denominazione contenitore giuridico**

Museo Erbario

**Inventario (beni mobili)**

RO-HSepv 11340

**Riferimento cronologico**

anni di realizzazione

Fascia cronologica/periodo:

Secolo ARCHI DI SECOLI

---

**Misure**

Tipo di misura:

altezzaxlunghezza

Unità di misura:

cm

Valore:

43,80x30

---

**Scheda di dettaglio****Tipo scheda:**

[BNB<sub>\[1\]</sub>](#)

**Codice internazionale erbario:**

[RO<sub>\[2\]</sub>](#)

**Definizione:**

[erbario<sub>\[3\]</sub>](#)

**Denominazione erbario:**

Museo Erbario

**Tipologie erbario:**

[erbario generale<sub>\[4\]</sub>](#)

**Denominazione collezione/raccolta:**

SOCIÉTÉ POUR L'ÉCHANGE DES PLANTES VASCULAIRES DE L'EUROPE ET DU BASSIN MÉDITERRANÉEN-Edit. J. Lambinon (LG) - Fascicule 20 (1985)

**Famiglia:**

phaseolaceae

**Numero genere:**

1641

**Specie nome completo:**

Genista aetnensis (Biv.) DC.

**Genere:**

genista

**Specie nome:**

aetnensis

**Determinavit:**

Akeroyd J.R., Jury S.L., Rumsey F.J. & Simpson M.J.

**Numero fogli/parti:**

1

**Località di raccolta:**

Continente:

[Europa<sub>\[5\]</sub>](#)

Stato:

[Italia<sub>\[6\]</sub>](#)

Località:

Mount Etna (Sicily, prov. Catania), road above Zafferana Etna to new eruption, 37°42'N 15°4'E, 33 SWB0673, alt. 1580 m, open Genista aetnensis scrub on old lava flow, very dusty and dry, dominant shrub

**Altitudine:**

1580

**Legit:**

Akeroyd J.R., Jury S.L., Rumsey F.J. & Simpson M.J. - 3419

**Data esatta:**

1983 07 12

**Revisioni botanica:**

Nome da revisione:

-

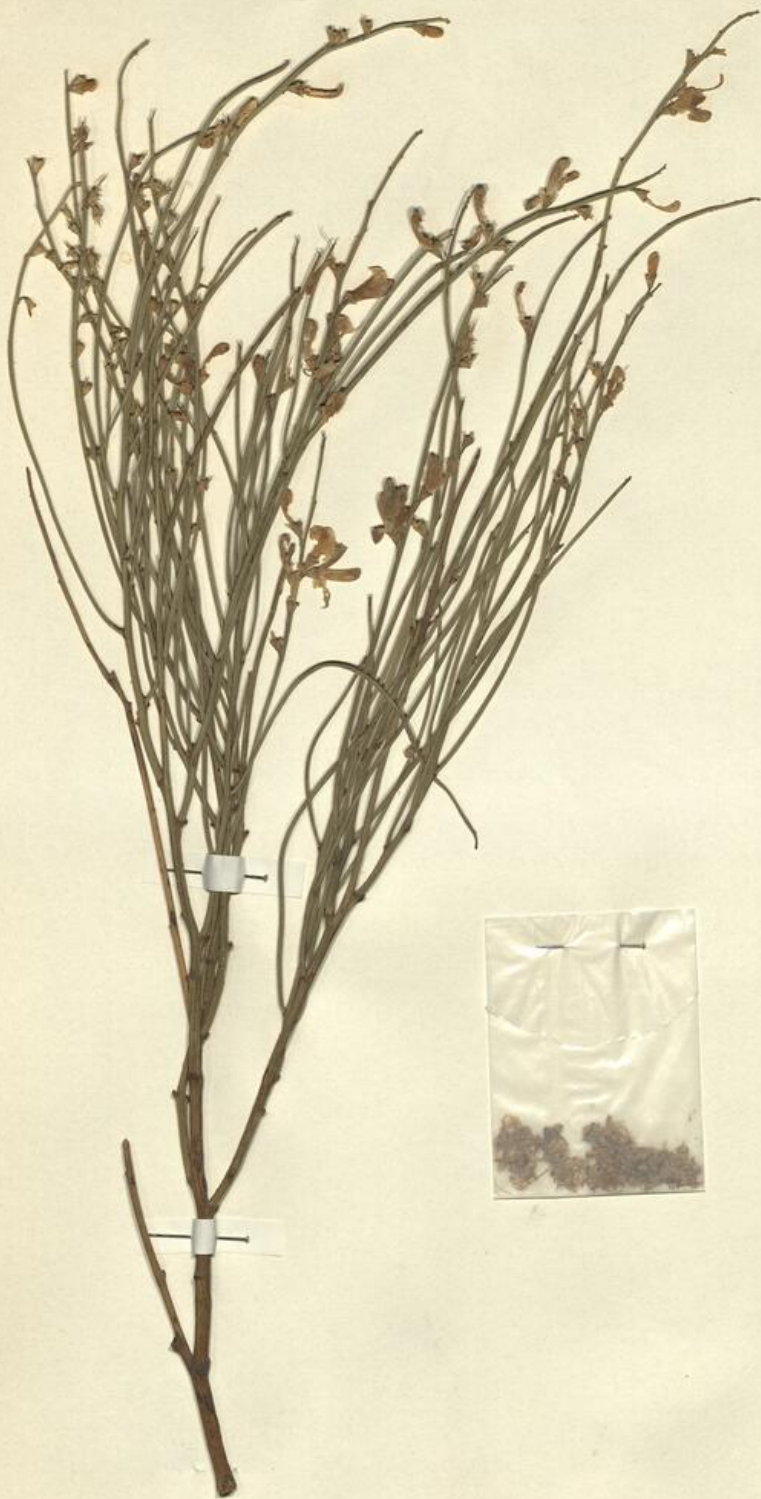
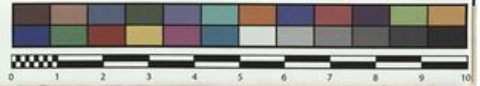
**Inventario:**

Numero:

RO-HSepv 11340

Collocazione:

33



Museo Erbario Sapienza Roma



RO-HSepr 11340

SOCIÉTÉ POUR L'ÉCHANGE DES PLANTES VASCULAIRES  
DE L'EUROPE ET DU BASSIN MÉDITERRANÉEN

Édit. J. Lambinon (LG) - Fascicule 20 (1985)

n° 340 *Genista aetnensis* (Biv.) DC.

Mount Etna (Sicily, prov. Catania), road  
above Zafferana Etna to new eruption,  
37°42'N 15°4'E, 33 SW60673, alt. 1580 m,  
open *Genista aetnensis* scrub on old lava  
flow, very dusty and dry, dominant shrub,  
July 12th, 1983.

Leg. et det. J.R. Akeroyd, S.L. Jury, F.J.  
Rumsey & M.J. Simpson n° 3419

Rem. : Plants to 3 m. Flowers yellow,  
strong, sweet, sickly scent.

H  
HOR

---

**Source URL:** <https://stage.adimus.it/node/25701>

**List of links present in page**

1. <https://stage.adimus.it/it/taxonomy/term/16993>
2. <https://stage.adimus.it/it/taxonomy/term/110764>
3. <https://stage.adimus.it/it/taxonomy/term/110730>
4. <https://stage.adimus.it/it/taxonomy/term/110744>
5. <https://stage.adimus.it/it/taxonomy/term/110761>
6. <https://stage.adimus.it/it/taxonomy/term/8303>