



Petteria ramantacea (Sieb.) C. Presl. - RO-HSepv 11382

Identificazione

Tipo scheda	BNB
Livello catalogazione	P
Codice regione	Lazio
Ente schedatore	UNIRM1
Inventario (beni mobili)	RO-HSepv 11382

Bene culturale

Ambito di tutela MiC	architettonico e paesaggistico
Categoria generale	BENI MOBILI
Settore disciplinare	Beni naturalistici
Tipo bene culturale	Beni Naturalistici-Botanica
Categoria disciplinare	[Beni Naturalistici-Botanica]
Definizione bene	erbario
Configurazione strutturale	bene semplice

Localizzazione

Stato	Italia
Regione	Lazio
Provincia	RM
Comune	Roma
Denominazione contenitore giuridico	Museo Erbario

Cronologia

Riferimento cronologico

anni di realizzazione

Fascia cronologica/periodo	ARCHI DI SECOLI
Da	1982/07/20
A	1982/07/20

Dati analitici

Iscrizioni/elementi di rilievo	Danilovgrad (Jugoslavia, Montenegro), alt. 500-700 m s. m., in clivo calcareo merid. inter oppidulum Danilovgrad et coenobium Ostrog, in dumetis vastis, unacum Gladiolus palustris
Classificazione/repertorio/sistematica	phaseolaceae/Černoč F.

Dati tecnici

Materia/tecnica-materiale composito	Beni naturalistici materiali vari tecniche varie						
Misure	<table> <tr> <td>Tipo di misura</td> <td>altezzaxlunghezza</td> </tr> <tr> <td>Unità di misura</td> <td>cm</td> </tr> <tr> <td>Valore</td> <td>43,80x30</td> </tr> </table>	Tipo di misura	altezzaxlunghezza	Unità di misura	cm	Valore	43,80x30
Tipo di misura	altezzaxlunghezza						
Unità di misura	cm						
Valore	43,80x30						
Condizione giuridica	proprietà Ente pubblico non territoriale						
Provvedimenti amministrativi-sintesi	no						
Interesse culturale	bene di interesse culturale dichiarato						
Situazione	bene in uso						
Stato di conservazione	buono						
Restauri e altri interventi	pulizia						

Documentazione



Certificazione/Gestione

Responsabile

Verticchio Elena (Compilatore)
 Curcio, Mariateresa (Verificatore)
 Giovinazzo, Caterina (Funzionario responsabile)

Anno di redazione

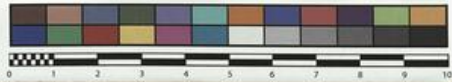
2015

Profilo di pubblicazione

1

Note

Verbreitung: siehe P.E. Gibbs, Notes Roy. Bot. Garden Edinb., 28: 283, 1968; in Spanien auf den Süden des Landes beschränkt. QR Code completo Museo Erbario Sapienza Università di Roma - RO; Erbario Societa' Scambi 18055; ImageCode RO-HSepv_pacco 032-039



Museo Erbario Sapienza Roma



RO-HSephv 11382

SOCIÉTÉ POUR L'ÉCHANGE DES PLANTES VASCULAIRES
DE L'EUROPE ET DU BASSIN MÉDITERRANÉEN
Édit. J. Lambinon (L.G.) - Fascicule 20 (1985)

n° 11382 *Petteria ramentacea* (Sieb.) C.
Presl [= *Cytisus ramentaceus* Sieb.;
C. weldenii Vis.]

Danilovgrad (Jugoslavia, Montenegro), alt.
500-700 m s.m., in clivo calcareo merid.
inter oppidulum Danilovgrad et coenobium
Ostrog, in dumetis vastis, unacum *Gladiolus*
palustris, 20a Julii 1982.

Leg. et det. F. Černoč n° 39296

Rem. : Species in Albania septentrionali et
Jugoslavia endemica. Frutices 2-4 m alti.
Floret maio, julio tantum fructus et folia.

HERB.
(MORTI ROMANI)

DATI SPECIALISTICA

Petteria ramantacea (Sieb.) C. Presl. - RO-HSepv 11382

Inventario	Numero	RO-HSepv 11382
	Collocazione	32
Codice internazionale erbario	RO	
Definizione	erbario	
Denominazione erbario	Museo Erbario	
Tipologie erbario	erbario generale	
Denominazione collezione/raccolta	SOCIÉTÉ POUR L'ÉCHANGE DES PLANTES VASCULAIRES DE L'EUROPE ET DU BASSIN MÉDITERRANÉEN-Edit. J. Lambinon (LG) - Fascicule 20 (1985)	
Famiglia	phaseolaceae	
Numero genere	1640	
Specie nome completo	Petteria ramantacea (Sieb.) C. Presl.	
Genere	petteria	
Specie nome	ramantacea	
Determinavit	Černoch F.	
Numero fogli/parti	1	
Località di raccolta	Continente	Europa
	Stato	Italia
	Località	Danilovgrad (Jugoslavia, Montenegro), alt. 500-700 m s. m., in clivo calcareo merid. inter oppidulum Danilovgrad et coenobium Ostrog, in dumetis vastis, unacum Gladiolus palustris
Altitudine	500700	
Legit	Černoch F. - 39296	
Data esatta	1982 07 20	
Revisioni botanica	Nome da revisione	Cytisus ramentaceus Sieb.; Cytisus weldenii Vis.



Source URL: <https://stage.adimus.it/node/25700>