



Calicotome spinosa (L.) Link subsp. spinosa - RO-HSepv 17062

Identificazione

Tipo scheda	BNB
Livello catalogazione	P
Codice regione	Lazio
Ente schedatore	UNIRM1
Inventario (beni mobili)	RO-HSepv 17062

Bene culturale

Ambito di tutela MiC	architettonico e paesaggistico
Categoria generale	BENI MOBILI
Settore disciplinare	Beni naturalistici
Tipo bene culturale	Beni Naturalistici-Botanica
Categoria disciplinare	[Beni Naturalistici-Botanica]
Definizione bene	erbario
Configurazione strutturale	bene semplice

Localizzazione

Stato	Italia
Regione	Lazio
Provincia	RM
Comune	Roma
Denominazione contenitore giuridico	Museo Erbario

Cronologia

Riferimento cronologico

anni di realizzazione

Fascia cronologica/periodo	ARCHI DI SECOLI
Da	1995/06/05
A	1995/06/05

Dati analitici

Iscrizioni/elementi di rilievo	Barx (La Safor) (España, prov. València), pla de Suros, UTM 30SYJ22, alt. 250 m, matorrales densos sobre suelos descarbonatados
Classificazione/repertorio/sistematica	phaseolaceae/Riera J., Güemes J., Estrelles E. & Estrelles E.

Dati tecnici

Materia/tecnica-materiale composito	Beni naturalistici materiali vari tecniche varie
Misure	Tipo di misura altezzaxlunghezza Unità di misura cm Valore 43,80x30
Condizione giuridica	proprietà Ente pubblico non territoriale
Provvedimenti amministrativi-sintesi	no
Interesse culturale	bene di interesse culturale dichiarato
Situazione	bene in uso
Stato di conservazione	buono
Restauri e altri interventi	pulizia

Documentazione



Certificazione/Gestione

Responsabile

Verticchio Elena (Compilatore)
 Curcio, Mariateresa (Verificatore)
 Giovinazzo, Caterina (Funzionario responsabile)

Anno di redazione

2015

Profilo di pubblicazione

1

Note

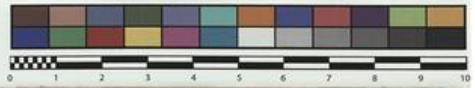
Sì x foto QR Code completo Museo Erbario Sapienza Università' di Roma - RO; Erbario Societa' Scambi 16133; ImageCode RO-HSepv_pacco 032-037



SAPIENZA
UNIVERSITÀ DI ROMA



MUSEO ERBARIO - RO



Museo Erbario Sapienza Roma



RO-HSeprv 17062

HERB.
HORTI ROMANI

SOCIÉTÉ POUR L'ÉCHANGE DES PLANTES VASCULAIRES
DE L'EUROPE ET DU BASSIN MÉDITERRANÉEN
Fascicule 26 (1994-1995) - Edit. J. Lambinon (L.G.), 1997

n° 17062 *Calicotome spinosa* (L.) Link subsp. *spinosa*

Barx (La Safor) (España, prov. València), pla de Suros,
UTM 30SYJ22, alt. 250 m, matorrales densos sobre
suelos descarbonatados, 5 Junio 1995.

Leg. et det. J. Riera, J. Güemes & E. Estrelles

DATI SPECIALISTICA

Calicotome spinosa (L.) Link subsp. spinosa - RO-HSepv 17062

Inventario	Numero	RO-HSepv 17062
	Collocazione	32
Codice internazionale erbario	RO	
Definizione	erbario	
Denominazione erbario	Museo Erbario	
Tipologie erbario	erbario generale	
Denominazione collezione/raccolta	SOCIÉTÉ POUR L'ÉCHANGE DES PLANTES VASCULAIRES DE L'EUROPE ET DU BASSIN MÉDITERRANÉEN-Fascicule 26 (1994-1995) - Edit. J. Lambinon (LG), 1997	
Famiglia	phaseolaceae	
Numero genere	1639	
Specie nome completo	Calicotome spinosa (L.) Link subsp. spinosa	
Genere	calycotome	
Specie nome	spinosa	
Determinavit	Riera J., Güemes J., Estrelles E. & Estrelles E.	
Numero fogli/parti	1	
Località di raccolta	Continente	Europa
	Stato	Italia
	Località	Barx (La Safor) (España, prov. València), pla de Suros, UTM 30SYJ22, alt. 250 m, matorrales densos sobre suelos descarbonatados
Altitudine	250	
Legit	Riera J., Güemes J., Estrelles E. & Estrelles E. -	
Data esatta	1995 06 05	
Revisioni botanica	Nome da revisione	-



I contenuti di questo documento sono rilasciati sotto licenza Creative Commons Attribuzione-NonCommerciale-CondividiAlloStessoModo 4.0 Internazionale
creativecommons.org/licenses/by-nc-sa/4.0/deed.it