



ADIMUS  
Ambiente Digitale  
Musei Sapienza

---

**Adenocarpus complicatus (L.) J. Gay  
subsp. lainzii Castroviejo - RO-HSepv  
13200**

**Tipo bene culturale**

Beni Naturalistici-Botanica

**Denominazione contenitore giuridico**

Museo Erbario

**Inventario (beni mobili)**

RO-HSepv 13200

**Riferimento cronologico**

anni di realizzazione

Fascia cronologica/periodo:

Secolo ARCHI DI SECOLI

---

**Misure**

Tipo di misura:

altezzaxlunghezza

Unità di misura:

cm

Valore:

43,80x30

---

**Scheda di dettaglio****Tipo scheda:**[BNB<sub>\[1\]</sub>](#)**Codice internazionale erbario:**[RO<sub>\[2\]</sub>](#)**Definizione:**[erbario<sub>\[3\]</sub>](#)**Denominazione erbario:**

Museo Erbario

**Tipologie erbario:**[erbario generale<sub>\[4\]</sub>](#)**Denominazione collezione/raccolta:**

SOCIÉTÉ POUR L'ÉCHANGE DES PLANTES VASCULAIRES DE L'EUROPE ET DU BASSIN MÉDITERRANÉEN-Edit. J.

Lambinon (LG) - Fascicule 22 (1988)

**Famiglia:**

phaseolaceae

**Numero genere:**

1637

**Specie nome completo:***Adenocarpus complicatus* (L.) J. Gay subsp. *lainzii* Castroviejo**Genere:***adenocarpus***Specie nome:***complicatus***Determinavit:**

Lambinon J.

**Numero fogli/parti:**

1

**Località di raccolta:**

Continente:

[Europa<sub>\[5\]</sub>](#)

Stato:

[Italia<sub>\[6\]</sub>](#)

Località:

Elgoibar (España, prov. Guipúzcoa, País Vasco), 30T WN 48, alt. 200 m, taludes descarnados entre prados, ambiente (vegetación primitiva) de robledal acidófilo de *Quercus robur***Altitudine:**

200

**Legit:**

Lizaur X., Salaverría M. -

**Data esatta:**

1986 07 08 et 15

**Revisioni botanica:**

Nome da revisione:

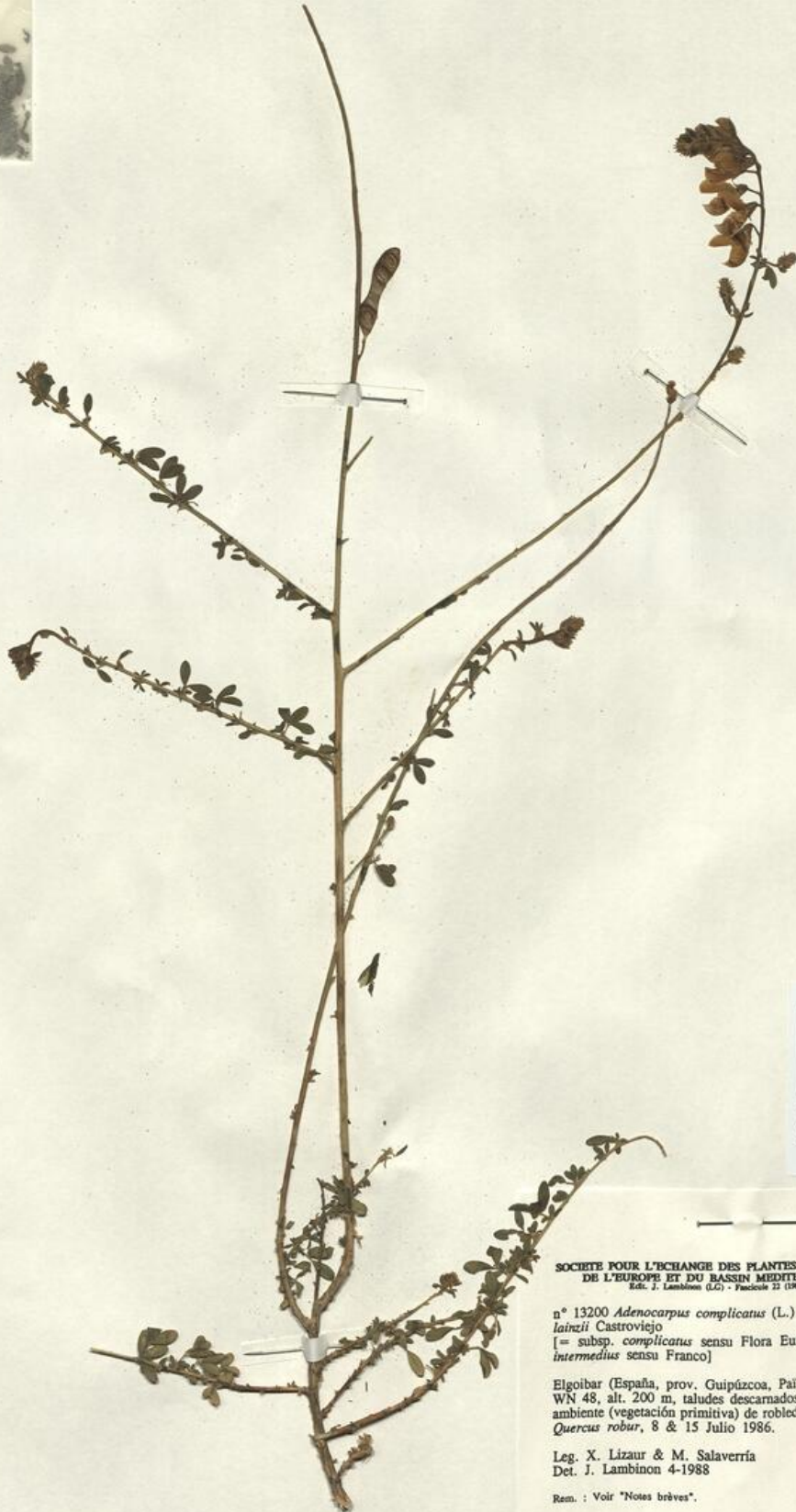
*Adenocarpus complicatus* subsp. *complicatus* sensu Flora Europaea;*Adenocarpus complicatus* subsp. *intermedius* sensu Franco**Inventario:**

Numero:

RO-HSepv 13200

Collocazione:

32



Museo Erbario Sapienza Roma



RO-HSepv 13200

SOCIÉTÉ POUR L'ÉCHANGE DES PLANTES VASCULAIRES  
DE L'EUROPE ET DU BASSIN MÉDITERRANÉEN

Édit. J. Lambinon (L.G.) - Fascicule 22 (1988)

n° 13200 *Adenocarpus complicatus* (L.) J. Gay subsp.  
*lainzii* Castroviejo  
[= subsp. *complicatus* sensu Flora Europaea; subsp.  
*intermedius* sensu Franco]

Elgoibar (España, prov. Guipúzcoa, País Vasco), 30T  
WN 48, alt. 200 m, taludes descarnados entre prados,  
ambiente (vegetación primitiva) de robledal acidófilo de  
*Quercus robur*, 8 & 15 Julio 1986.

Leg. X. Lizaur & M. Salaverría  
Det. J. Lambinon 4-1988

Rem. : Voir "Notes brèves".

---

**Source URL:** <https://stage.adimus.it/node/25693>

**List of links present in page**

1. <https://stage.adimus.it/it/taxonomy/term/16993>
2. <https://stage.adimus.it/it/taxonomy/term/110764>
3. <https://stage.adimus.it/it/taxonomy/term/110730>
4. <https://stage.adimus.it/it/taxonomy/term/110744>
5. <https://stage.adimus.it/it/taxonomy/term/110761>
6. <https://stage.adimus.it/it/taxonomy/term/8303>