



ADIMUS
Ambiente Digitale
Musei Sapienza

**Adenocarpus complicatus (L.) J. Gay
subsp. aureus (Cav.) Vicioso - RO-HSepv
19078**

Tipo bene culturale

Beni Naturalistici-Botanica

Denominazione contenitore giuridico

Museo Erbario

Inventario (beni mobili)

RO-HSepv 19078

Riferimento cronologico

anni di realizzazione

Fascia cronologica/periodo:

Secolo ARCHI DI SECOLI

Misure

Tipo di misura:

altezzaxlunghezza

Unità di misura:

cm

Valore:

43,80x30

Scheda di dettaglio**Tipo scheda:**

[BNB_{\[1\]}](#)

Codice internazionale erbario:

[RO_{\[2\]}](#)

Definizione:

[erbario_{\[3\]}](#)

Denominazione erbario:

Museo Erbario

Tipologie erbario:

[erbario generale_{\[4\]}](#)

Denominazione collezione/raccolta:

SOCIÉTÉ POUR L'ÉCHANGE DES PLANTES VASCULAIRES DE L'EUROPE ET DU BASSIN MÉDITERRANÉEN-Fascicule 28 [1998-1999(-2000)] - Edit. J. Lambinon (LG), 2000

Famiglia:

phaseolaceae

Numero genere:

1637

Specie nome completo:

Adenocarpus complicatus (L.) J. Gay subsp. aureus (Cav.) Vicioso

Genere:

adenocarpus

Specie nome:

complicatus

Determinavit:

Fdez Diez F.J. ^ & Lambinon J. ^^

Numero fogli/parti:

1

Località di raccolta:

Continente:

[Europa_{\[5\]}](#)

Stato:

[Italia_{\[6\]}](#)

Località:

Iscar (España, prov. Valladolid), UTM 29 TUL 7079, alt. 670 m, matorral de pinares

Altitudine:

670

Legit:

Fdez Diez F.J. -

Data esatta:

1983 06 21

Revisioni botanica:

Nome da revisione:

Adenocarpus aureus (Cav.) Pau

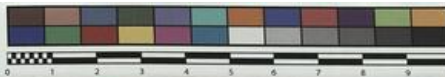
Inventario:

Numero:

RO-HSepv 19078

Collocazione:

32



Museo Erbario Sapienza Roma



RO-HSeprv 19078

Société pour l'Echange des Plantes vasculaires
de l'Europe et du Bassin méditerranéen
Fascicule 28 [1998-1999(-2000)] - Edit. J. Lambinon (LG), 2000

n° 19078 *Adenocarpus complicatus* (L.) J. Gay subsp. *aureus*
(Cav.) Vicioso [= *A. aureus* (Cav.) Pau]
[Cf. S. Castroviejo & al., Flora iberica, 7 (1) : 189-205, 1999]

Iscar (España, prov. Valladolid), UTM 29 TUL 7079, alt. 670 m,
matorral de pinares, 21 Junio 1983.

Leg. F.J. Fdez Diez
Det. F.J. Fdez Diez (spec.) & J. Lambinon (subsp.)

Rem. : Feuilles à nombreux petits poils circonfins. Calice sans glandes, à
longs poils plus ou moins étalés (J.L.).

HERB
MORTI ROMANI

Source URL: <https://stage.adimus.it/node/25691>

List of links present in page

1. <https://stage.adimus.it/it/taxonomy/term/16993>
2. <https://stage.adimus.it/it/taxonomy/term/110764>
3. <https://stage.adimus.it/it/taxonomy/term/110730>
4. <https://stage.adimus.it/it/taxonomy/term/110744>
5. <https://stage.adimus.it/it/taxonomy/term/110761>
6. <https://stage.adimus.it/it/taxonomy/term/8303>