



ADIMUS
Ambiente Digitale
Musei Sapienza

**Adenocarpus complicatus (L.) Gay
subsp. complicatus - RO-HSepv 17036**

Tipo bene culturale

Beni Naturalistici-Botanica

Denominazione contenitore giuridico

Museo Erbario

Inventario (beni mobili)

RO-HSepv 17036

Riferimento cronologico

anni di realizzazione

Fascia cronologica/periodo:

Secolo ARCHI DI SECOLI

Misure

Tipo di misura:

altezzaxlunghezza

Unità di misura:

cm

Valore:

43,80x30

Scheda di dettaglio**Tipo scheda:**[BNB_{\[1\]}](#)**Codice internazionale erbario:**[RO_{\[2\]}](#)**Definizione:**[erbario_{\[3\]}](#)**Denominazione erbario:**

Museo Erbario

Tipologie erbario:[erbario generale_{\[4\]}](#)**Denominazione collezione/raccolta:**

SOCIÉTÉ POUR L'ÉCHANGE DES PLANTES VASCULAIRES DE L'EUROPE ET DU BASSIN MÉDITERRANÉEN-Fascicule 26 (1994-1995) - Edit. J. Lambinon (LG), 1997

Famiglia:

phaseolaceae

Numero genere:

1637

Specie nome completo:

Adenocarpus complicatus (L.) Gay subsp. complicatus

Genere:

adenocarpus

Specie nome:

complicatus

Determinavit:

Certa G.

Numero fogli/parti:

1

Località di raccolta:

Continente:

[Europa_{\[5\]}](#)

Stato:

[Italia_{\[6\]}](#)

Località:

Mont Etna (Sicile, prov. Catania), alt. 1840 m, végétation arbustive de manteau en bordure de bois à Betula etnensis et chênes caducifoliés, à exposition nord-ouest

Altitudine:

1840

Legit:

Certa G., Schimmenti E. & Scafidi G. -

Data esatta:

1995 06 27

Revisioni botanica:

Nome da revisione:

Adenocarpus bivonae (C. Presl) C. Presl; Adenocarpus parvifolius auct. Fl. Ital. an DC.

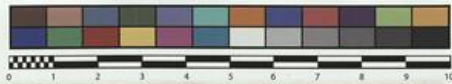
Inventario:

Numero:

RO-HSepv 17036

Collocazione:

32



Museo Erbario Sapienza Roma



RO-HSepv 17036

HERBARIUM MEDITERRANEUM PANORMITANUM

Adenocarpus complicatus (L.) Gay
subsp. *complicatus*

(*Adenocarpus bivonii* Presl, *Adenocarpus parvifolius*
Auct. Fl. Ital. an DC.)

Mont Etna. - Italie, Sicile, Catania.
Exposition: nord-ouest Altitude: m. 1840
Végétation arbustive de manteau au bord de bois à *Betula*
aetnensis et de chênes caducifoliés.

Date: 27.6.1995

Leg. G. Certa, E. Schimmenti, G. Scafidi
Det. G. Certa
Vidit: F. M. Raimondo

SOCIÉTÉ POUR L'ÉCHANGE DES PLANTES VASCULAIRES
DE L'EUROPE ET DU BASSIN MÉDITERRANÉEN
Fascicule 26 (1994-1995) - Éd. J. Lambinon (L.G.), 1997

n° 17036 *Adenocarpus complicatus* (L.) Gay subsp.
complicatus [= *A. bivonii* (C. Presl) C. Presl; *A. par-*
vifolius auct. Fl. Ital. an DC.]

Mont Etna (Sicile, prov. Catania), alt. 1840 m, végé-
tation arbustive de manteau en bordure de bois à *Betula*
aetnensis et chênes caducifoliés, à exposition nord-ouest,
27 juin 1995.

Leg. G. Certa, E. Schimmenti & G. Scafidi
Det. G. Certa
Vidit F.M. Raimondo

HERB.
HORTI ROMANI

Source URL: <https://stage.adimus.it/node/25688>

List of links present in page

1. <https://stage.adimus.it/it/taxonomy/term/16993>
2. <https://stage.adimus.it/it/taxonomy/term/110764>
3. <https://stage.adimus.it/it/taxonomy/term/110730>
4. <https://stage.adimus.it/it/taxonomy/term/110744>
5. <https://stage.adimus.it/it/taxonomy/term/110761>
6. <https://stage.adimus.it/it/taxonomy/term/8303>