



ADIMUS
Ambiente Digitale
Musei Sapienza

**Adenocarpus complicatus (L.) Gay
subsp. complicatus - RO-HSepv 11317**

Tipo bene culturale

Beni Naturalistici-Botanica

Denominazione contenitore giuridico

Museo Erbario

Inventario (beni mobili)

RO-HSepv 11317

Riferimento cronologico

anni di realizzazione

Fascia cronologica/periodo:

Secolo ARCHI DI SECOLI

Misure

Tipo di misura:

altezzaxlunghezza

Unità di misura:

cm

Valore:

43,80x30

Scheda di dettaglio**Tipo scheda:**[BNB_{\(3\)}](#)**Codice internazionale erbario:**[RO_{\(2\)}](#)**Definizione:**[erbario_{\(3\)}](#)**Denominazione erbario:**

Museo Erbario

Tipologie erbario:[erbario generale_{\(4\)}](#)**Denominazione collezione/raccolta:**

SOCIÉTÉ POUR L'ÉCHANGE DES PLANTES VASCULAIRES DE L'EUROPE ET DU BASSIN MÉDITERRANÉEN-Edit. J. Lambinon (LG) - Fascicule 20 (1985)

Famiglia:

phaseolaceae

Numero genere:

1637

Specie nome completo:

Adenocarpus complicatus (L.) Gay subsp. complicatus

Genere:

adenocarpus

Specie nome:

complicatus

Determinavit:

Castroviejo S.

Numero fogli/parti:

2

Località di raccolta:

Continente:

[Europa_{\(5\)}](#)

Stato:

[Italia_{\(6\)}](#)

Località:

Puebla de Sanabria (Hispania, prov. Zamora), juxta urbem, 29T PG 9654, alt. 1000 m s.m., in dumosis ad vias

Altitudine:

1000

Legit:

Castroviejo S. - 6258 SC

Data esatta:

1982 06 13

Revisioni botanica:

Nome da revisione:

-

Inventario:

Numero:

RO-HSepv 11317

Collocazione:

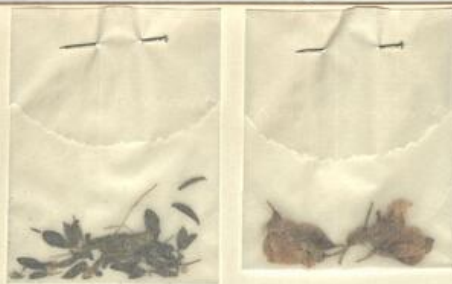
32



SAPIENZA
UNIVERSITÀ DI ROMA



MUSEO ERBARIO - RO



Museo Erbario Sapienza Roma



RO-HSeprv 11317

HERB.
HORTI ROMANI

SOCIÉTÉ POUR L'ÉCHANGE DES PLANTES VASCULAIRES
DE L'EUROPE ET DU BASSIN MÉDITERRANÉEN
Edit. J. Lambinon (LC) - Fascicule 20 (1985)

n° 11317 *Adenocarpus complicatus* (L.)
Gay subsp. *complicatus*
[cf. S. Castroviejo, Anales Jard. Bot.
Madrid, 39 (1) : 159-162, 1982]

Puebla de Sanabria (Hispania, prov.
Zamora), juxta urbem, 29T PG 9654,
alt. 1000 m s.m., in dumosis ad vias,
13a Junii 1982.

Leg. et det. S. Castroviejo n° 6258 SC

Source URL: <https://stage.adimus.it/node/25687>

List of links present in page

1. <https://stage.adimus.it/it/taxonomy/term/16993>
2. <https://stage.adimus.it/it/taxonomy/term/110764>
3. <https://stage.adimus.it/it/taxonomy/term/110730>
4. <https://stage.adimus.it/it/taxonomy/term/110744>
5. <https://stage.adimus.it/it/taxonomy/term/110761>
6. <https://stage.adimus.it/it/taxonomy/term/8303>