



Lupinus hispanicus Boiss. & Reut. - RO-HSepv 13242

Identificazione

Tipo scheda	BNB
Livello catalogazione	P
Codice regione	Lazio
Ente schedatore	UNIRM1
Inventario (beni mobili)	RO-HSepv 13242

Bene culturale

Ambito di tutela MiC	architettonico e paesaggistico
Categoria generale	BENI MOBILI
Settore disciplinare	Beni naturalistici
Tipo bene culturale	Beni Naturalistici-Botanica
Categoria disciplinare	[Beni Naturalistici-Botanica]
Definizione bene	erbario
Configurazione strutturale	bene semplice

Localizzazione

Stato	Italia
Regione	Lazio
Provincia	RM
Comune	Roma
Denominazione contenitore giuridico	Museo Erbario

Cronologia

Riferimento cronologico

anni di realizzazione

Fascia cronologica/periodo	ARCHI DI SECOLI
Da	1985/05/12
A	1985/05/12

Dati analitici

Iscrizioni/elementi di rilievo	Aldea del Fresno-Villamanta (España, prov. Madrid), alt. 520 m, claros de retamares (<i>Retamion sphaerocarpace</i>)
Classificazione/repertorio/sistematica	phaseolaceae/Sánchez-Mata D.

Dati tecnici

Materia/tecnica-materiale composito	Beni naturalistici materiali vari tecniche varie
Misure	Tipo di misura altezzaxlunghezza Unità di misura cm Valore 43,80x30
Condizione giuridica	proprietà Ente pubblico non territoriale
Provvedimenti amministrativi-sintesi	no
Interesse culturale	bene di interesse culturale dichiarato
Situazione	bene in uso
Stato di conservazione	buono
Restauri e altri interventi	pulizia

Documentazione



Certificazione/Gestione

Responsabile

Verticchio Elena (Compilatore)
 Curcio, Mariateresa (Verificatore)
 Giovinazzo, Caterina (Funzionario responsabile)

Anno di redazione

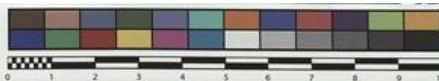
2015

Profilo di pubblicazione

1

Note

QR Code completo Museo Erbario Sapienza Università di Roma - RO;
 Erbario Societa' Scambi 19139; ImageCode RO-HSepv_pacco 032-017



Museo Erbario Sapienza Roma



RO-HSeprv 13242

HERB.
MONTI ROMANI

SOCIÉTÉ POUR L'ÉCHANGE DES PLANTES VASCULAIRES
DE L'EUROPE ET DU BASSIN MÉDITERRANÉEN
Eds. J. Lembius (L.G.) - Paris 22 (1988)

n° 13242 *Lupinus hispanicus* Boiss. & Reut.

Aldea del Fresno-Villamanta (España, prov. Madrid),
alt. 520 m, claros de retamares (*Retamion
sphaerocarphae*), 12 Mayo 1985.

Leg. et det. D. Sánchez-Mata

DATI SPECIALISTICA

Lupinus hispanicus Boiss. & Reut. - RO-HSepv 13242

Inventario	Numero	RO-HSepv 13242
	Collocazione	32
Codice internazionale erbario	RO	
Definizione	erbario	
Denominazione erbario	Museo Erbario	
Tipologie erbario	erbario generale	
Denominazione collezione/raccolta	SOCIÉTÉ POUR L'ÉCHANGE DES PLANTES VASCULAIRES DE L'EUROPE ET DU BASSIN MÉDITERRANÉEN-Edit. J. Lambinon (LG) - Fascicule 22 (1988)	
Famiglia	phaseolaceae	
Numero genere	1635	
Specie nome completo	Lupinus hispanicus Boiss. & Reut.	
Genere	lupinus	
Specie nome	hispanicus	
Determinavit	Sánchez-Mata D.	
Numero fogli/parti	1	
Località di raccolta	Continente	Europa
	Stato	Italia
	Località	Aldea del Fresno-Villamanta (España, prov. Madrid), alt. 520 m, claros de retamares (Retamion sphaerocarpace)
Altitudine	520	
Legit	Sánchez-Mata D. -	
Data esatta	1985 05 12	
Revisioni botanica	Nome da revisione	-



I contenuti di questo documento sono rilasciati sotto licenza Creative Commons Attribuzione-NonCommerciale-
CondividiAlloStessoModo 4.0 Internazionale
creativecommons.org/licenses/by-nc-sa/4.0/deed.it