



Staphylea pinnata L. - RO-HSepv 14261

Identificazione

Tipo scheda	BNB
Livello catalogazione	P
Codice regione	Lazio
Ente schedatore	UNIRM1
Inventario (beni mobili)	RO-HSepv 14261

Bene culturale

Ambito di tutela MiC	architettonico e paesaggistico
Categoria generale	BENI MOBILI
Settore disciplinare	Beni naturalistici
Tipo bene culturale	Beni Naturalistici-Botanica
Categoria disciplinare	[Beni Naturalistici-Botanica]
Definizione bene	erbario
Configurazione strutturale	bene semplice

Localizzazione

Stato	Italia
Regione	Lazio
Provincia	RM
Comune	Roma
Denominazione contenitore giuridico	Museo Erbario

Cronologia

Riferimento cronologico

anni di realizzazione

Fascia cronologica/periodo	ARCHI DI SECOLI
Da	1989/05/20
A	1989/05/20

Dati analitici

Iscrizioni/elementi di rilievo	Sagrado (Italia, prov. Gorizia), Peteano, inter Savogna et Sagrado, alt. ca 40 m s.m., in humida sylva, cum Acer campestre, Crataegus monogyna, Robinia pseudoacacia, Sambucus nigra, Lamium orvala, Ranunculus ficaria, Helleborus odorus, Dentaria bulbifera, D. enneaphyllos, Polygonatum multiflorum, Symphytum tuberosum, Asarum europaeum, Anemone ranunculoides, A. trifolia, Pulmonaria officinalis
Classificazione/repertorio/sistematica	aceraceae/Feoli-Chiapella L.

Dati tecnici

Materia/tecnica-materiale composito	Beni naturalistici materiali vari tecniche varie
Misure	Tipo di misura altezzaxlunghezza Unità di misura cm Valore 43,80x30
Condizione giuridica	proprietà Ente pubblico non territoriale
Provvedimenti amministrativi-sintesi	no
Interesse culturale	bene di interesse culturale dichiarato
Situazione	bene in uso
Stato di conservazione	buono
Restauri e altri interventi	pulizia

Documentazione



Certificazione/Gestione

Responsabile

Verticchio Elena (Compilatore)
 Curcio, Mariateresa (Verificatore)
 Giovinazzo, Caterina (Funzionario responsabile)

Anno di redazione

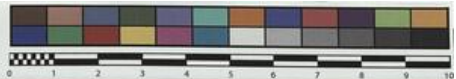
2015

Profilo di pubblicazione

1

Note

QR Code completo Museo Erbario Sapienza Università di Roma - RO;
 Erbario Societa' Scambi 15284; ImageCode RO-HSepv_pacco 031-030



Museo Erbario Sapienza Roma



RO-HSeprv 14261

SOCIETE POUR L'ECHANGE DES PLANTES VASCULAIRES
DE L'EUROPE ET DU BASSIN MEDITERRANEEN
Fascicule 23 (1988-1989) - Edit. J. Lambinon (LG), 1991

n° 14261 *Staphylea pinnata* L.

Sagrado (Italia, prov. Gorizia), Peteano, inter Savogna et
Sagrado, alt. ca 40 m s.m., in humida sylva, cum *Acer*
campestre, *Crataegus monogyna*, *Robinia pseudoacacia*,
Sambucus nigra, *Lamium orvala*, *Ranunculus ficaria*,
Helleborus odorus, *Dentaria bulbifera*, *D. enneaphyllus*,
Polygonatum multiflorum, *Symphytum tuberosum*,
Asarum europaeum, *Anemone ranunculoides*, *A. trifolia*,
Pulmonaria officinalis, 20a Maji 1989.

Leg. C. Occhionero
Det. L. Feoli-Chiapella

HERB.
HORTI ROMANI

DATI SPECIALISTICA

Staphylea pinnata L. - RO-HSepv 14261

Inventario	Numero	RO-HSepv 14261
	Collocazione	32
Codice internazionale erbario	RO	
Definizione	erbario	
Denominazione erbario	Museo Erbario	
Tipologie erbario	erbario generale	
Denominazione collezione/raccolta	SOCIÉTÉ POUR L'ÉCHANGE DES PLANTES VASCULAIRES DE L'EUROPE ET DU BASSIN MÉDITERRANÉEN-Fascicule 23 (1988-1989) - Edit. J. Lambinon (LG), 1991	
Famiglia	aceraceae	
Numero genere	1499	
Specie nome completo	Staphylea pinnata L.	
Genere	STAPHYLEA	
Specie nome	pinnata	
Determinavit	Feoli-Chiapella L.	
Numero fogli/parti	1	
Località di raccolta	Continente	Europa
	Stato	Italia
	Località	Sagrado (Italia, prov. Gorizia), Peteano, inter Savogna et Sagrado, alt. ca 40 m s.m., in humida sylva, cum Acer campestre, Crataegus monogyna, Robinia pseudoacacia, Sambucus nigra, Lamium orvala, Ranunculus ficaria, Helleborus odorus, Dentaria bulbifera, D. enneaphyllos, Polygonatum multiflorum, Symphytum tuberosum, Asarum europaeum, Anemone ranunculoides, A. trifolia, Pulmonaria officinalis
Altitudine	40	
Legit	Occhionero C. -	
Data esatta	1989 05 20	
Revisioni botanica	Nome da revisione	-



I contenuti di questo documento sono rilasciati sotto licenza Creative Commons Attribuzione-NonCommerciale-
CondividiAlloStessoModo 4.0 Internazionale
creativecommons.org/licenses/by-nc-sa/4.0/deed.it

Source URL: <https://stage.adimus.it/node/25661>