



Acer pseudoplatanus L. - RO-HSepv 16251

Identificazione

Tipo scheda	BNB
Livello catalogazione	P
Codice regione	Lazio
Ente schedatore	UNIRM1
Inventario (beni mobili)	RO-HSepv 16251

Bene culturale

Ambito di tutela MiC	architettonico e paesaggistico
Categoria generale	BENI MOBILI
Settore disciplinare	Beni naturalistici
Tipo bene culturale	Beni Naturalistici-Botanica
Categoria disciplinare	[Beni Naturalistici-Botanica]
Definizione bene	erbario
Configurazione strutturale	bene semplice

Localizzazione

Stato	Italia
Regione	Lazio
Provincia	RM
Comune	Roma
Denominazione contenitore giuridico	Museo Erbario

Cronologia

Riferimento cronologico

anni di realizzazione

Fascia cronologica/periodo	ARCHI DI SECOLI
Da	1976/08/24
A	1976/08/24

Dati analitici

Iscrizioni/elementi di rilievo	Schierensee at Plön (Germany, Schleswig-Holstein), alt. 50 m, mixed deciduous forest with <i>Fagus sylvatica</i> and <i>Carpinus betulus</i> at margin of lake
Classificazione/repertorio/sistematica	aceraceae/Larsen K., Holm Nielsen L.

Dati tecnici

Materia/tecnica-materiale composito	Beni naturalistici materiali vari tecniche varie	
Misure	Tipo di misura	altezzaxlunghezza
	Unità di misura	cm
	Valore	43,80x30
Condizione giuridica	proprietà Ente pubblico non territoriale	
Provvedimenti amministrativi-sintesi	no	
Interesse culturale	bene di interesse culturale dichiarato	
Situazione	bene in uso	
Stato di conservazione	buono	
Restauri e altri interventi	pulizia	

Documentazione



Certificazione/Gestione

Responsabile

Verticchio Elena (Compilatore)
Curcio, Mariateresa (Verificatore)
Giovinazzo, Caterina (Funzionario responsabile)

Anno di redazione

2015

Profilo di pubblicazione

1

Note

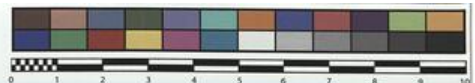
QR Code completo Museo Erbario Sapienza Universita' di Roma - RO;
Erbario Societa' Scambi 14258; ImageCode RO-HSepv_pacco 031-027



SAPIENZA
UNIVERSITÀ DI ROMA



MUSEO ERBARIO - RO



Museo Erbario Sapienza Roma



RO-HSepv 16251

EL
GHANI

SOCIÉTÉ POUR L'ÉCHANGE DES PLANTES VASCULAIRES
DE L'EUROPE ET DU BASSIN MÉDITERRANÉEN
Fascicula 25 (1992-1993) - Edit. J. Lambinon (LG), 1995

n° 16251 *Acer pseudoplatanus* L.

Schierensee at Plön (Germany, Schleswig-Holstein), alt.
50 m, mixed deciduous forest with *Fagus sylvatica* and
Carpinus betulus at margin of lake, August 24th, 1976.

Leg. et det. K. Larsen & L. Holm Nielsen

DATI SPECIALISTICA

Acer pseudoplatanus L. - RO-HSepv 16251

Inventario	Numero	RO-HSepv 16251
	Collocazione	31
Codice internazionale erbario	RO	
Definizione	erbario	
Denominazione erbario	Museo Erbario	
Tipologie erbario	erbario generale	
Denominazione collezione/raccolta	SOCIÉTÉ POUR L'ÉCHANGE DES PLANTES VASCULAIRES DE L'EUROPE ET DU BASSIN MÉDITERRANÉEN-Fascicule 25 (1992-1993) - Edit. J. Lambinon (LG), 1995	
Famiglia	aceraceae	
Numero genere	1493	
Specie nome completo	Acer pseudoplatanus L.	
Genere	acer	
Specie nome	pseudoplatanus	
Determinavit	Larsen K., Holm Nielsen L.	
Numero fogli/parti	1	
Località di raccolta	Continente	Europa
	Stato	Italia
	Località	Schierensee at Plön (Germany, Schleswig-Holstein), alt. 50 m, mixed deciduous forest with Fagus sylvatica and Carpinus betulus at margin of lake
Altitudine	50	
Legit	Larsen K., Holm Nielsen L. -	
Data esatta	1976 08 24	
Revisioni botanica	Nome da revisione	-



Source URL: <https://stage.adimus.it/node/25658>