



Acer granatense Boiss. - RO-HSepv 16249

Identificazione

Tipo scheda	BNB
Livello catalogazione	P
Codice regione	Lazio
Ente schedatore	UNIRM1
Inventario (beni mobili)	RO-HSepv 16249

Bene culturale

Ambito di tutela MiC	architettonico e paesaggistico
Categoria generale	BENI MOBILI
Settore disciplinare	Beni naturalistici
Tipo bene culturale	Beni Naturalistici-Botanica
Categoria disciplinare	[Beni Naturalistici-Botanica]
Definizione bene	erbario
Configurazione strutturale	bene semplice

Localizzazione

Stato	Italia
Regione	Lazio
Provincia	RM
Comune	Roma
Denominazione contenitore giuridico	Museo Erbario

Cronologia

Riferimento cronologico

anni di realizzazione

Fascia cronologica/periodo	ARCHI DI SECOLI
Da	1992/06/20
A	1992/06/20

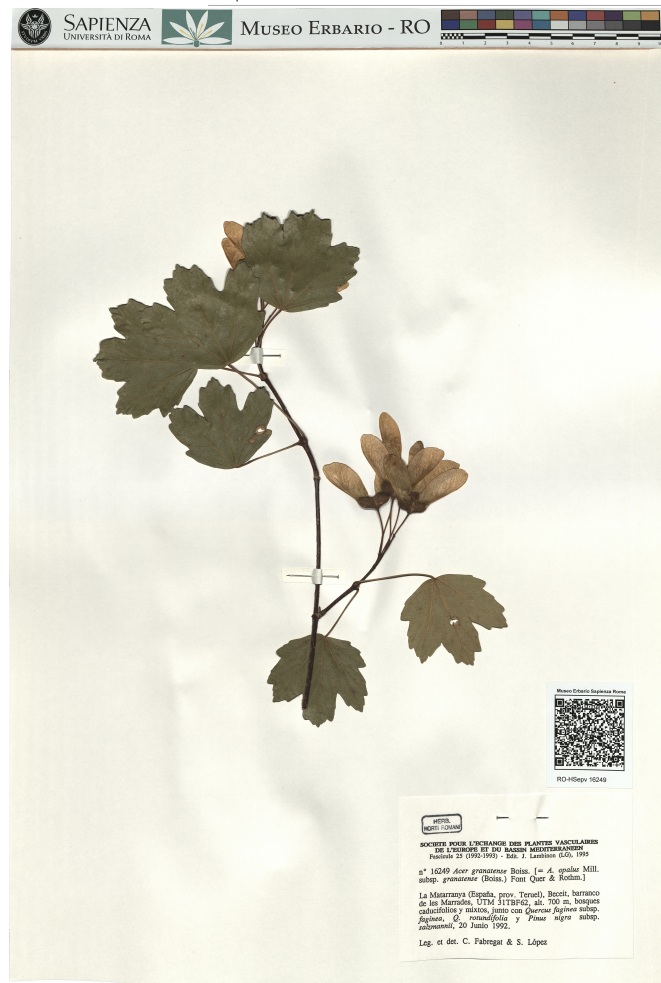
Dati analitici

Iscrizioni/elementi di rilievo	La Matarranya (España, prov. Teruel), Beceit, barranco de les Marrades, UTM 31TBF62, alt. 700 m, bosques caducifolios y mixtos, junto con Quercus faginea subsp. faginea, Q. rotundifolia y Pinus nigra subsp. salzmannii
Classificazione/repertorio/sistematica	aceraceae/Fabregat C., López S.

Dati tecnici

Materia/tecnica-materiale composito	Beni naturalistici materiali vari tecniche varie						
Misure	<table> <tr> <td>Tipo di misura</td> <td>altezzaxlunghezza</td> </tr> <tr> <td>Unità di misura</td> <td>cm</td> </tr> <tr> <td>Valore</td> <td>43,80x30</td> </tr> </table>	Tipo di misura	altezzaxlunghezza	Unità di misura	cm	Valore	43,80x30
Tipo di misura	altezzaxlunghezza						
Unità di misura	cm						
Valore	43,80x30						
Condizione giuridica	proprietà Ente pubblico non territoriale						
Provvedimenti amministrativi-sintesi	no						
Interesse culturale	bene di interesse culturale dichiarato						
Situazione	bene in uso						
Stato di conservazione	buono						
Restauri e altri interventi	pulizia						

Documentazione



Certificazione/Gestione

Responsabile

Verticchio Elena (Compilatore)
 Curcio, Mariateresa (Verificatore)
 Giovinazzo, Caterina (Funzionario responsabile)

Anno di redazione

2015

Profilo di pubblicazione

1

Note

^ (var.)

È presente il cartellino originale intestato: HERBARIUM MEDITERRANEUM PANORMITANUM Variante à fruits glabres, généralement considérée comme le type de l'espèce, encore que d'autres caractères sont parfois pris en considération pour reconnaître des taxons infraspécifiques chez *A. campestre* (J.L.) QR Code completo Museo Erbario Sapienza Università di Roma - RO; Erbario Societa' Scambi 18147; ImageCode RO-HSepv_pacco 031-018



Museo Erbario Sapienza Roma



RO-HSepv 16249

HERB.
MORTI ROMANI

SOCIÉTÉ POUR L'ÉCHANGE DES PLANTES VASCULAIRES
DE L'EUROPE ET DU BASSIN MÉDITERRANÉEN
Fascicule 25 (1992-1993) - Edit. J. Lambinon (LG), 1995

n° 16249 *Acer granatense* Boiss. [= *A. opalus* Mill.
subsp. *granatense* (Boiss.) Font Quer & Rothm.]

La Matarranya (España, prov. Teruel), Becit, barranco
de les Marrades, UTM 31TBF62, alt. 700 m, bosques
caducifolios y mixtos, junto con *Quercus faginea* subsp.
faginea, *Q. rotundifolia* y *Pinus nigra* subsp.
satzmannii, 20 Junio 1992.

Leg. et det. C. Fabregat & S. López

DATI SPECIALISTICA

Acer granatense Boiss. - RO-HSepv 16249

Inventario	Numero	RO-HSepv 16249
	Collocazione	31
Codice internazionale erbario	RO	
Definizione	erbario	
Denominazione erbario	Museo Erbario	
Tipologie erbario	erbario generale	
Denominazione collezione/raccolta	SOCIÉTÉ POUR L'ÉCHANGE DES PLANTES VASCULAIRES DE L'EUROPE ET DU BASSIN MÉDITERRANÉEN-Fascicule 25 (1992-1993) - Edit. J. Lambinon (LG), 1995	
Famiglia	aceraceae	
Numero genere	1493	
Specie nome completo	Acer granatense Boiss.	
Genere	acer	
Specie nome	granatense	
Determinavit	Fabregat C., López S.	
Numero fogli/parti	1	
Località di raccolta	Continente	Europa
	Stato	Italia
	Località	La Matarranya (España, prov. Teruel), Beceit, barranco de les Marrades, UTM 31TBF62, alt. 700 m, bosques caducifolios y mixtos, junto con Quercus faginea subsp. faginea, Q. rotundifolia y Pinus nigra subsp. salzmannii
Altitudine	700	
Legit	Fabregat C., López S. -	
Data esatta	1992 06 20	
Revisioni botanica	Nome da revisione	Acer opalus Mill. subsp. granatense (Boiss.) Font Quer & Rothm.



Source URL: <https://stage.adimus.it/node/25649>