



## Acer campestre L. var. campestre - RO-HSepv 14253

### Identificazione

Tipo scheda	BNB
Livello catalogazione	P
Codice regione	Lazio
Ente schedatore	UNIRM1
Inventario (beni mobili)	RO-HSepv 14253

### Bene culturale

Ambito di tutela MiC	architettonico e paesaggistico
Categoria generale	BENI MOBILI
Settore disciplinare	Beni naturalistici
Tipo bene culturale	Beni Naturalistici-Botanica
Categoria disciplinare	[Beni Naturalistici-Botanica]
Definizione bene	erbario
Configurazione strutturale	bene semplice

### Localizzazione

Stato	Italia
Regione	Lazio
Provincia	RM
Comune	Roma
Denominazione contenitore giuridico	Museo Erbario

### Cronologia

Riferimento cronologico

anni di realizzazione

Fascia cronologica/periodo	ARCHI DI SECOLI
Da	1989/06/18
A	1989/06/18

## Dati analitici

Iscrizioni/elementi di rilievo	Aisne (commune Heyd) (Belgique, prov. Luxembourg), route vers Bomal, IFBL H7.13.11, dans le bas du versant droit de la vallée de l'Aisne, lisière forestière sur sol caillouteux calcaire
Classificazione/repertorio/sistematica	aceraceae/Lambinon J.

## Dati tecnici

Materia/tecnica-materiale composito	Beni naturalistici materiali vari tecniche varie	
Misure	Tipo di misura	altezzaxlunghezza
	Unità di misura	cm
	Valore	43,80x30
Condizione giuridica	proprietà Ente pubblico non territoriale	
Provvedimenti amministrativi-sintesi	no	
Interesse culturale	bene di interesse culturale dichiarato	
Situazione	bene in uso	
Stato di conservazione	buono	
Restauri e altri interventi	pulizia	

## Documentazione



## Certificazione/Gestione

Responsabile

Verticchio Elena (Compilatore)  
 Curcio, Mariateresa (Verificatore)  
 Giovinazzo, Caterina (Funzionario responsabile)

Anno di redazione

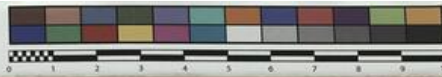
2015

Profilo di pubblicazione

1

Note

QR Code completo Museo Erbario Sapienza Università di Roma - RO;  
 Erbario Societa' Scambi 19215; ImageCode RO-HSepv\_pacco 031-016



Museo Erbario Sapienza Roma



RO-HSeprv 14253

SOCIÉTÉ POUR L'ÉCHANGE DES PLANTES VASCULAIRES  
DE L'EUROPE ET DU BASSIN MÉDITERRANÉEN  
Fascicule 23 (1988-1989) - Éd. J. Lambinon (LG), 1991

n° 14253 *Acer campestre* L. var. *campestre*  
[= var. *leiocarpum* (Opiz) Wallr.; subsp. *leiocarpum*  
(Opiz) Pax]

Aisne (commune Heyd) (Belgique, prov. Luxembourg),  
route vers Bomal, IFBL H7.13.11, dans le bas du versant  
droit de la vallée de l'Aisne, lisière forestière sur sol  
caillouteux calcaire, 18 juin 1989.

Leg. et det. J. Lambinon n° 89/153

Rem. : Arbuste d'env. 6 m de hauteur, très fructifère. Cette variété à  
fruits glabres est beaucoup plus rare en Belgique que la var.  
*hebecarpum* DC. [= subsp. *hebecarpum* (DC.) Pax], à fruits  
pubescents ; voir e.a. A. Lawalrée, Fl. Gén. Belg., Spermat., IV (3) :  
366, 1964; J.E. De Langhe & al., Nouv. Fl. Belg., G.-D. Luxemb.,  
Nord Fr. Rég. Vois., ed. 3 : 396, 1983.

HERB.  
HORTI ROMANI

## DATI SPECIALISTICA

### Acer campestre L. var. campestre - RO-HSepv 14253

Inventario	Numero	RO-HSepv 14253
	Collocazione	31
Codice internazionale erbario	RO	
Definizione	erbario	
Denominazione erbario	Museo Erbario	
Tipologie erbario	erbario generale	
Denominazione collezione/raccolta	SOCIÉTÉ POUR L'ÉCHANGE DES PLANTES VASCULAIRES DE L'EUROPE ET DU BASSIN MÉDITERRANÉEN-Fascicule 23 (1988-1989) - Edit. J. Lambinon (LG), 1991	
Famiglia	aceraceae	
Numero genere	1493	
Specie nome completo	Acer campestre L. var. campestre	
Genere	acer	
Specie nome	campestre	
Determinavit	Lambinon J.	
Numero fogli/parti	1	
Località di raccolta	Continente	Europa
	Stato	Italia
	Località	Aisne (commune Heyd) (Belgique, prov. Luxembourg), route vers Bomal, IFBL H7.13.11, dans le bas du versant droit de la vallée de l'Aisne, lisière forestière sur sol caillouteux calcaire
Legit	Lambinon J. - 89/153	
Data esatta	1989 06 18	
Revisioni botanica	Nome da revisione	Acer campestre L. var. leiocarpum (Opiz) Wallr.; subsp. leiocarpum (Opiz) Pax



---

**Source URL:** <https://stage.adimus.it/node/25647>