



Acer campestre L. - RO-HSepv 14254

Identificazione

Tipo scheda	BNB
Livello catalogazione	P
Codice regione	Lazio
Ente schedatore	UNIRM1
Inventario (beni mobili)	RO-HSepv 14254

Bene culturale

Ambito di tutela MiC	architettonico e paesaggistico
Categoria generale	BENI MOBILI
Settore disciplinare	Beni naturalistici
Tipo bene culturale	Beni Naturalistici-Botanica
Categoria disciplinare	[Beni Naturalistici-Botanica]
Definizione bene	erbario
Configurazione strutturale	bene semplice

Localizzazione

Stato	Italia
Regione	Lazio
Provincia	RM
Comune	Roma
Denominazione contenitore giuridico	Museo Erbario

Cronologia

Riferimento cronologico

anni di realizzazione

Fascia cronologica/periodo	ARCHI DI SECOLI
Da	1987/05/11
A	1987/05/11

Dati analitici

Iscrizioni/elementi di rilievo	Trieste (Italia, prov. Trieste), S. Lorenzo, prope Basovizza, alt. 370 m s.m., in saepibus ad viae marginem, cum Cornus sanguinea, Fraxinus ornus, Crataegus monogyna, Ulmus minor, Cornus mas
Classificazione/repertorio/sistematica	aceraceae/Martini F.

Dati tecnici

Materia/tecnica-materiale composito	Beni naturalistici materiali vari tecniche varie	
Misure	Tipo di misura	altezzaxlunghezza
	Unità di misura	cm
	Valore	43,80x30
Condizione giuridica	proprietà Ente pubblico non territoriale	
Provvedimenti amministrativi-sintesi	no	
Interesse culturale	bene di interesse culturale dichiarato	
Situazione	bene in uso	
Stato di conservazione	buono	
Restauri e altri interventi	pulizia	

Documentazione



Bibliografia/sitografia

Cf. S. Pignatti, Fl. Italia, 2: 78, 1982

Certificazione/Gestione

Responsabile

Verticchio Elena (Compilatore)
 Curcio, Mariateresa (Verificatore)
 Giovinazzo, Caterina (Funzionario responsabile)

Anno di redazione

2015

Profilo di pubblicazione

1

Note

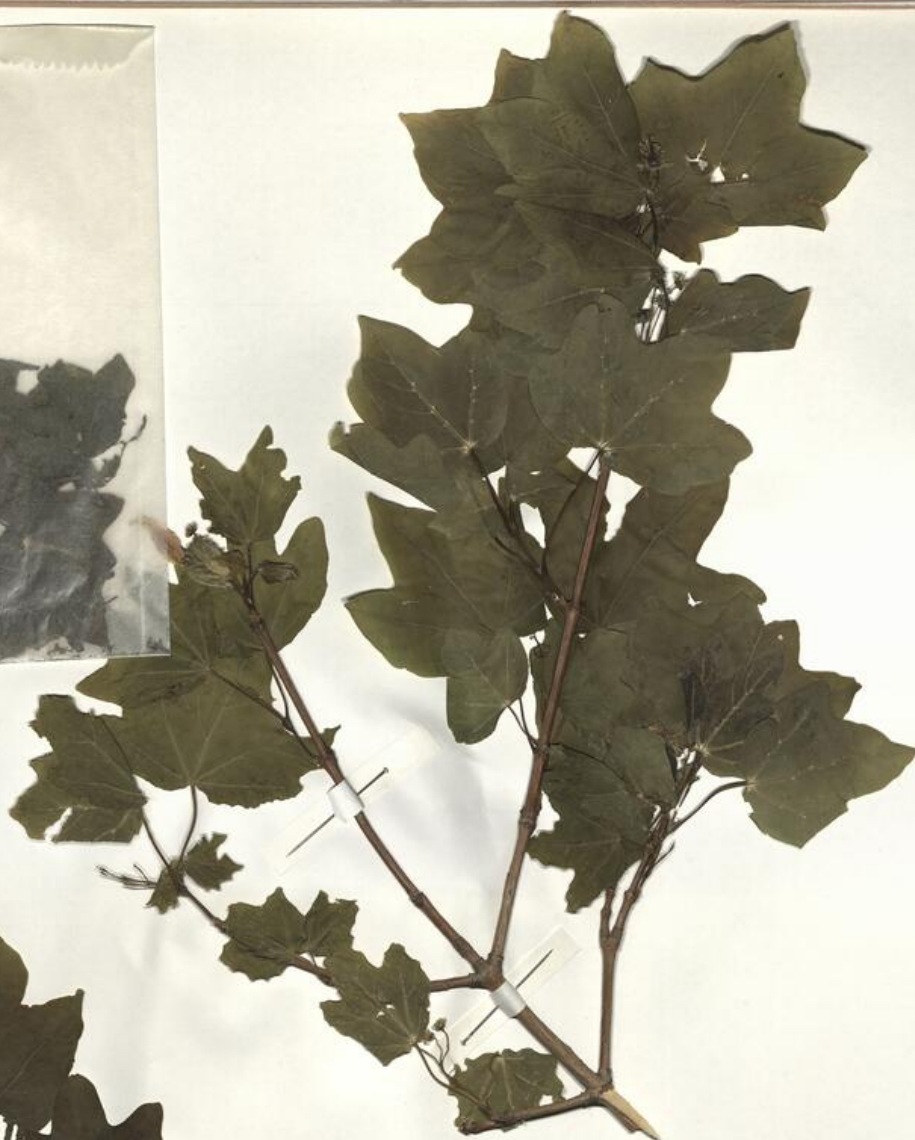
Sì x foto QR Code completo Museo Erbario Sapienza Università' di Roma - RO; Erbario Societa' Scambi 18156; ImageCode RO-HSepv_pacco 031-014



SAPIENZA
UNIVERSITÀ DI ROMA



MUSEO ERBARIO - RO



Museo Erbario Sapienza Roma



RO-HSepv 14254

SOCIÉTÉ POUR L'ÉCHANGE DES PLANTES VASCULAIRES
DE L'EUROPE ET DU BASSIN MÉDITERRANÉEN
Fascicule 23 (1988-1989) - Ed. J. Lambinon (L.G.), 1991

n° 14254 *Acer campestre* L.

Trieste (Italia, prov. Trieste), S. Lorenzo, prope
Basovizza, alt. 370 m s.m., in saepibus ad viam
marginem, cum *Cornus sanguinea*, *Fraxinus ornus*,
Crataegus monogyna, *Ulmus minor*, *Cornus mas*, 11a
Maji 1987.

Leg. et det. F. Martini

HERB.
MORTI ROMANI

DATI SPECIALISTICA

Acer campestre L. - RO-HSepv 14254

Inventario	Numero	RO-HSepv 14254
	Collocazione	31
Codice internazionale erbario	RO	
Definizione	erbario	
Denominazione erbario	Museo Erbario	
Tipologie erbario	erbario generale	
Denominazione collezione/raccolta	SOCIÉTÉ POUR L'ÉCHANGE DES PLANTES VASCULAIRES DE L'EUROPE ET DU BASSIN MÉDITERRANÉEN-Fascicule 23 (1988-1989) - Edit. J. Lambinon (LG), 1991	
Famiglia	aceraceae	
Numero genere	1493	
Specie nome completo	Acer campestre L.	
Genere	acer	
Specie nome	campestre	
Determinavit	Martini F.	
Numero fogli/parti	1	
Località di raccolta	Continente	Europa
	Stato	Italia
	Località	Trieste (Italia, prov. Trieste), S. Lorenzo, prope Basovizza, alt. 370 m s.m., in saepibus ad viae marginem, cum Cornus sanguinea, Fraxinus ornus, Crataegus monogyna, Ulmus minor, Cornus mas
Altitudine	370	
Legit	Martini F. -	
Data esatta	1987 05 11	
Revisioni botanica	Nome da revisione	-



Source URL: <https://stage.adimus.it/node/25645>