



Rhamnus alpina L. - RO-HSepv 16254

Identificazione

Tipo scheda	BNB
Livello catalogazione	P
Codice regione	Lazio
Ente schedatore	UNIRM1
Inventario (beni mobili)	RO-HSepv 16254

Bene culturale

Ambito di tutela MiC	architettonico e paesaggistico
Categoria generale	BENI MOBILI
Settore disciplinare	Beni naturalistici
Tipo bene culturale	Beni Naturalistici-Botanica
Categoria disciplinare	[Beni Naturalistici-Botanica]
Definizione bene	erbario
Configurazione strutturale	bene semplice

Localizzazione

Stato	Italia
Regione	Lazio
Provincia	RM
Comune	Roma
Denominazione contenitore giuridico	Museo Erbario

Cronologia

Riferimento cronologico

anni di realizzazione

Fascia cronologica/periodo	ARCHI DI SECOLI
Da	1992/07/20
A	1992/07/20

Dati analitici

Iscrizioni/elementi di rilievo	Pto. Urbasa (España, prov. Navarra), UTM 30TWN 6745, alt. 900 m, roquedo calizo
Classificazione/repertorio/sistematica	celastraceae/Olano J.M.

Dati tecnici

Materia/tecnica-materiale composito	Beni naturalistici materiali vari tecniche varie
Misure	Tipo di misura altezzaxlunghezza Unità di misura cm Valore 43,80x30
Condizione giuridica	proprietà Ente pubblico non territoriale
Provvedimenti amministrativi-sintesi	no
Interesse culturale	bene di interesse culturale dichiarato
Situazione	bene in uso
Stato di conservazione	buono
Restauri e altri interventi	pulizia

Documentazione



Certificazione/Gestione

Responsabile

Verticchio Elena (Compilatore)
 Curcio, Mariateresa (Verificatore)
 Giovinazzo, Caterina (Funzionario responsabile)

Anno di redazione

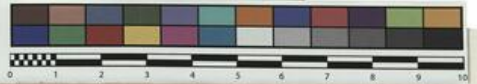
2015

Profilo di pubblicazione

1

Note

Arbuste très rameux, d'env. 4 m de hauteur QR Code completo Museo Erbario Sapienza Università di Roma - RO; Erbario Societa' Scambi 18153; ImageCode RO-HSepv_pacco 031-007



Museo Erbario Sapienza Roma



RO-HSeprv 16254

HERB.
HORTI ROMANI

SOCIÉTÉ POUR L'ÉCHANGE DES PLANTES VASCULAIRES
DE L'EUROPE ET DU BASSIN MÉDITERRANÉEN
Fascicule 25 (1992-1993) - Édité J. Lambinon (LG), 1995

n° 16254 *Rhamnus alpina* L.

Pto. Urbasa (España, prov. Navarra), UTM 30TWN
6745, alt. 900 m, roquedo calizo, 20 Julio 1992.

Leg. et det. J.M. Olano

DATI SPECIALISTICA

Rhamnus alpina L. - RO-HSepv 16254

Inventario	Numero	RO-HSepv 16254
	Collocazione	31
Codice internazionale erbario	RO	
Definizione	erbario	
Denominazione erbario	Museo Erbario	
Tipologie erbario	erbario generale	
Denominazione collezione/raccolta	SOCIÉTÉ POUR L'ÉCHANGE DES PLANTES VASCULAIRES DE L'EUROPE ET DU BASSIN MÉDITERRANÉEN-Fascicule 25 (1992-1993) - Edit. J. Lambinon (LG), 1995	
Famiglia	celastraceae	
Numero genere	1329	
Specie nome completo	Rhamnus alpina L.	
Genere	rhamnus	
Specie nome	alpina	
Determinavit	Olano J.M.	
Numero fogli/parti	1	
Località di raccolta	Continente	Europa
	Stato	Italia
	Località	Pto. Urbasa (España, prov. Navarra), UTM 30TWN 6745, alt. 900 m, roquedo calizo
Altitudine	900	
Legit	Olano J.M. -	
Data esatta	1992 07 20	
Revisioni botanica	Nome da revisione	-



I contenuti di questo documento sono rilasciati sotto licenza Creative Commons Attribuzione-NonCommerciale-
CondividiAlloStessoModo 4.0 Internazionale
creativecommons.org/licenses/by-nc-sa/4.0/deed.it