



## Rhamnus alaternus L. - RO-HSepv 12331

### Identificazione

Tipo scheda	BNB
Livello catalogazione	P
Codice regione	Lazio
Ente schedatore	UNIRM1
Inventario (beni mobili)	RO-HSepv 12331

### Bene culturale

Ambito di tutela MiC	architettonico e paesaggistico
Categoria generale	BENI MOBILI
Settore disciplinare	Beni naturalistici
Tipo bene culturale	Beni Naturalistici-Botanica
Categoria disciplinare	[Beni Naturalistici-Botanica]
Definizione bene	erbario
Configurazione strutturale	bene semplice

### Localizzazione

Stato	Italia
Regione	Lazio
Provincia	RM
Comune	Roma
Denominazione contenitore giuridico	Museo Erbario

### Cronologia

Riferimento cronologico

anni di realizzazione

Fascia cronologica/periodo	ARCHI DI SECOLI
Da	1984/02/24
A	1984/02/24

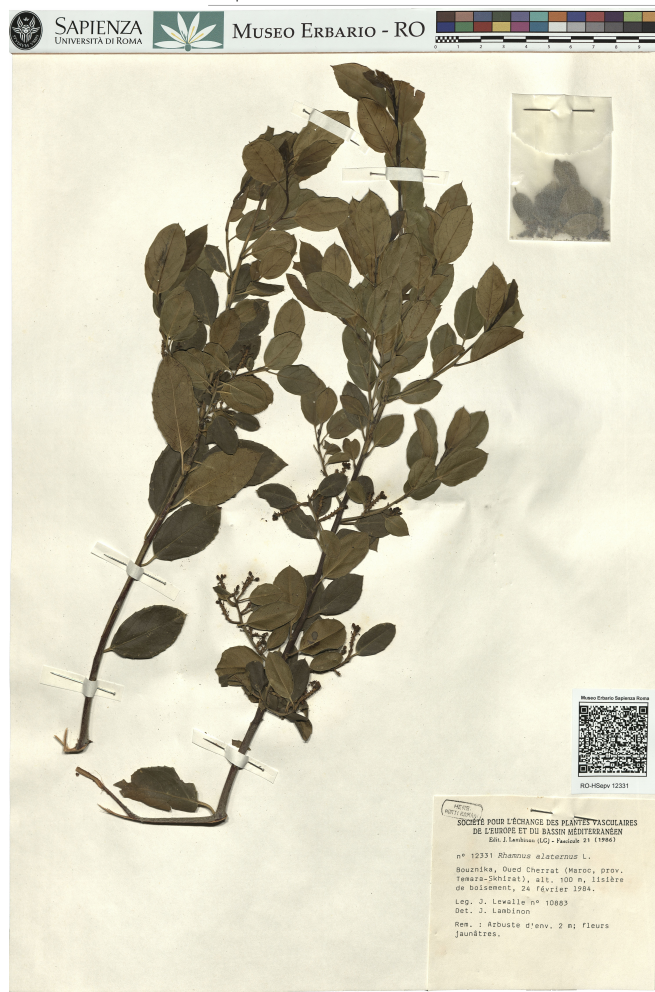
## Dati analitici

Iscrizioni/elementi di rilievo	Bouznika, Oued Cherrat (Maroc, prov. Temara-Skhirat), alt. 100 m, lisière de boisement
Classificazione/repertorio/sistematica	celastraceae/Lambinon J.

## Dati tecnici

Materia/tecnica-materiale composito	Beni naturalistici materiali vari tecniche varie
Misure	Tipo di misura                      altezzaxlunghezza Unità di misura                      cm Valore                                      43,80x30
Condizione giuridica	proprietà Ente pubblico non territoriale
Provvedimenti amministrativi-sintesi	no
Interesse culturale	bene di interesse culturale dichiarato
Situazione	bene in uso
Stato di conservazione	buono
Restauri e altri interventi	pulizia

## Documentazione



## Certificazione/Gestione

Responsabile

Verticchio Elena (Compilatore)  
 Curcio, Mariateresa (Verificatore)  
 Giovinazzo, Caterina (Funzionario responsabile)

Anno di redazione

2015

Profilo di pubblicazione

1

Note

È presente il cartellino originale intestato: HERBARIO DE LA FACULTAD DE FARMACIA - VF // UNIVERSIDAD DE VALENCIA

QR Code completo Museo Erbario Sapienza Università di Roma - RO;  
 Erbario Società Scambi 12332; ImageCode RO-HSepv\_pacco 031-002



Museo Erbario Sapienza Roma



RO-HSepv 12331

HERB.  
MUSEO ERBARIO

SOCIÉTÉ POUR L'ÉCHANGE DES PLANTES VASCULAIRES  
DE L'EUROPE ET DU BASSIN MÉDITERRANÉEN  
Édit. J. Lambinon (LC) - Fascicule 21 (1986)

n° 12331 *Rhamnus alaternus* L.

Bouznika, Oued Cherrat (Maroc, prov.  
Temara-Skhirat), alt. 100 m, lisière  
de boisement, 24 février 1984.

Leg. J. Lewalle n° 10883

Det. J. Lambinon

Rem. : Arbuste d'env. 2 m; fleurs  
jaunâtres.

## DATI SPECIALISTICA

### Rhamnus alaternus L. - RO-HSepv 12331

Inventario	Numero	RO-HSepv 12331
	Collocazione	31
Codice internazionale erbario	RO	
Definizione	erbario	
Denominazione erbario	Museo Erbario	
Tipologie erbario	erbario generale	
Denominazione collezione/raccolta	SOCIÉTÉ POUR L'ÉCHANGE DES PLANTES VASCULAIRES DE L'EUROPE ET DU BASSIN MÉDITERRANÉEN-Edit. J. Lambinon (LG) - Fascicule 21 (1986)	
Famiglia	celastraceae	
Numero genere	1329	
Specie nome completo	Rhamnus alaternus L.	
Genere	rhamnus	
Specie nome	alaternus	
Determinavit	Lambinon J.	
Numero fogli/parti	1	
Località di raccolta	Continente	Europa
	Stato	Italia
	Località	Bouznika, Oued Cherrat (Maroc, prov. Temara-Skhirat), alt. 100 m, lisière de boisement
Altitudine	100	
Legit	Lewalle J. - 10883	
Data esatta	1984 02 24	
Revisioni botanica	Nome da revisione	-



I contenuti di questo documento sono rilasciati sotto licenza Creative Commons Attribuzione-NonCommerciale-  
CondividiAlloStessoModo 4.0 Internazionale  
[creativecommons.org/licenses/by-nc-sa/4.0/deed.it](https://creativecommons.org/licenses/by-nc-sa/4.0/deed.it)