



ADIMUS
Ambiente Digitale
Musei Sapienza

**Evonymus latifolius (L.) Mill. - RO-HSepv
11432**

Tipo bene culturale

Beni Naturalistici-Botanica

Denominazione contenitore giuridico

Museo Erbario

Inventario (beni mobili)

RO-HSepv 11432

Riferimento cronologico

anni di realizzazione

Fascia cronologica/periodo:

Secolo ARCHI DI SECOLI

Misure

Tipo di misura:

altezzaxlunghezza

Unità di misura:

cm

Valore:

43,80x30

Scheda di dettaglio**Tipo scheda:**[BNB_{\[1\]}](#)**Codice internazionale erbario:**[RO_{\[2\]}](#)**Definizione:**[erbario_{\[3\]}](#)**Denominazione erbario:**

Museo Erbario

Tipologie erbario:[erbario generale_{\[4\]}](#)**Denominazione collezione/raccolta:**

SOCIÉTÉ POUR L'ÉCHANGE DES PLANTES VASCULAIRES DE L'EUROPE ET DU BASSIN MÉDITERRANÉEN-Edit. J.

Lambinon (LG) - Fascicule 20 (1985)

Famiglia:

celastraceae

Numero genere:

1272

Specie nome completo:

Evonymus latifolius (L.) Mill.

Genere:

evonymus

Specie nome:

latifolius

Determinavit:

Renard R.

Numero fogli/parti:

1

Località di raccolta:

Continente:

[Europa_{\[5\]}](#)

Stato:

[Italia_{\[6\]}](#)

Località:

Plainevaux-Neupré (Belgique, prov. Liège), à la limite de Seraing, à l'intersection de la N 38 vanant de Seraing et d'une allée bordant la propriété du château de Plainevaux, IFBL/F7.52.34, alt. 250 m, bois sur sol riche (ancien parc), frênaie-érablière-chênaie, à sous-bois riche en Hedera helix

Altitudine:

250

Legit:

Renard R. -

Data esatta:

1982 05 17

Revisioni botanica:

Nome da revisione:

-

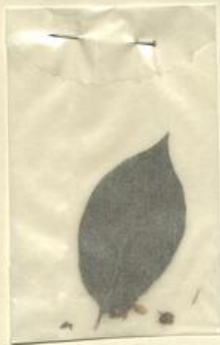
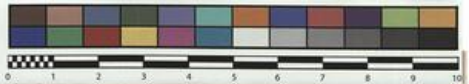
Inventario:

Numero:

RO-HSepv 11432

Collocazione:

30



SOCIÉTÉ POUR L'ÉCHANGE DES PLANTES VASCULAIRES
DE L'EUROPE ET DU BASSIN MÉDITERRANÉEN
Edit. J. Lambion (LC) - Fascicule 20 (1985)

HERB.
MORTI ROMAN

n° 11432 *Evonymus latifolius* (L.) Mill.

Plainevaux-Neupré (Belgique, prov. Liège), à la limite de Seraing, à l'intersection de la N 38 venant de Seraing et d'une allée bordant la propriété du château de Plainevaux, IFBL / F7.52.34, alt. 250 m, bois sur sol riche (ancien parc), frênaie-érablière-chênaie, à sous-bois riche en *Hedera helix*, 17 mai 1982.

Leg. et det. R. Renard

Rem. : Plante en fleur. Voir la description détaillée du site et de la population dans D. Champluvier & R. Renard, *Lejeunia*, N.S., 116 : 19 pp., 1985.

Source URL: <https://stage.adimus.it/node/25628>

List of links present in page

1. <https://stage.adimus.it/it/taxonomy/term/16993>
2. <https://stage.adimus.it/it/taxonomy/term/110764>
3. <https://stage.adimus.it/it/taxonomy/term/110730>
4. <https://stage.adimus.it/it/taxonomy/term/110744>
5. <https://stage.adimus.it/it/taxonomy/term/110761>
6. <https://stage.adimus.it/it/taxonomy/term/8303>