



## Neochamaelea pulverulenta (Vent.) Erdtm. - RO-HSepv 11429

### Identificazione

Tipo scheda	BNB
Livello catalogazione	P
Codice regione	Lazio
Ente schedatore	UNIRM1
Inventario (beni mobili)	RO-HSepv 11429

### Bene culturale

Ambito di tutela MiC	architettonico e paesaggistico
Categoria generale	BENI MOBILI
Settore disciplinare	Beni naturalistici
Tipo bene culturale	Beni Naturalistici-Botanica
Categoria disciplinare	[Beni Naturalistici-Botanica]
Definizione bene	erbario
Configurazione strutturale	bene semplice

### Localizzazione

Stato	Italia
Regione	Lazio
Provincia	RM
Comune	Roma
Denominazione contenitore giuridico	Museo Erbario

### Cronologia

Riferimento cronologico

anni di realizzazione

Fascia cronologica/periodo	ARCHI DI SECOLI
Da	1982/04/30
A	1982/04/30

## Dati analitici

Iscrizioni/elementi di rilievo	Entre Mogan et San Nicolas de Tolentino, un peu avant le col de la route (Canaries, île de Gran Canaria), alt. 300 m, très commun sur les pentes à Euphorbia et Echium
Classificazione/repertorio/sistematica	simarubaceae/Retz B. de

## Dati tecnici

Materia/tecnica-materiale composito	Beni naturalistici materiali vari tecniche varie	
Misure	Tipo di misura	altezzaxlunghezza
	Unità di misura	cm
	Valore	43,80x30
Condizione giuridica	proprietà Ente pubblico non territoriale	
Provvedimenti amministrativi-sintesi	no	
Interesse culturale	bene di interesse culturale dichiarato	
Situazione	bene in uso	
Stato di conservazione	buono	
Restauri e altri interventi	pulizia	

## Documentazione



## Certificazione/Gestione

Responsabile

Verticchio Elena (Compilatore)  
 Curcio, Mariateresa (Verificatore)  
 Giovinazzo, Caterina (Funzionario responsabile)

Anno di redazione

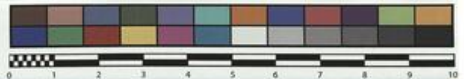
2015

Profilo di pubblicazione

1

Note

QR Code completo Museo Erbario Sapienza Università' di Roma - RO;  
 Erbario Societa' Scambi 16241; ImageCode RO-HSepv\_pacco 030-028



SOCIÉTÉ POUR L'ÉCHANGE DES PLANTES VASCULAIRES  
DE L'EUROPE ET DU BASSIN MÉDITERRANÉEN  
Edit. J. Lambinon (LG) - Fascicule 20 (1985)

n° 11429 *Neochamaelea pulverulenta*  
(Vent.) Erdtm. [= *Cneorum pulverulentum*  
Vent.]

Entre Mogán et San Nicolás de Tolentino,  
un peu avant le col de la route (Canaries,  
île de Gran Canaria), alt. 300 m, très  
commun sur les pentes à *Euphorbia* et  
*Echium*, 30 avril 1982.

Leg. et det. B. de Retz n° 82950

Rem. : Espèce endémique des îles Cana-  
ries.

Museo Erbario Sapienza Roma



RO-HSeprv 11429

HERB. (MORTI ROMANI)

## DATI SPECIALISTICA

### Neochamaelea pulverulenta (Vent.) Erdtm. - RO-HSepv 11429

Inventario	Numero	RO-HSepv 11429
	Collocazione	30
Codice internazionale erbario	RO	
Definizione	erbario	
Denominazione erbario	Museo Erbario	
Tipologie erbario	erbario generale	
Denominazione collezione/raccolta	SOCIÉTÉ POUR L'ÉCHANGE DES PLANTES VASCULAIRES DE L'EUROPE ET DU BASSIN MÉDITERRANÉEN-Edit. J. Lambinon (LG) - Fascicule 20 (1985)	
Famiglia	simarubaceae	
Numero genere	1117	
Specie nome completo	Neochamaelea pulverulenta (Vent.) Erdtm.	
Genere	cneorum	
Specie nome	pulverulenta	
Determinavit	Retz B. de	
Numero fogli/parti	1	
Località di raccolta	Continente	Europa
	Stato	Italia
	Località	Entre Mogan et San Nicolas de Tolentino, un peu avant le col de la route (Canaries, île de Gran Canaria), alt. 300 m, très commun sur les pentes à Euphorbia et Echium
Altitudine	300	
Legit	Retz B. de - 82950	
Data esatta	1982 04 30	
Revisioni botanica	Nome da revisione	Cneorum pulverulentum Vent.



I contenuti di questo documento sono rilasciati sotto licenza Creative Commons Attribuzione-NonCommerciale-  
CondividiAlloStessoModo 4.0 Internazionale  
[creativecommons.org/licenses/by-nc-sa/4.0/deed.it](https://creativecommons.org/licenses/by-nc-sa/4.0/deed.it)