



ADIMUS
Ambiente Digitale
Musei Sapienza

Dictamnus albus L. - RO-HSepv 14244

Tipo bene culturale

Beni Naturalistici-Botanica

Denominazione contenitore giuridico

Museo Erbario

Inventario (beni mobili)

RO-HSepv 14244

Riferimento cronologico

anni di realizzazione

Fascia cronologica/periodo:

Secolo ARCHI DI SECOLI

Misure

Tipo di misura:

altezzaxlunghezza

Unità di misura:

cm

Valore:

43,80x30

Scheda di dettaglio**Tipo scheda:**[BNB_{\[1\]}](#)**Codice internazionale erbario:**[RO_{\[2\]}](#)**Definizione:**[erbario_{\[3\]}](#)**Denominazione erbario:**

Museo Erbario

Tipologie erbario:[erbario generale_{\[4\]}](#)**Denominazione collezione/raccolta:**

SOCIÉTÉ POUR L'ÉCHANGE DES PLANTES VASCULAIRES DE L'EUROPE ET DU BASSIN MÉDITERRANÉEN-Fascicule 23 (1988-1989) - Edit. J. Lambinon (LG), 1991

Famiglia:

rutaceae

Numero genere:

1023

Specie nome completo:

Dictamnus albus L.

Genere:

dictamnus

Specie nome:

albus

Determinavit:

Feoli-Chiapella L.

Numero fogli/parti:

1

Località di raccolta:

Continente:

[Europa_{\[5\]}](#)

Stato:

[Italia_{\[6\]}](#)

Località:

Trieste (Italia, prov. Trieste), prope Opicina, atl. ca 300 m s. m., in illyrica sylva, solo calcareo, cum Quercus pubescens, Fraxinus ornus, Ostrya carpinifolia, Crataegus monogyna, Prunus mahaleb, Frangula rupestris, Centaurea triumfetti

Altitudine:

300

Legit:

Feoli-Chiapella L. -

Data esatta:

1989 05 25

Revisioni botanica:

Nome da revisione:

-

Inventario:

Numero:

RO-HSepv 14244

Collocazione:

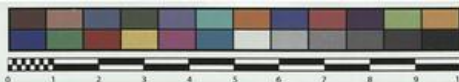
30



SAPIENZA
UNIVERSITÀ DI ROMA



MUSEO ERBARIO - RO



Museo Erbario Sapienza Roma



RO-HSeprv 14244

SOCIÉTÉ POUR L'ÉCHANGE DES PLANTES VASCULAIRES
DE L'EUROPE ET DU BASSIN MÉDITERRANÉEN
Fascicule 23 (1988-1989) - Éd. J. Lambinon (L.G.), 1991

n° 14244 *Dictamnus albus* L.

Trieste (Italia, prov. Trieste), prope Opicina, alt. ca 300
m s.m., in illyrica sylva, solo calcareo, cum *Quercus*
pubescens, *Fraxinus ornus*, *Ostrya carpinifolia*,
Crataegus monogyna, *Prunus mahaleb*, *Frangula*
rupestris, *Centaurea triumfetti*, 25a Maji 1989.

Leg. et det. L. Feoli-Chiapella

HERB.
HORTI ROMANI

Source URL: <https://stage.adimus.it/node/25622>

List of links present in page

1. <https://stage.adimus.it/it/taxonomy/term/16993>
2. <https://stage.adimus.it/it/taxonomy/term/110764>
3. <https://stage.adimus.it/it/taxonomy/term/110730>
4. <https://stage.adimus.it/it/taxonomy/term/110744>
5. <https://stage.adimus.it/it/taxonomy/term/110761>
6. <https://stage.adimus.it/it/taxonomy/term/8303>